



LUHAČOVICE 3 | 2012 ROČNÍK XVI | založeny 1909 | ZDARMA | www.LazneLuhacovice.cz

Lázně Luhačovice jsou v Luhačovicích jedinečné, ale potřebují Vaši podporu

Vážení hosté Luhačovic, milí čtenáři, v těchto dnech se Vám do rukou dostává i naše produktová nabídka pro rok 2013, jenž se nese v duchu naší snahy se výrazně odlišit od ostatních luhačovických ubytovacích kapacit. Používáme v ní označení **Luhačovická jednička**, které budou jistě mnozí účelově zpochybňovat, označovat za povýšené, nabubřelé nebo přinejmenším neskromné. Má ale své opodstatnění! I když dnes disponujeme již jen 30% ubytovací kapacitou z celkového součtu kapacit Luhačovic i Pozlovic, kde se zařízení prezentují jako lázeňská dokonce bez přírodních léčivých zdrojů, přesto brněm udržování lázeňského genia loci Luhačovic nese naše akciová společnost stále sama. Jako jediná pečujeme o vnitřní lázeňské území Luhačovic (kolonáda, parky, chodníky atd.), veřejné přístupné stavby i vývěry minerálních pramenů v něm. Stejně tak zajišťuje nepoměrnou část kulturních



programů i péči o převážnou část odkazu Dušana Jurkoviče.

Zatímco ostatní investují zisky do vlastního rozvoje, tak my zhruba třetinu z nich směřujeme do veřejných prostor a objektů, které mnozí ostatní podnikatelé nabízí ve svých prospektech, aniž

by se jakkoliv podíleli na jejich rozvoji či údržbě. Díky historickým souvislostem mají totiž většinou pocit jakéhosi veřejného vydržení. Považují za samozřejmé, že vedle města, jemuž tato role přísluší, bude o podmínky pro jejich úspěšné podnikání pečovat i ten největší lázeňský podnikatel... Velmi podobný

pocit, jen z opačné perspektivy, má zase řada představitelů města, kteří považují lázeňské náměstí za veřejný prostor, ale odmítají z vybrané lázeňské taxy na jeho údržbu přispět s argumentem, že jde o soukromé pozemky. Stejný argument pro jejich oplocení po vzoru Antoanetty a Valašky nebo Augustiniánského domu ale zase nepřít-

pustí s odvoláním na veřejný charakter zmíněných ploch. Nikoho ten paradox veřejného účelu a soukromého financování nezaráží. Mnohdy také zastupitelé rádi podpoří nový kulturní projekt třetí strany, ale tradiční akce pořádané roky naší společností považují za samozřejmost, byť nás mnohdy stojí vý-

razně víc, než zmíněné nové projekty jejich organizátory. Toto zamýšlení rozhodně nemá být útokem na vedení města, ostatní hoteliéři, ani na organizátory záslužných aktivit. Jde o zážité škalkování, které má většina místních podniků kúži. Změnit jej chvíli potrvá.

(Pokračování na str. 3)

„Zatímco ostatní investují zisky do vlastního rozvoje, tak my zhruba třetinu z nich směřujeme do veřejných prostor a objektů, které mnozí ostatní podnikatelé nabízí ve svých prospektech, aniž by se jakkoliv podíleli na jejich rozvoji či údržbě.“

Pobyty 2013 nejširší nabídka v historii

Na začátku podzimu vám opět přinášíme inovovanou a historicky nejpestřejší nabídku léčebných, relaxačních a wellness pobytů v nejrozmanitější škále ubytovacích kapacit v Luhačovicích od nejlevnějších penzionů přes secesní Dům B. Smetany až po luxusní Alexandrii. Celá nabídka byla sestavena tak, aby odpovídala postavení naší společnosti na trhu a našemu heslu „Lázeňská jednička v Luhačovicích“. Byli bychom rádi, kdybyste si v naší nabídce vybrali i vy, tak jako stovky tisíc hostů, kteří za posledních dvacet let využili naše služby.

LÉČBA HRAZENÁ ZDRAVOTNÍMI POJIŠŤOVNAMI

I přes změny, které přináší nový Indikační seznam, bude základem nabídky našich lázní u dospělých osob i nadále léčba **onemocnění dýchacího ústrojí, diabetu, onkologických onemocnění, nemocí oběhového a trávicího ústrojí a také poruch pohybového aparátu,**

s tím, že budeme jednat se zdravotními pojišťovkami o doplnění dalších diagnóz v souladu s novým Indikačním seznamem. Jedná se hlavně o možnost léčit onemocnění pohybového aparátu také formou plně hrazené komplexní lázeňské péče a doplnit škálu diagnóz o nemoci nervové.

(Pokračování na str. 3)

Nové indikace v Luhačovicích

Novela Indikačního seznamu pro lázeňskou péči nepřinese lázeňským pacientům, městům, lázním, ani jejich zaměstnancům moc pozitivního. Přesto se v ní pár pozitiv najde. A ač nad nimi mnozí neznalí zajásali, tak se sama o sobě napsaná na listech této vyhlášky v lázních kladně neprojeví.

O čem je řeč? Mluvím o rozšíření indikačního spektra pro řadu přírodních léčivých zdrojů a mezi nimi i pro ty luhačovické. Jinými slovy: Indikační seznam lázním bere pobytové dny jejich stávajících pacientů zkrácením základní délky pobytů i omezením počtu opakovaných pobytů, stejně jako bere některé důvody pobytu pacientů (v případě Luhačovic tzv. edukace diabetiků), ale současně jejich zdrojům přiznává léčebný účinek na další obtíže neboli diagnózy. Nejde přitom o žádná nová zjištění léčebných vlastností přírodních zdrojů. Jde jen o nápravu historických nespravedlností, kdy se ke každému zdroji uvádí všechny možnosti jeho léčebného využití a nejen ty, které kdysi kdosi přidělil uhličitě vodě v jednom místě a stejné uhličitě vodě jinde přidal ty ostatní. Nově se tak už v této vyhlášce nemluví o efektu uhličitě vody v Luhačovicích, ale o efektu uhličitě vody obecně a pak je u tohoto zdroje uveden seznam míst, kde se taková voda s vyjmenovanými léčivými účinky nachází. Stále je ale řeč jen a pouze o místech výskytu takového zdroje. Indikační seznam nijak nepřesňuje, které zařízení v daném místě tyto diagnózy léčí.

(Pokračování na str. 2)

Lázeňská jednička udává trend aneb být klientem „akciovky“ se vyplatí

Být součástí největší lázeňské skupiny v České republice a zároveň lázeňskou jedničkou v Luhačovicích je především velký závazek. Vždy si klademe za cíl připravit pro vás nabídku služeb, která nejlépe naplní vaše očekávání. Naší snahou není jen nekončící práce na vylepšení současného stavu, ale vzhledem k našemu postavení na trhu vám chceme nabídnout služby odpovídající **nejnovějším trendům v oblasti léčby, relaxace a wellness**. Máme k tomu ty nejlepší předpoklady.



Do všech našich léčebných i wellness zařízení včetně hotelu Alexandria máme přiveden „luhačovický zážrak“ – přírodní léčivou vodu, kterou využíváme k uhlíčitým koupelím, různým druhům inhalací, kloktání, prolévání a pitné kúře. Jen v loňském roce jsme poskytli 73 215 uhlíčitých koupelí a 157 385 individuálních inhalací. Můžeme proto, na rozdíl od jiných poskytovatelů služeb, **garantovat** klientům akciovky možnost absolvovat procedury s jejím vy-

užitím. Vždyť odjet z Luhačovic a nevykoušet blahodárné účinky zdejších vod je jako nevidět Eiffelovu věž v Paříži. S výjimkou jedné další společnosti se touto výhodou nemůže pochlubit nikdo z desítek podnikatelů v Luhačovicích a Pozlovicích. Bez využívání přírodního léčivého zdroje se nedá o seriózním poskytování lázeňských služeb v Luhačovicích vůbec hovořit. Navíc správu i symboly Luhačovic – Vin-

centku, Aloisku, Ottovku a pramen Dr. Šťastného. Rovněž sedmnáctičlenný tým zkušených lékařů nemá v Luhačovicích obdoby. Nespornou výhodou pro hosty z řad pacientů naší společnosti je také 24hodinová lékařská i sesterská služba, kterou zajišťujeme jak v léčebnách pro dospělé, tak i pro děti. Hmatatelnými výhodami pro hosty akciovky bude stále se zdokonalující a rozšiřující systém výhod, bonusů a slev. Letošní

slevová karta opravňující mimo jiné ke slevám v restauracích a cukrárnách se setkala s velkým úspěchem, což nás velmi těší. Cílem je, aby hosté akciovky obrazně seděli v pohodlných křeslech prvních řad a nemuseli čekat, jestli na ně zbude lístek na stání.

Lázně Luhačovice, a.s. patří v současnosti v České republice ke společnosti s největším počtem samopláteckých pobytů, což je celá polovina všech pobytových dnů našich klientů. Tato skutečnost nám dává víru, že jdeme správnou cestou.

Ing. Jiří DĚDEK, MBA
obchodní ředitel

„Cílem je, aby hosté akciovky obrazně seděli v pohodlných křeslech prvních řad a nemuseli čekat, jestli na ně zbude lístek na stání.“

Příspěvkovou péči musí poskytovat zdravotnické zařízení

Mám schválenou příspěvkovou lázeňskou péči. Proč nemohu bydlet v soukromí a u Vás jen čerpat procedury? Podobné dotazy letos zasypávaly náš příjem pacientů i rezervací oddělení. Vyvolalo je naše rozhodnutí z přelomu roku změnit praxi popsanou uvedenou otázkou. Rozhodně nebylo motivované snahou stáhnout všechna ubytování na sebe, jak dovozovala řada pacientů i provozovatelů ubytovacích služeb. Stál za ní audit souladu naší provozní praxe s připravovaným zákonem o zdravotních službách, včetně souladu s platným zákonem o veřejném zdravotním pojištění a způsobu poskytování lázeňské léčebné rehabilitační péče.

Uvedená legislativa zná jen lázeňskou péči poskytovanou jako péči lůžkovou, která je zajištěna v registrovaném zdravotnickém zařízení lázeňské péče. Lůžkovou péčí je tedy jak péče poskytovaná a hrazená formou péče komplexní KLP, tak i péče příspěvková PLP. Způsob úhrady této péče rozhodně nemění její charakter. Z toho vyplývá, že ji může poskytovat jen zdravotnické zařízení, kterým v Luhačovicích žádny

z hotelů nebo penzionů poskytující výhradně ubytovací služby není. Vedle této legislativy přibyla poskytovatelům lázeňské péče od dubna i povinnost prokazovat zajištění normostavů zdravotnického personálu a to ne ve vazbě na podaný počet procedur či pacientů v péči, ale ve vazbě na počet lůžek určených k této lůžkové péči. Důvodem je právě charakter péče, který není ambulantní, ale lůžkový. Neob-

sazování těchto lůžek by tak bylo ekonomickou sebevraždou, protože by vedlo k povinnosti zaměstnávat zdravotníky bez možnosti pro ně získat adekvátní mzdu. Právě proto jsme v naší nabídce tak zásadně zvýhodnili ubytování při PLP pobytech. Nově hledáme ale i jiné řešení a to pro obyvatele okolních obcí, kteří by mohli pobývat doma a u nás čerpat ambulantní formou procedury na základě

tzv. poukazů typu K nebo FT. Jde o žádanku o ambulantní rehabilitační péči vystavenou jejich lékařem. Pro tuto péči má ale každé zdravotnické zařízení nastaven odpočítávací úhradový limit a právě ten se budeme snažit u pojišťoven pro Vás prolomit, abychom po jeho naplnění nemuseli pacienty s tímto poukazem odmítat.

Prim. MUDr. Jiří HNÁTEK
vedoucí lékař

Nové indikace v Luhačovicích

(Pokračování ze str. 1)

K tomu je třeba, aby takové zařízení splnilo i odborně personálně-kvalifikační předpoklady, mělo patřičné technické a přístrojové vybavení a hlavně mělo takový zdroj k dispozici. A to ne někde vzdáleně, formou veřejně přístupného vývěru, ale zavedený do budovy ke koupelím, inhalacím či jiné formě aplikace! Naplnit kvalifikační předpoklady, to znamená získat lékaře s odborností pro dané diagnózy a patřičně vzdělané střední zdravotnické pracovníky, dokáže s obtížemi nejspíš většina zařízení. Mi-

nerální prameny má ale do svých objektů zavedena pouze naše společnost a sanatorium Miramare.

Léčit nové indikace, jako jsou u dospělých **onemocnění pohybového aparátu, neurologické obtíže nebo třeba nemoci oběhového ústrojí a u dětí nemoci kožní, trávicího traktu a zhoubné nádory**, tak můžeme. Zda tuto léčbu ale uhradí zdravotní pojišťovny, je stále otázkou, protože ony dosud na rozšířené indikace smlouvy neuzavřely a jistě si dají na čas. A na otázku, zda bude rozšířením indikací možné nahradit chybějící

pacienty dosavadních luhačovických diagnóz a jejich pobytové dny, je možné odpovědět už nyní. Nebude! Představa, že získání příležitosti rozšířit svou nabídku zvýší podíl na trhu, který se regulací zmenšil jako celek, je možná pravdivá jen v procentním vyčíslení. V absolutních hodnotách ale neplatí. Hlavně proto, že jak tradiční luhačovické diagnózy, tak i ty nové, se současně otevřely jiným lázeňským místům.

Přes všechna negativa, která nový Indikační seznam přináší, ale platí, že je malým vítězstvím. Zpočátku to totiž vypa-

dalo na zrušení KLP jako celku, později měly úplně vypadnout opakované pobyty, BMI pro nárok na lázeňský pobyt mělo být nižší atd. Ve světle rozsahu obdobných omezení úhrad lázní v zahraničí to nakonec nedopadlo tak zle. A navíc, nově se do Luhačovic dostanou dětští pacienti už od 1,5 roku a řadě chronických diagnóz, včetně astma bronchiale, byl zachován každoroční nárok na opakovaný KLP pobyt.

MUDr. Eduard BLÁHA
generální ředitel

Lázně Luhačovice jsou...

(Pokračování ze str. 1)

Nyní jen chceme všechny návštěvníky Luhačovic upozornit na to, že ubytováním v našich zařízeních podporují mnohem víc, než jen zisk podnikatele! Dosud jsme je za tuto podporu ale nijak nepřemiovali, což naše nabídka 2013 napraví.

Dosud bylo pro všechny samozřejmé, že se i hosté ostatních zařízení po našem

parku a kolonádách pohybovali bezplatně a že nakupovali doplňkové a léčebné služby v našich zařízeních za stejnou cenu apod. Mnozí se dokonce neomaleně domáhali zajištění uhlíčitých koupelí v našich zařízeních a nechtěli pochopit, že jim můžeme nabídnout jen kapacitu, kterou neobsadí naši hosté. V roce 2013 se ale budeme snažit většinu těchto zažitých nesamozřejmostí

změnit. Služby pro naše hosty zvýhodníme a od ostatních hoteliérů a města budeme chtít, aby se finančně podíleli na péči o vnitřní lázeňské území a prameny. Budeme možná označováni za veřejné nepřátele, ale už nemůžeme umetat cestičku k úspěchu jiným. Všem nabídneme férovou finanční účast na správě lázeňského území a pramenů, odpovídající jejich podílu na ubytovací

kapacitě Luhačovic a částečně i Pozlovic. Na stránkách našich Listů vás budeme informovat o všech, kteří naši férovou výzvu přijmou a aktivně se tak přihlásí k odpovědnosti za budoucnost lázeňství, turistiky i Luhačovic.

Držte nám v roce 2013 palce, nebude to snadné.

MUDr. Eduard BLÁHA
generální ředitel

Pobyty 2013 – nejširší nabídka v historii

(Pokračování ze str. 1)

Nedílnou součástí zůstane také tradiční **léčba onemocnění dýchacích cest dětí**, které nyní můžeme přijímat již od **1,5 roku**. I u dětí budeme hledat cesty, jak léčbu rozšířit.

LÉČEBNÉ, RELAXAČNÍ A WELLNESS POBYTY

Nabídka samopláteckých pobytů odráží dlouhodobý záměr zvyšovat úroveň léčebných pobytů, které jsou jejím základem. U nejžádanějšího léčebného pobytu se od příštího roku zvyšuje počet procedur

z 18 na 21 za týden při zachování ceny a pro podporu dosažení výraznějšího léčebného efektu jsou navíc cenově zvýhodněny dvoutýdenní a delší pobyty. Pro ty, kteří se chtějí plnohodnotně léčit a nemohou čerpat více než týdenní dovolenou, je připraven Léčebný pobyt INTENSIV, kde se lze ve vybraných termínech 9 dní léčit při čerpání jen 5 dnů dovolené. Nové možnosti diagnostiky a léčby skýtá metoda computerové kinesiologie, která umožňuje upravit vnitřní nerovnováhu a funkční poruchy.

Tuto unikátní metodu bude obsahovat nejen speciální preventivní pobyt, ale bude fakultativně nabízena u všech ostatních pobytů.

Kromě léčebných pobytů je připravena i široká nabídka oblíbených relaxačních, wellness i víkendových pobytů pro ženy, muže, seniory či aktivní sportovně založené klienty. U nejžádanějších relaxačních pobytů bude nabízena možnost **rozšíření o konzultaci**

s lázeňskými lékaři a navíc bude možné získat i zajímavé bonusy ve formě slev nebo vstupů do wellness centra.

Chybět nebudou ani pobyty spojené s kulturními programy a letními festivaly či jarní prázdniny pro rodiny s dětmi. Připravena je také rozšířená nabídka pobytů pro zájemce o aktivní dovolenou (kolo, tenis, turistika apod.)

Nejluxusnější wellness dovolenou již tradičně nabídne ALEXANDRIA**** Spa & wellness hotel, kde byl do nabídky mimo jiné doplněn další víkendový pobyt, který umožní maximální využití všech předností hotelu, nebo 5denní pobyt bez procedur s využitím wellness centra.

VÍCE SLEV A VÍCE VÝHOD – VYPLATÍ SE BÝT KLIENTEM AKCIOVKY

I letos můžete většinu pobytů až do poloviny prosince objednat s atraktivní slevou za včasnou objednávku, která se ve srovnání s minulými lety **zvýšila až na 20%**. Nejvyšší slevy budou poskytovány u pobytů s lékařem. Letos poprvé je možné objednat se slevou i pobyty v Jurkovičově domě v hlavní sezóně. Mimořádně výhodné bude také objednání vybraných pobytů v hotelu Alexandria, kde můžete uplatnit 20% slevu. Slevou za včasnou objednávku lze ušetřit i několik tisíc korun za jeden pobyt. U příspěvkové lázeňské péče v délce 3 týdnů vám po celý příští rok poskytneme jeden týden zdarma. Navíc hosté naší společnosti budou mít vždy garanci poskytnutí procedur s využitím přírodní uhlíkové vody.

Každý host naší společnosti obdrží po příjezdu navíc **slevovou kartu**, při jejímž předložení ušetří např. ve wellness centru, bazénu v Centrálních lázních, při objednání výletů a může ji využít i v restauracích či cukrárnách. Bude to exkluzivní karta jen pro hosty naší spo-

lečnosti, která bude **garantovat nejnižší ceny u vybraných služeb**.



ORIGINÁLNÍ DÁREK – POBYT V LUHAČOVICÍCH

Jako každý rok jsou připraveny **dárkové poukazy** na všechny typy pobytů pro zájemce, kteří chtějí udělat radost nevěstěm, narozeninám nebo k výročí svým blízkým, přátelům, spolupracovníkům nebo i sami sobě.

Na přání vám rádi zašleme náš nový ucelený katalog Léčba, relaxace, wellness 2013, kde se kromě naší nabídky můžete seznámit i s vybranými pobyty z Léčebných lázní Jáchymov. Podrobné informace a objednávky pak naleznete na stránkách www.LazneLuhačovice.cz a www.HotelAlexandria.cz. Zajímavé tipy, aktuální informace, novinky a postřehy hledejte na našich firemních stránkách na Facebooku.

Ing. Jiří DĚDEK, MBA

„Nejvyšší slevy budou poskytovány u pobytů s lékařem.“

Co dělat, když Vám pojišťovna lázně neschválí?

Rozhodně se nedejte! Vždy se můžete s dotazem obrátit na naše lázně nebo na Svaz léčebných lázní. Stává se, že zdravotní pojišťovny mohou při posuzování návrhu na lázeňskou péči změnit navržené místo pobytu na jiné. Podle našeho názoru to není správný postup, proto to chce z vaší strany více asertivity a hodně trpělivosti.

Pacient má právo na výběr zdravotnického zařízení a lázně navrhuje lékař. Pojišťovna je jen schvaluje a vypsaním jiné lokality

by vlastně sama navrhla jiné místo. Hodně důležité je návrh dobře vyplnit a tím podobným postupům zabránit. **Proto doporučujeme požádat lékaře, aby jako**

místo první volby nejlépe napsal třeba Lázně Luhačovice, a.s. hotel Palace a druhé místo například Lázně Luhačovice, a.s. hotel Morava. Těmito situacím nahrává i zastaralá podoba tiskopisu návrhu na lázeňskou léčbu. Ačkoliv by lékař měl pacienta vyslat do konkrétního

„Pacient má právo na výběr zdravotnického zařízení a lázně navrhuje lékař.“

zařízení, tak je kolonka, kde se budete léčit, dosud označena jako lázeňské místo. Pokud tam tedy lékař napíše jen Luhačovice a neupřesní to na Lázně Luhačovice, a.s. hotel Palace, tak může pacient skončit v zařízení, které přírodní léčivý zdroj do objektu nemá třeba ani přiveden. V tomto případě se pacient už nápravy nedovolá.

Ing. Jiří DĚDEK, MBA, obchodní ředitel



Dr. D. Daňová o významu kraje a Luhačovic

Centrála cestovního ruchu Východní Moravy má nezastupitelné místo při propagačních aktivitách Lázní Luhačovice v tuzemsku i zahraničí. Její ředitelku Dr. Danu Daňovou, držitelku prestižního ocenění Osobnost cestovního ruchu za rok 2011, jsme požádali, aby nám představila tuto organizaci a Zlínský kraj z hlediska významu pro turistický ruch.



Přibližte nám prosím Vaši organizaci. Kdy vznikla a co je její hlavní náplní a cílem? Jak dlouho jste v čele?

Centrála cestovního ruchu Východní Moravy, o.p.s., byla zřízena rozhodnutím Zastupitelstva Zlínského kraje v červnu roku 2007. Své služby v oblasti propagace kraje v cestovním ruchu začala poskytovat od října téhož roku. Hlavní náplní naší společnosti je propagovat potenciál kraje v cestovním ruchu jak vůči domácímu trhu, tak i trhům zahraničním. Cílem je propagovat konkrétní nabídku v cestovním ruchu bez ohledu na to, zda nositelem je veřejný nebo podnikatelský subjekt.

V čele společnosti jsem od jejího počátku, tedy pět let

Jak hodnotíte těch pět let?

Převažují příjemné pocity. Osobně těch pět let považuji za nejpříjemnější a nejtvůřivější období z celého mého pracovního života. Díky zřizovateli a statutárním orgánům společnosti jsem získala obrovský prostor pro samostatnou práci. Tato dávka svobody je ale na druhou stranu velmi zavazující. Mám kolem sebe tým skvělých lidí, bez kterých by centrála nikdy nebyla tam, kde dnes je. Obdivuji jejich nasazení, kreativitu, houževnatost. Máme také velmi kvalitní kolegy v jednotlivých turistických oblastech a informačních centrech, v hotelových resortech. A nikdy bychom nebyli tam, kde dnes jsme, kdybychom za zády neměli Zlínský kraj, který má

v českých poměrech naprosto výjimečný vztah k cestovnímu ruchu.

Těch příjemných pocitů je hodně, určitě i z toho, jak jsme centrálu nastavili. Vždyť model naší společnosti byl převzat jako vzorový pro připravovaný zákon o cestovním ruchu – pro řízení cestovního ruchu na krajské úrovni.

CCRVM získala za svou činnost řadu ocenění. Které považujete za nejvýznamnější?

Za dobu své existence získala naše společnost více jak 15 ocenění za produktovou nabídku, propagační materiály, webovou prezentaci. Letos jsme na Regiontoure v Brně převzali národní cenu za nejlepší turistický produkt – Velkou cenu cestovního ruchu za produkt poutní turistiky. V roce 2010 jsme se stali nejlepším destinačním manage-

mentem České republiky za hodnocené období 1993–2010, tedy za dobu samostatné propagace ČR. Na toto ocenění jsem osobně nejvíc pyšná. Být nejlepší firmou ve svém oboru v celorepublikovém srovnání, to se přece nestává často!

„Luhačovice jsou pro nás tím nejcennějším, co kraj ve své nabídce má.“

Prezentujete turisticky zajímavá místa celého Zlínského kraje. Čím je tento kraj výjimečný?

Svou rozmanitostí. Náš kraj je unikátní ve své nabídce, v její pestrosti. Je to dáno prolínáním nížinatého a hornatého charakteru kraje. Zlínský kraj je tvořen třemi etnografickými oblastmi – Valašskem, Slováckem a Hanou, na jeho území leží největší a nejkrásnější moravské lázně. Má unikátní nabídku v gastronomii, v kulturním a historickém



odkazu, folkloru. Díky přílivu prostředků z evropských fondů kraj v uplynulých letech zaznamenal nebyvalou dynamiku v rozvoji infrastruktury cestovního ruchu. Díky tomu se stal daleko více konkurenceschopným vůči tradičním destinačním značkám v cestovním ruchu.

Jaké nové aktivity připravujete na příští rok?

V našich aktivitách jsme vázáni projekty, které realizujeme. Budeme pokračovat v naší osvědčené kampani Letos se jezdí k nám!, směřované vůči domácí klientele a rozvíjet naše aktivity zejména vůči tradičním zdrojovým trhům – slovenskému, polskému, německému, rakouskému, italskému a nově ruskému. Máme své představy a záměry v rámci spolupráce moravských krajů právě vůči zahraničním trhům. Čeká nás zásadní rekonstrukce našeho webu www.vychodni-morava.cz.

Jaké postavení mají Luhačovice v rámci propagačních aktivit CCRVM?

Naprosto zásadní. Luhačovice jsou pro nás tím nejcennějším, co kraj ve své nabídce má. Největší počet lůžek, nejvyšší vícedenní návštěvnost. To a další tvrdé ekonomické ukazatele dělají z Luhačovic centrum cestovního ruchu ve Zlínském kraji. Z tohoto úhlu pohledu neexistuje v naší marketingové činnosti aktivita, která by Luhačovice a jejich nabídku neobsahovala.

Co pro Vás osobně znamenají Luhačovice? Dokážete si najít čas a přijet vyzkoušet procedury?

Krásné, malebné místo. Úžasná architektura Dušana Jurkoviče. Moderní lázeňské domy a resorty nabízející špičkové služby.

Vnímání Luhačovic ne jako pouze tradičního lázeňského místa, ale jako místa vybaveného vším tím, co moderní člověk pro svou relaxaci potřebuje.

Bude to asi znít v kontextu výše uvedeného podivně, ale zatím jsem na vlastní kůži procedury v Luhačovicích nevyzkoušela. Svou podstatou jsem turista, sportovně založený člověk a tak když mám volno a zdravotní stav mi to umožňuje, toulám se nejraději po valašských kotářech, hraju tenis a nově i golf, který se dnes stal sportem pro každého. Ale ze všeho nejraději jsem jen tak doma, na zahrádce. Tam se mi daří sbírat síly potřebné k práci.

LL

Více informací najdete na www.vychodni-morava.cz

Naše lázně očima věrných hostů

Každý rok navštíví naše hotely a penziony okolo 30 tisíc hostů. Najdeme mezi nimi i takové, kteří opakovaně přijíždějí ze zámoří nebo i ty, kteří do Luhačovic jezdí již po několik generací. Zeptali jsme se jich, co pro ně naše lázně znamenají.



Pan František Štěpánek z Pardubic se jezdí léčit do Luhačovic pravidelně od poloviny padesátých let minulého století a strávil zde již více než pět desítek pobytů. Byli jsme velmi mile potěšeni, když za námi na začátku léta přišel do redak-

ce a požádal nás, abychom prostřednictvím Lázeňských listů jeho jménem poděkovali všem pracovníkům naší společnosti. Jeho výpověď a vztah k Lázním Luhačovice byl velmi upřímný.

Jak dlouhé bývaly pobyty před padesáti lety? Kde jste se léčil?

Délka pobytu byla stejná jako dnes. Jezdívám jsem vždy na 3 nebo 4 týdny. Začínal jsem na tehdejších léčebném domě Julius Fučík tj. dnešní Moravě, ale větší-

nu pobytů jsem strávil na hotelu Palace. Tady jsem už skoro jako doma.

Jak Vám pobyt v lázních pomáhá?

Při mých obtížích s dýchacími cestami mi pomohlo to, že jsem sem začal jezdit již v mládí, když mi nebylo ještě ani třicet let, a také to, že jsem jezdil pravidelně téměř každý rok. Pro mne jsou lázně jeden z neúčinnějších způsobů léčby. Po každém pobytu zde se cítím zdravotně mnohem lépe. Lázně jsou prostě nenahraditelné.

Co se Vám v Luhačovicích nejvíce líbí?

Kromě toho, že mi Luhačovice hodně pomáhají zdravotně, mám velmi dobré pocity i z lidí, kteří zde pracují, protože jsou ochotní a přátelští. Blahopřání k narozeninám, hezky uklizený pokoj, rada nebo jen úsměv po ránu vás příjemně naladí na celý den. Chtěl bych všem lidem, kteří zde pracují, opravdu ze srdce poděkovat a přejít si, abych se do Luhačovic mohl i nadále vracet.

(Pokračování na str. 5)

Nové logo – stabilita, serióznost a schopnost reagovat na změny

Logo by mělo s firmou žít. Prostředí kolem nás se vyvíjí a každý jedinec i společnost na to musí adekvátně reagovat a změnit se. Mění-li se firma, je nové logo způsobem, jak vám, našim hostům a návštěvníkům, sdělit, že jsme moderní a přitom stabilní společnost, která je schopna na změny reagovat.

Lázně Luhačovice, a.s. a Léčebné lázně Jáchymov, a.s. již řadu měsíců tvoří největší lázeňskou skupinu v České republice a vystupují společně pod názvem SPA & WELLNESS NATURE RESORTS. Tento nový směr jsme se rozhodli vyjádřit také v podobě zcela nového vizuálního stylu, který bude jednoznačně identifi-

kovat a propagovat naše lázně i celou skupinu a ukáže naše

poslání. Cílem bylo vytvořit společný, nezaměnitelný a sladěný celek tří log, díky nimž budeme pro naše hosty snadněji zapamatovatelní. Nová loga byla poprvé použita v nabídkových katalozích pro nadcházející sezónu.

Při volbě barev jsme vycházeli z toho, abychom výstižně představili naše

přednosti a hlavní činnost – lázeňství. Modrá barva všeobecně symbolizuje vodu, na jejichž účincích je lázeňství v Luhačovicích postaveno, a také je spojována s jistotou. Zelená evokuje přírodu a klid a šedá je symbolem stability a serióznosti. Grafický prvek architektury vyjádřený altánkem nesměl

v logu chybět, protože různorodost architektonických stylů v Luhačovicích vytvářející ojedinělý celek je dalším typickým znakem naší společnosti.

Nové pojetí loga by mělo také sloužit hostům a návštěvníkům ke snadné rozpoznatelnosti Lázní Luhačovice, a.s. vůči konkurenci v rámci Luhačovic a zjednodušit orientaci v úrovni poskytování služeb, protože jen akciová spo-

lečnost Lázně Luhačovice může garantovat využití Vincentky a dalších 12 pramenů k léčebným účelům, což žádný jiný subjekt v Luhačovicích a Pozlovicích nabídnout nemůže. Proto v nejbližší době plánujeme označit tímto logem všechny naše hotely, penziony a provozy včetně vstupů do lázeňského areálu, který je v majetku akciové společnosti. Nové logo by se tak mělo stát značkou pro kvalitu našich služeb.

Rovněž logo Jáchymova bylo modernizováno a objevují se zde podobné prvky jako u luhačovického loga – voda, příroda a symbol radonu, který je zákla-

dem lázeňství v Jáchymově. Obdobné barvy byly použity také pro společné logo SPA & WELLNESS NATURE RESORTS. Z modrých teček byla vyskládaná Česká republika, na jejichž opačných koncích jsou dvě zelená místa s unikátními přírodními zdroji – radonovou vodou v Jáchymově a přírodní minerální vodou v Luhačovicích.

Věříme, že se vám nové vizuální pojetí naší společnosti i skupiny bude líbit.

Ing. Dalibor CHRASTINA
vedoucí oddělení marketingu



Naše lázně očima...



(Pokračování ze str. 4)

Původem Rusové Jelena a Alex Glina většinu života strávili v Bostonu. Na první třítydenní léčebný pobyt do hotelu Palace přijeli v roce 2011 a letos v červnu absolvovali obdobný pobyt znovu.

Jakým způsobem jste se o našich lázních dozvěděli? Co rozhodlo, že jste si vybrali právě Luhačovice?

Hledali jsme místo, kde bychom se mohli léčit s našimi alergickými a trávicími obtížemi a vzhledem k našemu věku i s nemocněními pohybového aparátu. Vzhledem k našim kořenům jsme se chtěli opět podívat do Evropy. Vhodná místa jsme hledali na internetu. Luhačovice splňovaly na první pohled naši představu nejlépe. Pak jsme k vám zavolali, vyjasnili jsme si pár věcí a bylo rozhodnuto. Oslovila nás především kombinace přírodní léčby a dovolené s možností poznat zajímavá místa v okolí.

Přijeli jste znovu. Znamená to, že vám léčba pomohla?

Ano, právě proto jsme přijeli. Především inhalace minerální vody nám přináší velkou úlevu s našimi zdravotními problémy. Nejlepší je, že po návratu můžeme snížit dávky našich léků.

V USA klasické lázeňství evropského charakteru nenajdeme. Jaké služby jsou v amerických „spa“ nabízeny?

Lázeňskou léčbu, kterou zde nabízíte, opravdu u nás nenajdete. Naši lékaři bohužel většinu zdravotních problémů řeší léky. V USA jsou známé především tzv. „day spa“ nebo víkendové pobyty s masáží a zkrášlujícími procedurami. Tyto služby jsou však velmi drahé.

Přijedete i příští rok?

Nejraději bychom jezdili dvakrát třikrát ročně. *(smích)* Jestli nám to zdraví dovolí, tak opravdu uvažujeme, že opět přijedeme.

Co se vám na Luhačovicích nejvíce líbí?

Moc se nám líbí místní architektura, lidé jsou zde velmi přátelští a nesmím zapomenout na skvělé pivo. Jednoduše Luhačovice jsou „cool, fresh and green“!

ZÁŽITKOVÉ BALÍČKY V ALEXANDRIA SPA & WELLNESS HOTELU



- péče o tělo
- luxusní rituály
- gurmánské zážitky
- zážitek šitý na míru
- romance pro dva



*Zabalili jsem pro vás to nejlepší z Alexandrie, aby vše vytvořilo harmonický celek.
Přijďte si užít klidné odpoledne nebo darujte zážitek svým blízkým...*

Kontakt:

tel.: 577 120 700 | email: alexandria@lazneluhaovice.cz
www.HotelAlexandria.cz

V Běhounku už od léta myslíme na Vánoce

Vánoční pobyty v jáchymovských lázních umožňují spojit klasickou léčbu s vánočními radovánkami, dobrým jídlem, krásnými koncerty a samozřejmě pestrým silvestrovským programem. O tom, že spojení léčby a Vánoc je velice příjemné, nás neustále přesvědčují hosté, kteří si vánoční pobyt v lázních nechtějí nechat ujít.

Rozmanitý vánoční program připravujeme každým rokem, a proto s ním máme opravdu bohaté zkušenosti. Kulturní vyžití, výborné jídlo, příjemné procedury a citlivá vánoční výzdoba – to vše navodí tu správnou a jedinečnou atmosféru. Naše hosty se snažíme neustále překvapovat malými pozornostmi, a to nejen ve dny sváteční.

Stálí hosté si vánoční čas strávený v Běhounku velice pochvalují, obzvláště pak výborné jídlo a profesionální přístup veškerého personálu. Vstřícnost, ochota a příjemné prostředí jsou pro ně tím důvodem, proč se k nám opakovaně vrací ať už na léčení nebo na kratší relaxační pobyty.

Edeltraud ŠTĚPÁNKOVÁ
Sales manager hotelu Běhounek

Chcete i vy vyzkoušet vánoční atmosféru našich lázní? Pomůžeme Vám vybrat si ten správný program. A pro ty, kteří svoji závaznou rezervaci potvrdí do konce října pod heslem „včasná rezervace“ a do konce října složí zálohu 30% z ceny pobytu, máme jako bonus připravenou slevu ve výši 5%! Kontaktujte nás, rádi vám poskytneme podrobnější informace!



Radium Palace se může pochlubit i hosty z daleké Argentiny

V červnu navštívily Lázeňský hotel Radium Palace tři dámy z Argentiny – Ligia Lafuente, Zeneida Josefina Benitez a Elba Elisabet Dieterich. Vybraly si týdenní pobyt Aktivní regenerace. A ptá se, jak se o nás dozvěděly? Tento pobyt jim doporučil Josef Havlíček, který v rámci svého zaměstnání pracoval také v Argentině, a našel zde svoji životní partnerku. Ligia Lafuente je její maminka. Aby jí u nás nebylo smutno, vzala s sebou i své dvě přítelkyně. Všechny tři u nás byly velmi spokojené i překvapené, protože něco takového, jako je lázeňská léčba v Argentině neexistuje. Jak řekl Josef Havlíček: „Bylo to něco podobného, jako když Jamajčani jeli na olympiádu.“ O své dovolené v Jáchymově budou doma vyprávět, a my věříme, že se i takto dostaneme do povědomí v této pro nás daleké zemi.

Romana BERNÁTKOVÁ
Sales manager Radium Palace****

Kromě pravidelných hostů z Česka, Německa a Ruska k nám našli cestičku i hosté z dalších zajímavých krajů. Věhlas jáchymovských lázní se tak dostal například až do Saúdské Arábie, Egypta, Nizozemí, Kanady, USA, Ukrajiny, Kuvajtu, Libanonu, Izraele, Spojených arabských emirátů, Sýrie, Litvy Itálie, Kazachstánu, Běloruska, Francie, Jordánska, Švýcarska, Estonska, Lotyšska, Belgie, Moldavska, Bahrajnu, Švédska, Filipín, Dánska, Libye, Uzbekistán, Řecka, Súdán, Rakouska, Austrálie, Iráku, Bulharska, Indonésie, Chorvatska, Maďarska, Nepálu, Norska, Číny, Ázerbájdžánu, Maroka, Tuniska, Irska, Mexika, Rumunska, Turecka, Polska, Finska, Japonska, Španělska i na Slovensko. A koho jste u nás v našich – vašich lázních potkali VY?

VÁNOCE A SILVESTR 2012

PŘIJEĎTE SI UŽÍT LÉČBU I RELAXACI V OBDOBÍ NEJKRÁSNEJŠÍCH SVÁTKŮ V ROCE!

Vánoční atmosféra, noví přátelé a kvalitní lázeňská péče. Ať už se chcete o svátcích léčit nebo pouze relaxovat, jáchymovské lázně jsou tu pro vás. A pokud ještě nemáte nápad, co pod stromeček, **nadělte (si) dárkový poukaz** z jedinečných krušnohorských lázní!

- ★ **Tradiční jáchymovská kúra**
již od 1.390 Kč/den
- ★ **„Radonka“ aneb Vánoce s léčebným programem**
již od 1.300 Kč/den
- ★ **Vánoční VITAL týden pro každého**
již od 1.290 Kč/den
- ★ **Kouzelné Vánoce s toulkami zimní přírodou**
již od 610 Kč/den
- ★ **Snowmánie**
již od 880 Kč/den

Informace a rezervace:

Léčebné lázně Jáchymov a. s.
T. G. Masaryka 415, 362 51 Jáchymov
info@laznejachymov.cz
www.laznejachymov.cz

Bližší informace o programu včetně aktuálních cen vám rádi sdělíme na rezervačních odděleních nebo na internetových stránkách.

Program SNOWMÁNIE nabízí:

- ★ ubytování s polopenzí
- ★ denně vstup do moderního Aquacentra a sauny (90 min.)
- ★ částečná masáž unavených svalů nebo relaxace v solné jeskyni

Lyžování na Klínovci, Božím Daru a v Oberwiesenthalu nabízí různé náročné sjezdovky od 330 do 2 500 m, U - rampu kategorie Superpipe, snowpark a přes 140 km upravených běžeckých tratí na české i německé straně. V kombinaci s lázeňským centrem nabízíme všem sněhovým nadšencům ideálně strávený aktivní den!

A co je dále v našich silách?

Zajištění slevy na permanentní lyžařských areálů na Klínovci, Oberwiesenthalu, v Abertamech a Božím Daru

Poskytnutí wellness procedur z široké lázeňské nabídky
30% sleva pro děti do 12 let, 10% pro děti od 13 do 15 let

Zajištění dopravy ke sjezdovkám a běžeckým tratím

Kavárny, restaurace a bohatý kulturní program čekají po návratu ze svahu jen na vás!

Rezervace: Tel.: 353 833 333, info@laznejachymov.cz, www.laznejachymov.cz

Honza Jareš „Lázně jsou pěkná makačka.“

Honza Jareš je prvním nevidomým absolventem pražské konzervatoře v oboru populární zpěv. Hudbě se chtěl věnovat od té chvíle, co prvně slyšel svou babičku hrát na klavír. Bez možnosti nahlédnout do not hraje populární skladby českých i zahraničních autorů. Miluje hraní v restauracích a nočních klubech, kde může okamžitě reagovat na vkus publika a „hrát si s ním“. Jeho snem je založit vlastní kapelu a hrát v Americe. Se svým širokým repertoárem by si rád zahrál i v koncertním sále hotelu Radium Palace.

Co vás přivedlo do Jáchymova?

Jedním z mých koníčků je lyžování, a do lázní mě přivedl právě ošklivý pád na lyžích. Při léčení v pražském Motole jsem měl samé komplikace, až mi jeden pacient poradil, abych zkusil Jáchymov. Léčba opravdu zabírá, a tak jsem se s revizním lékařem domluvil na prodloužení zdejšího pobytu o dva týdny. Většina lidí si zdejší léčbu chválí. Lidem, kteří hůře chodí, mohu Jáchymov jen doporučit.

(Pokračování na str. 7)

Restaurace s výhledem

Restaurace hotelu CURIE dostala na přelomu dubna a května nový kabát. Celý sál prošel rekonstrukcí, při které se okenní stěna posunula z někdejšího balkónu, až na úroveň fasády. Tím jsme získali větší prostor pro pohodlnější usazení hostů (kapacita se zvýšila z původních 136 na 160 míst). Kromě toho nabízí nová prosvětlená a prosklená plocha strhující výhledy na panorama krušnohorských lesů v okolí Jáchymova. Na významu získal také salonek vedle restaurace, který jsme vkusně vybavili tapetou v moderním designu. Zrekonstruovaná restaurace láká hosty nejen novým výhledem, ale i vylepšenou kuchyní. Doufáme, že hostům bude v příjemném a útulnějším prostředí restaurace o to více chutnat.



S lampiony do průvodu

Již potřetí máte možnost okusit nezapomenutelnou atmosféru Svatomartinského lampionového průvodu. Tradiční akce jáchymovských lázní vám připomene příjezd Sv. Martina na bílém koni. I letos je připraveno působivé divadelní představení v sousedství hořících kmenů. Večer pak bude pokra-

čovat u výborného svatomartinského vína a cimbálové muziky. Lampiony si můžete pořídit vlastní nebo si je zakoupit u programových specialistek, a to až do neděle 11. listopadu, kdy celá akce začíná. Přejeme vám plno nových svatomartinských zážitků.

Podiatrie v jáchymovských lázních

Lékařský obor nazývaný podiatrie (v Německu se používá výraz podologie) se komplexně zabývá chorobnými stavy nohou a pátrá po příčině potíží celého pohybového aparátu. Vyšetření je určeno klientům, kteří trpí bolestmi nohou, nemocemi, jež mohou zhoršovat funkci dolních končetin, mají otlaky, mozoly,

zarůstající nehty, deformity prstů, bolesti zad, kloubů atd. K vyšetření se využívají diagnostické přístroje – podoskop i vyšetření na tenzometrické desce, kde se pomocí piezoelektrických krystalů hodnotí tlaky plosek. Pediatrické vyšetření je hostům k dispozici v lázeňském hotelu Běhounek.

Honza Jareš „Lázně jsou pěkná makačka.“



(Pokračování ze str. 6)

Jaké procedury patří mezi vaše nejoblíbenější?

Především je to radonová koupel, protože mi pomáhá. Pak mám ale velice rád i hydroxeur, večerní plavání, Kneippův chodník, laser a dráždivé proudy. Je tu všude vstřícný personál. V ordinacích, na procedurách i v restauraci u výborného jídla. Líbily se mi procházky na Plešivec, božídarskými rašeliništi nebo lázeňskou promenádou.

Užíváte si lázeňského života?

Od rána do odpoledne samá procedura, pak cvičení a chození a plavání a... Kdo se chce zlepšit, musí na sobě tvrdě pracovat. Zkrátka lázně nejsou žádná dovolená, ale mě to nevádí. Po čtyřech týdnech léčby už konečně chodím bez opory. A večer ještě zahrají ostatním hostům na klavír.

Koncerty Honzy Jareše s názvem „NEOBYČEJNÝ PŘÍBĚH, NEOBYČEJNÝ HLAS“, můžete navštívit ještě letos v koncertním sále hotelu Běhounek dne 13. listopadu.



Luhačovické kulturní léto 2012



Divadelní Luhačovice – představení Tři strážníci



Festival Janáček a Luhačovice – zahajovací koncert



Ministryně kultury A. Hanáková při zahájení Festivalu Janáček a Luhačovice



Vítězka Akademie Václava Hudečka M. Řihová s V. Hudečkem

Prof. Miloš Štědroň



Tour de Kids



Festival Janáček a Luhačovice – koncert G. Demeterové a N. Škuta



D. Batulková, kmotra a M. Mejzlík, prezident Divadelních Luhačovic



Festival Janáček a Luhačovice – koncert D. Peckové a V. Spurného



IV. Propagační jízda SH ČMS, J. Čunek



Festival Janáček a Luhačovice – koncert Scholy Gregoriana Pragensis

Jaké bylo kulturní léto v Luhačovicích?

V září, kdy se vrací děti do svých školních lavic a kdy stromy nastavují svoje listy paprskům babího léta, aby později získalo ty pravé podzimní zářící barvy, můžeme již začít odpovídat na otázku „jaké bylo uplynulé kulturní léto“. V období letních měsíců, kterým dominují prázdniny a doba dovolených, si mohli hosté vyposlechnout na Lázeňském náměstí 36 kolonádních koncertů a prožít příjemné chvíle a umělecké zážitky při 16 koncertech a 14 divadelních představeních v Lázeňském divadle.

Velmi nás těší, že se i letošní 21. ročník *Festivalu Janáček a Luhačovice* opět po roce setkal s velkou přízní. Zájem, spokojenost a kladné hodnocení hudby-milovných posluchačů je pro pořadatele festivalu Lázeňskou kolonádu Luhačovice, o. p. s., a Lázně Luhačovice, a. s., tou největší odměnou. Věříme, že hosté prožili krásné umělecké chvíle při koncertech všech účinkujících souborů (*Schola Gregoriana Pragensis* s T. Thonem, *Janáček Ensemble*, *Škampovo kvarteto*) a umělců – sólistů, kterým dominovaly tři divy G. Demeťerová, I. Bittová a D. Pecková. Jsme rádi, že se nám podařilo uvést po loňské Janáčkově Glagolské mši další Mistrovo velkolepé dílo, a to *Sinfoniettu*, jež společně s Dvořákovou „*Novosvětskou*“ rozezvuchela v podání *Filharmonie Bohuslava Martinů* pod taktovkou S. Vavříňka kostel svaté Rodiny při zahajovacím koncertu. Příznivce Festivalu Janáček a Luhačovice bychom rádi potěšili informací, že příští 22. ročník proběhne v týdnu od 15. do 19. července 2013. Vaši návštěvou budeme poctěni.

Po týdenní hudební odmlce, kterou vyplnilo pražské Divadlo Ungelt představením *Vzpomínky zůstanou*, rozezněly Luhačovice koncerty 16. ročníku *Akademie Václava Hudečka*. Představili se nejen noví interpreti včetně zahraničního účastníka J. Cacciamanioho z Itálie, ale také vítězové minulých ročníků. Hlavní cenu (housele) letošní Akademie si odvezla čtyřřadvacetiletá M. Říhová. Krásnou novou cenu – cenu sympatie obdržela od senátorky Ing. J. Juřenčákové B. Valečková z Uherského Brodu, jež uspěla na základě konkurzu do kurzů Vídeňské filharmonie, které jsou spojeny se stáží. Konkurzu se zúčastnilo 160 účastníků a bylo vybráno pouze šest hudebníků. Gratulujeme ke krásnému umístění.

Po ukončení Akademie Václava Hudečka vstoupila do Luhačovic divadel-



Divadelní Luhačovice - *Splašené nůžky*

ní múza Thálie. Po celý týden od 21. do 25. 8. stála u 14. ročníku *Divadelních Luhačovic* v popředí s kmotrou D. Baturkovou a prezidentem přehlídky M. Mejzlíkem. Přehlídka nabídla nejlepší komorní hry vhodné k zájezdovým představením pražských divadel *U Válsů (Kontrola nemocného)* a *Na zábradlí (Spací vady)*, olomouckého *Moravského divadla (Ucho)*, *Slováckého divadla z Uherského Hradiště (Tři strážníci)* a zlíského *Městského divadla (Splašené nůžky)*. Nejvíce navštívené a největší aplaus mělo závěrečné sobotní představení *Splašené nůžky* Městského divadla Zlín. Zlínské divadlo se rovněž představilo lázeňským hostům zajímavou výstavou divadelních kostýmů, maket, fotografií herců a inscenací z historie i současnosti v hale Vincentka.

Na tyto tři stěžejní festivaly navazovala další divadelní představení a koncerty, které vyplnily večery lázeňským

hostům. S létem naše nabídka programů však nekončí. Od října budou pořady připraveny v night clubu hotelu Alexandria. Jejich podrobný výčet najdete o pár stránek dále. Vytipovali bychom například koncert *Melody Gentlemen Lednice*, francouzského zpěváka a kytaristy J. Brose žijícím na Moravě, brněnské zpěvačky G. Kočí nebo *Večer šansonů s H. Čermákovou*.

„Příznivce Festivalu Janáček a Luhačovice bychom rádi potěšili informací, že příští 22. ročník proběhne v týdnu od 15. do 19. července 2013.“

V mimosezonním období pravidelně nabízíme lázeňským hostům rovněž možnost poznat kulturní nabídku ve Zlíně. Ne jinak tomu bude i v tomto posledním čtvrtletí roku. Krásné zážitky mohou hosté prožít třeba při komedii *Brouk v hlavě* nebo při *Shakespearově Snu noci svatojánské*. Nádherné večery budou bezpochyby v Kongresovém centru Zlín při koncertech *Filharmonie Bohuslava Martinů*, v jejichž programu zazní např. *Smetanova Má vlast*, *Orfova Carmina Burana* nebo koncert *Idy Kellarové a Čavorenge* či koncert *Anety Langeřové*. Večerní zájezdy za příjemnými zážitky do Zlína pořádá CA Luhanka.

Na čas vánoční, který dominuje každoročně poslednímu čtvrtletí, nás jistě naladí již první *Adventní zpívání* s pěveckým sborem *Mužáci* v hale Vincentka a potom budou následovat další pořady od 21. prosince v hotelu Alexandria. Tyto programy později změní svoji náladu, již bude udávat tón zlomu roku spojený se *Silvestrovskou oslavou*. Zde mají také svoji tradici odpolední zastaveníčka v hale Vincentka, z nichž jedno bude patřit *Luhačovickému okrašlová-*

címu spolku Calma, který nás prostřednictvím komentované módní přehlídky s PhDr. B. Petrákovou pomyslně vrátí do krásných starých časů... Nedílnou součástí silvestrovského pobytu je také představení v Lázeňském divadle v neděli 30. 12. 2012. Letos se mohou hosté těšit na komedii P. Pörtnera *Splašené nůžky*, která je nejen divácky nejúspěšnější komedií Městského divadla Zlín (je stále vyprodána), ale zároveň je na repertoáru mnoha divadel a sklídila největší ovace při letošních Divadelních Luhačovicích.

Na rozloučení s rokem 2012 – *Silvestrovskou oslavou* vás tentokrát pozveme do Společenského domu, kde bude hrát k tanci a poslechu *Marathon Band Dušana Mathona*, *Jam Miros Strážnická cimbálová muzika Michala Miltáka* a DJ. Jako hosté večera se představí *ABBA Chiquita Revival* a *Duo Kamelie*. Po celý



Kloboukový den - Kolonáda s Calmou

večer bude slovem provázet *Iva Kubelková*. Pokud vás unaví tanec, můžete si zkusit zahrát Americkou ruletu či Black Jack a jiné hry v mobilním *Fun Casinu* s profesionálními krupiéry, jež bude mít svoje místo na galerii. Rovněž nebude chybět na Lázeňském náměstí *novoroční ohňostroj!*

Rok 2013 začneme *Novoročním koncertem*, a to hned 1. ledna v 15 hodin v kostele svaté Rodiny, který rozezní svým zpěvem přední *chlapecký pěvecký sbor Boni pueri*. Sbor patří ke světově známým tělesům, který vystupuje jak doma, tak i v zahraničí s celou řadou proslulých umělců jako například Š. Margita, L. Bílá, J. Carreras, E. Urbanová nebo I. Kusnjer.

Příjemné zážitky a zábavu při našich programech vám přeje

Milena HRBÁČOVÁ,
kulturní manažerka



A. Priechodská a M. Vlček

Festivalové ozvěny

21. ročník Festivalu Janáček a Luhačovice již patří minulosti. V průběhu hudbou naplněného týdne jsme požádali nejvýznamnější osobnosti, aby se s vámi podělily o své pocity a sdělily vám také něco z jejich soukromí. Rozhovory nám poskytli světově proslulá mezzosopranistka Dagmar Pecková, vynikající houslistka Gabriela Demeterová, originální zpěvačka a houslistka Iva Bittová a houslista a hudební skladatel Pavel Fischer.

DAGMAR PECKOVÁ

Patříte mezi velmi vytížené operní pěvkyně. Jak odpočíváte? Jezdíte třeba i do lázní?

Odpočívám nejraději doma, když jsou děti ve škole. To si sednu v zimní zahradě pod oblíbenou palmu a všichni mně můžou být ukradeni:-) A do lázní jezdím. Zpívat na festivaly.

Jak pečujete o svůj hlas? Dáváte přednost vymoženostem moderní medicíny, nebo jste věrná tradicím, třeba Vincentka s mlékem a medem?

Když jde opravdu do tuhého a má se zachránit představení, tak nastupuje medicína. Vincentka je dobrá, i když vám nic není. Před koncertem dokonce výborná. Jen to mléko by mi asi vadilo. Velmi zahleňuje. A med jsou zbytečné kalorie.

Vzhledem k tomu, že jste účinkovala v celé řadě prestižních koncertních sálů, je ještě místo, kde byste ráda koncertovala?

Koncertovala jsem opravdu téměř všude. Co ještě zbývá "dobýt" je pár operních domů, jako je třeba Metropolitní. Tak se těším, až se naskytne příležitost.

Žijete s rodinou v Německu. Liší se nějak zásadním způsobem život operních umělců v České republice a v zahraničí?

Myslím, že už snad moc ne. Možná nastupující generace pochopila, že se nikde na světě nic zadarmo nedostane a kariéra není jen ta kapička šťestí, ale pořádná dřina. Dnes a denně!

V Německu údajně chodí hosté do divadla ležérně oblečení. Je to stejné i v německé opeře? Máte pochopení pro takové "sblížení" kultury s běžným životem?

V Německu? A v Praze ne? Bohužel už je to všude. Ale zase na druhou stranu – lepší je poučený posluchač s batohem, než povrchní snob ve smokingu.

Sníte o nějaké pěvecké roli, kterou byste ráda ztvárnila?

Těch je! A některá přání se pomalu začínají plnit. Třeba Kundry z Wagnerova Parsifala, nebo Klytemnestra ze Straussovy opery Elektra. Mým velkým snem je také Kostelníčka z Janáčkovy Její pastorkyně.

V roce 1995 byl po Vás pojmenován asteroid. Máte vztah nebo zajímá Vás astronomie?

Asteroid jsem dostala ke 40. narozeninám od astronomky Lenky Šarounové, jejíž otec byl mým dlouholetým klavírním doprovázcem a učitelem.

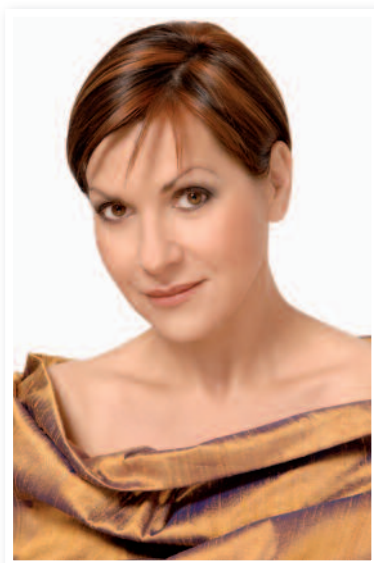


Foto – Alena Málková

Dagmar Pecková

Stále máme pocit, že Leoš Janáček je u nás nepochopeným – nedoceněným skladatelem. Jak by se podle Vás dala jeho tvorba více přiblížit lidem?

Nikomu nic nepřiblížíte, když sám neprojeví snahu tomu porozumět. Pokud budou pořadatelé koncertů a ředitelé divadel neustále požadovat Carmen a podobné "lahůdky", aby zaplnili sál, tak nikomu nic nepřiblížíme. Škoda, že kultura byla pasována na masovou zábavu a konzum. LL

GABRIELA DEMETEROVÁ

V Luhačovicích jste nadchla hudbymi- lovné hosty krásným recitálem, v jehož programu zazněla kromě Dvořákových a Janáčkových skladeb ještě i Beethovenova Sonáta pro housle a klavír č. 9 A dur "Kreutzerova". Proč jste si zvolila právě tento program?

Musím říct, že koncert v Luhačovicích zanechal i ve mně hluboký dojem. Publikum, se kterým jsem se tam setkala, bylo výjimečné. I organizace koncertu byla skvělá. Při výběru skladeb jsem se řídila faktem, že se jedná o koncert v rámci Janáčkovy festivalu, ale také jsem chtěla udělat malou ochutnávku z mého nového projektu Ludwig van Beethoven – Hudba a duše génia, který jsem začala realizovat spolu s vynikajícím hercem Marianem Rodenem a mým úžasným klavíristou Ludkem Šabakou. Jedná se o kombinaci mluveného slova a hudby. V textech ukazujeme málo známou tvář Ludwiga van Beethovena, ukázky z jeho korespondence a to vše doplňuje výběr těch nejkrásnějších sonát pro housle a klavír. A právě v druhé části večera zaznívá právě slavná Beethovenova sonáta č. 9

A dur „Kreutzerova“. Je to totiž jeden z kompozičních vrcholů tohoto génia. Chtěla jsem, aby posluchači dostali v rámci mých koncertů opět něco zcela netradičního a vysoce kvalitního. Nejedná se o klasický „výchovný“ koncert, jaký jsme zažívali se školou asi všichni a většinou jej prospali.... Jedná se o velice lidskou sondu do nitra muže, jehož tvorbu zná mnoho z nás, ale někdy díky mylnému obrazu o něm se jí vyhýbáme, protože nám připadá těžká. Chtěla jsem tento mýtus zbořit. Ukázat právě díky textům a dopisům jak krásná hudba Beethovena je. Jak je plná radosti, bolesti a lásky. Zkrátka plná emocí, které zažíváme každý z nás. A tak jsem 3 roky nosila tenhle projekt v hlavě a hledala ty správné kolegy, kteří by měli tu správnou energii a schopnost lidsky a přitom velmi osobitě Beethovena interpretovat. Jsem nesmírně ráda, že se mi podařilo získat ke spolupráci pana Mariana Rodena, jehož hereckého umění si nesmírně vážím. Spolu s vynikajícím Ludkem Šabakou, který podává fenomenální výkon právě v Kreutzerově sonátě, tvoříme výborný tým. Velice se proto těším na naše plánované vystoupení s Beethovenem u vás v Luhačovicích příští rok na konci srpna.



Gabriela Demeterová

Prozradíte čtenářům Vaše záliby? Máte nějaké oblíbené rčení nebo citát?

Mé záliby jsou rozsáhlé, ale pro mne zásadní. Jsou to koně, psi, příroda, film, divadlo, hudba a knihy. Bohužel odpočinek u četby si mohu dopřát málokdy, protože jsem neustále v pohybu u houslí

při každodenním cvičení nebo při mých dalších aktivitách. Ale mám knihy nesmírně ráda a užívám si, když se mohu konečně do nějaké knihy v klidu začíst. Mými oblíbenými spisovateli jsou Karel Čapek, Mika Waltari, Umberto Eco, ale i Aristoteles. Mám ráda historii, takže teď právě mám rozečtený životopis Jakuba z Molay – Soumrak Tepmlářů od Alaina Demurgera. Můj oblíbený citát je ze Zen Buddhismu – Není důležitý cíl, ale cesta.... LL

IVA BITTOVÁ

Janáčková Moravská lidová poezie v písničkách ve Vašem podání byla nádherná. Patří Janáček k Vaším oblíbeným skladatelům? Čím je Vám blízký?

Věřím, že máme stejný zdroj inspirace a tím je příroda. Z lidské mluvy a hudby můžeme nádherně stavět kompozice, zaznamenávat vše, co v nás rezonuje a s čím vlastně vnitřně souhlasíme! Komponování je vlastně lidská výpověď, která je pro muzikanta-skladatele prostředkem sebevyjádření! Náleží k tomu cít a jakési estetické citění, dle kterého se necháme vést. Moravská krev jak u Janáčka, tak i u mne koluje v žilách a jsme odchovaní tradicemi a folklorem. To je další jakési pojítka. Jsem šťastná a hrdá na to, že pocházím ze stejného kraje jako Leoš Janáček a všude po světě si uvědomuji, jak veliký význam v hudbě Janáček vytvořil. Je stále moderní, jeho hudba je nadčasová a má co říci i mladému publiku.

Při Vašem koncertu z Vás vyzařovala pozitivní energie a radost, kterou jste kolem sebe šířila. Určitě ale i Vás po dlouhé řadě koncertů přepadne únava. Jak a kde čerpáte další energii, inspiraci či sílu?

Musím si každý nový den naplánovat tak, abych měla co nejvíce energie a těšila se na to, co je pro mne nejdůležitější – koncert. Je to dřina a disciplína, ale baví mne to a hlavně nechci své publikum zklamat. Každá sebemenší únava může oslabit komunikaci s divákem! Mám velikou radost, že se lidé zajímají o mou tvorbu a chodí na koncerty, protože po těch hodinách práce doma musím hrát pro lidi a dát jim vše, co potřebují a zároveň tím zpětně získám od nich veškerou energii a uznání zpátky. To je dar, kterého si nejvíce cením. Proto vím, že cestovat musím a snažím si vše organizovat tak, abych nebyla příliš vystavena problémům, které by způsobily právě úbytek sil a energie.

(Pokračování na str. 11)

Festivalové ozvěny

(Pokračování ze str. 10)

Nejvíce odpočinku a klidu mám v lese v NY, kde jsem opravdu dál od civilizace. Neposlouchám média, snažím se žít zdravě a spánek je největší lek.

Koncertovala jste na různých místech a v různých zemích. Překvapila Vás někdy ať pozitivně či nějak neobvykle reakce publika? V které zemi jsou podle Vás nejnáročnější posluchači?

Nedá se říci, že by některá země měla jiné publikum, hudba je dostatečně emotivní a může zcela otevřít komunikaci s jakoukoli národností. Nejdůle-

žitější je chtít porozumět a otevřít svou mysl a přijímat sdělení. Můžu říci, že se mi to daří všude a proto zřejmě ta spontánní radost po koncertě!

Máte dva syny. Jsou také hudebně nadaní? Mohou se hudební příznivci těšit na Vás společný koncert?

Starší syn Matouš je právníkem a mladší syn Antonín je hudebník a následovník genu z otcovy strany. Studuje kompozici a piano v NY na Bard College a také má velmi blízko jak k Janáčkovim, tak k Bartokovi. Vytváří si svoji kariéru a spolu hrajeme jen příležitostně. Je skvělý na pódiu a je zcela evidentní, že

ke svému projevu také potřebuje živý kontakt s publikem.

Jste rovněž známá jako herečka. Čeká Vás v herecké – filmové oblasti nějaká zajímavá role?

Role ke mně přicházejí samy, ta poslední byla Julie v Tajnostech a ráda na tu práci s Alicí Nellis vzpomínám. Zatím žádná další nabídka, ale mám před sebou stále mnoho práce. Na podzim vyjde několik nahrávek na CD a mám projekty ve světě a workshopy, včetně Japonska.

Děkuji za skvělou organizaci i návštěvnost v Luhačovicích a budu se těšit na příště.

LL

PAVEL FISCHER

Váš smyčcový kvartet Morava velmi oslovil festivalové hosty. Co Vás inspirovalo k této skladbě?

1. Smyčcový kvartet vznikl na zákazku newyorské Carnegie Hall, pro níž jsme společně s Ivou Bittovou připravovali cross-overový program. Carnegie Hall stála o soudobou premiéru. „Morava“ byla „šitá na míru“ pro tento program a pro Škampovo kvarteto.

Na našem festivalu jste u nás nebyl poprvé. Představil jste se zde již v roce 2008 při 17. ročníku Festivalu Janáček a Luhačovice souborem Camael. Co nového vzniklo v tomto mezidobí?

Od té doby především vznikl projekt „Bardolino“. Jde o propojení klasické a etnické hudby. Bardolino interpretuje kromě klasiků, zabývajících se vlivy folkloru – Janáček, Bartók, Martinů, také vlastní skladby či skladby soudobých skladatelů – Bittová, Krček, Kukul.

A Vaše další projekty?

Co se týče dalších projektů, navázal jsem například spolupráci se salzburšským souborem „Hyperion Ensemble“, ale především se chci nadále zdokonaľovat v kompozici.

Máte nějaké místo, kam se rád vracíte?

Strašně rád jsem se po léta vracel na řecký ostrov Syros, kde mělo Škampovo kvarteto ve městě Hermopulos svůj vlastní festival. Kvůli hospodářské krizi už ale skončil. Po festivalu a Řecku se mi moc stýská.

LL



Autogramiáda Ivy Bittové a Pavla Fischera po festivalovém koncertu

Přijměte srdečné pozvání na

17. REPREZENTAČNÍ LÁZEŇSKÝ PLES V LUHAČOVICÍCH,

sobota 26. ledna 2013 | Společenský dům.

VEČEREM PROVÁZÍ

Jan Čenský

HOSTÉ VEČERA

Věra Špinarová

Jiří Korn

Elvis Presley Revival

KULTURNÍ PROGRAM | ŘÍJEN – PROSINEC 2012

Lázeňské divadlo

zač. v 19.30 hod.

So 6. 10. Bez roucha aneb ještě jednou zezadu / Michael Frayn – DS
Právě začínáme



Ne 30. 12. Splašené nůžky / P. Pörtner.
Komedie s detektivní zápletkou, v níž detektivem jsou i diváci. Nejúspěšnější hra Městského divadla Zlín a Divadelních Luhačovic 2012

Alexandria**** S & W hotel night club

zač. v 19.30 hod.

Taneční večery každou sobotu
Večer poslechové melodie
každé úterý

Pá 5. 10. Evergreen, Evergreen – F. Procházka – trubka, zpěv, D. Procházková – zpěv, průvodní slovo, M. Hanák – klávesy



Pá 12. 10. Večer s dixielandem – Jazzzubs Zlín

Pá 19. 10. Francouzský večer – J. Bros – zpěv, kytara, O. Zámečník – akordeon, P. Borský – violoncello, A. Abou – perkuse

Pá 26. 10. Setkávání – večer šansonů s H. Čermákovou, klavírní doprovod J. Ručka

Pá 2. 11. Stále hrané, poslouchané a žádané – nezapomenutelné melodie E. Presleyho v podání V. Lichnovského

Pá 9. 11. Slágrů z časů našich babiček – k poslechu a tanci v podání orchestru Melody Gentlemen Lednice

Pá 16. 11. Stanley's Dixie Street Band – příjemné melodie z 20. – 40. let minulého století

METROPOLITNÍ OPERA NEW YORK:

Kompletní cyklus Wagnerova díla v Luhačovicích

Kinu Elektra se podařilo získat velmi populární záznamy přenosů z Metropolitan opery z New Yorku a zapojit se tak do celosvětově úspěšného projektu. Od října 2012 do ledna roku 2013 mohou diváci i v Luhačovicích vychutnávat jedinečnou atmosféru kompletního cyklu Wagnerova díla pod názvem Prsten Nibelungův vůbec poprvé v kinech na DCP a hlavně v průlomové inscenační podobě Metropolitan opery New Yorku v hvězdném obsazení.

So 6. 10. – Zlato Rýna

So 3. 11. – Valkýra

So 1. 12. – Siegfried

So 5. 1. – Soumrak bohů

zač. v 18.00 hod.

Předprodej vstupenek: MTIC Luhačovice a kino Elektra

Pá 23. 11. Večer s Gabrielou Kočí – evergreeny, taneční melodie a jazzové standardy

Pá 21. 12. Melodie pro vás – smyčcový dámský ensemble Beladona Quartet
So 22. 12. Evergreeny nejen vánoční – Fascination Band

Ne 23. 12. Zlatá neděle s cimbálovou muzikou Danaj ze Strážnice

Po 24. 12. Koledování – T. Janošová – mezzosoprán, M. Hammerle-Bortolotti – baryton, Š. Králová – klavírní doprovod

Út 25. 12. Swingové Vánoce s orchestrem Melody Gentlemen Lednice

St 26. 12. Na Štěpána není pána – k tanci a poslechu hraje Jam Miros

Čt 27. 12. Melodie pro vás – Fascination Band

Pá 28. 12. Taneční večer k tanci a poslechu hraje Duo Jupiter

So 29. 12. Karel Gott Cover Band s Michalem Fialou – večer písní K. Gotta ze zlaté éry jeho umělecké kariéry

LH Palace – kavárna

zač. v 19.30 hod.

Čt 27. 12. Jerry & Swing Band

Pá 28. 12. Pocta Franku Sinatrovi – J. Smigmator s doprovodným Swinging Triem

So 29. 12. Strážnická cimbálová muzika Michala Miltáka

Kostel svaté Rodiny

zač. v 15.00 hodin

Út 1. 1. 2013 Novoroční koncert s chlapeckým pěveckým sborem Boni Pueri

Hala Vincentka

zač. 19.30 hod.

Pá 30. 11. Adventní zpívání s pěveckým sborem Mužáci a jejich hosty ze sboru

Boni Pueri



Děvčice z Vonice a Zlínskou cimbálovou muzikou

Pá 28. 12. Zpívání u Vincentky s pěveckým sborem Mužáci a jejich hosty ze sboru Děvčice z Vonice a Zlínskou cimbálovou muzikou



So 29. 12. Lázeňská módní abeceda – přehlídka dobových kostýmů Luhačovickeho okrašlovacího spolku Calma s doprovodem smyčcového kvarteta ze Zlína

Zájezdová představení Městské divadlo Zlín

(zač. v 19.00 hod.), odjezd v 18.00 hod.

Čt 11. 10. Brouk v hlavě / Georges Feydeau

Čt 1. 11. Sen noci svatojánské / William Shakespeare

Pá 16. 11. Příběhy obyčejného šílenství / Petr Zelenka

Kongresové centrum Zlín

(zač. v 19.00 hod.), odjezd v 18.00 hod.

Čt 4. 10. Má vlast / B. Smetana



Helena Čermáková

Čt 18. 10. Ida Kellarová a Čhavorengé

Čt 25. 10. Carmina Burana / Carl Orf

Čt 8. 11. Koncert Anety Langerové

Čt 29. 11. Filmharmonic

LH Morava – kavárna

každé pondělí od 19.30 hod.

Večer s harmonikou

MěDK Elektra sál Rondo

zač. v 19.30 hod.

So 10. 11. Svatohubertská noc

MěDK Elektra Taneční večery

zač. v 19.00 hod.

Čt 11. 10. DH Zálesanka z Luhačovic

Čt 25. 10. DH Vracovjáci od Strážnice a Kyjova

Náměstí 28. října

Pá 7. 12. Vánoční řemeslný jarmark

Městská knihovna

Pondělí a čtvrtek: 12.00 – 17.30 hod.

Úterý: 9.00 – 16.00 hod.

Pátek: 9.00 – 15.00 hod.

Knihovna hotelu Palace

po, st, čt 13 – 15 hod.

Předprodej vstupenek

Alexandria**** S & W hotel – recepce (programy v night clubu):

po – so: 9 – 19 hod.

CA Luhanka:

denně 9 – 12, 13 – 17 hod.

Lázeňské divadlo:

v den představení jednu hodinu před začátkem programu

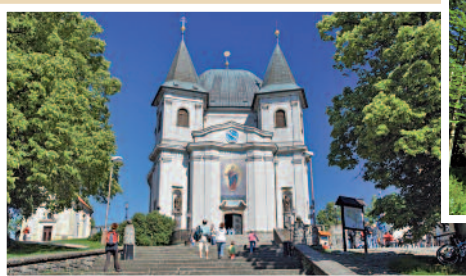
Výstavy Galerie Elektra

1. – 12. 10. Eva Vontorová – Kombinovná malba pomocí vosku na hedvábí

13. 10. – 2. 11. Margita Nedomlelová – Tapiserie

3. 11. – 28. 11. PhDr. Pavel Popelka, Csc. Rituály a slavnosti / Fotografie

30. 11. – 21. 12. Výstava betlémů

LUHANKA | LUHAČOVICKÁ CESTOVNÍ A INFORMAČNÍ AGENTURA**NABÍDKA POLODENNÍCH ZÁJEZDŮ – ŘÍJEN, LISTOPAD, PROSINEC****BLATNICE, BLATNIČKA****čtvrtek 4. 10. a 18. 10., čtvrtek 1. 11., 15. 11. a 29. 11.**Prohlídka poutního místa – Kopec Sv. Antonínka. Návštěva retro-muzea v Blatnici. Posezení při hudbě ve vinném sklípku, spojené s ochutnávkou a malým tradičním pohoštěním. Ukázka tradičního zdobení kraslic. *Cena 430 Kč, dětské slevy***VALAŠSKÉ MEZIŘÍČÍ, LEŠNÁ****pátek 5. 10. a 19. 10., pátek 9. 11. a 23. 11.**Exkurze v Moravské gobelínové manufaktuře ve Valašském Meziříčí, kde se ručně tkají klasické gobelíny a umělecké tapisérie, ochutnávka frgálů. Prohlídka zámku Lešná u Valašského Meziříčí. *Cena 430 Kč, dětské slevy***HORNÍ LIDEČ, VIZOVICE****čtvrtek 11. 10.**Prohlídka česko-slovenského mechanického betlému Horní Lideč. Exkurze v prezentačních prostorách čokoládovny – poblíž likérky R. Jelínek. Exkurze v likérce R. Jelínek s ochutnávkou. *Cena 430 Kč, dětské slevy***HOSTÝN****pátek 12. 10., pátek 2. 11.**Návštěva poutního místa Svatý Hostýn, prohlídka baziliky Nanebevzetí Panny Marie. Pohoštění v restauraci Brusenka pod sv. Hostýnem. *Cena 430 Kč, dětské slevy*Svatý Hostýn
– bazilika a Křížová cesta**VALAŠSKO****čtvrtek 25. 10., čtvrtek 8. 11. a 22. 11., čtvrtek 6. 12.**Muzeum ve Velkých Karlovicích s etnografickou expozicí bydlení na Valašsku a kostel Panny Marie Sněžné. Zvonička na Soláni. Posezení ve valašské stylové restauraci na vrchu Soláň. *Cena 430 Kč, dětské slevy***HOLEŠOV****pátek 26. 10., pátek 16. 11. a 30. 11.**Návštěva unikátní renesanční Šachové synagogy v Holešově. Prohlídka aktuální výstavy na zámku v Holešově. Pohoštění v restauraci Brusenka pod sv. Hostýnem. *Cena 430 Kč, dětské slevy***MIKULÁŠSKÝ „JARMEK“ VE VALAŠSKÝCH KLOBOUKÁCH****sobota 1. 12.**Návštěva vyhlášeného valašského mikulášského „jarmeku“ ve Valašských Kloboukách. Volný program – ukázka řemesel a jejich výrobků, hrají a zpívají lidové soubory, Mikuláš s čerty, na náměstí „zabíjačka“. *Cena 300 Kč, dětské slevy***BLATNICE, BLATNIČKA****čtvrtek 13. 12.**Návštěva retro-muzea v Blatnici. Exkurze v šicí dílně krojů – Tradice Slovácka v Blatniče. Posezení při hudbě ve vinném sklípku, spojené s ochutnávkou a malým tradičním pohoštěním. Ukázka tradičního zdobení kraslic. *Cena 430 Kč, dětské slevy***BLATNICE, BLATNIČKA****sobota 29. 12.**Návštěva retro-muzea v Blatnici. Exkurze v šicí dílně krojů – Tradice Slovácka v Blatniče. Posezení při hudbě ve vinném sklípku, spojené s ochutnávkou a malým tradičním pohoštěním. Ukázka tradičního zdobení kraslic. *Cena 500 Kč, dětské slevy***NAPAJEDLA****neděle 30. 12.**Návštěva hřebčína a zámku v Napajedlech s ochutnávkou vína a s občerstvením. Individuální prohlídka aktuální výstavy na zámku v Napajedlech. *Cena 500 Kč, dětské slevy***HORNÍ LIDEČ, VIZOVICE****neděle 30. 12.**Prohlídka česko-slovenského mechanického betlému Horní Lideč. Posezení ve stylové restauraci „U Tonka“ s občerstvením ve Vizovicích. Exkurze v likérce R. Jelínek s ochutnávkou. *Cena 500 Kč, dětské slevy***LUHAČOVICE A ODKAZ DUŠANA JURKOVIČE****tematická prohlídka****říjen - každý čtvrtek ve 14.30**Procházka s výkladem po místech, která jsou úzce spjatá s Dušanem Jurkovičem. Prohlídka objektu Sluneční lázně. *Cena 50 Kč, děti zdarma***LUHAČOVICE GENIUS LOCI MÍSTA****tematická prohlídka, říjen - každý pátek ve 14.30**Tematicky laděná procházka s výkladem o minerálních pramenech a o jejich léčebných účincích, o lázeňské léčbě a léčebných metodách od počátků až po současnost, o bohatém kulturním životě v Luhačovicích. *Cena 40 Kč, děti zdarma***PŘESNÁ MÍSTA A ČASY ODJEZDŮ NAJDETE NA NABÍDKOVÝCH LETÁCÍCH.
ZMĚNA ZÁJEZDŮ VYHRAZENA.****Informace a objednávky: LUHANKA, nám. 28. října 441, 763 26 Luhačovice | tel. 577 681 103****otevřeno denně: 9-12, 13 - 17 hod.****e-mail: luhanka@lazneluhacovice.cz | www.LazneLuhacovice.cz/Luhanka****BETLÉM HORNÍ LIDEČ****TIP
NA VÝLET**

Součástí expozice betlému je kromě vyřezávaných dřevěných postavček a architektur filmový snímek, který byl pro tento účel natočen. Návštěvníkovi přibližuje nejzajímavější historické momenty, události, zvyky, stará původní řemesla tak, jak se v průběhu staletí vyvíjel život v našem kraji, v česko-slovenském pomezí. V průběhu filmové projekce jsou osvětlovány jednotlivé monumenty betlému, o kterých se v daném okamžiku ve filmu hovoří. Podmanivá hudba včetně doprovodného slova dotváří výjimečnou atmosféru betlémského příběhu o narození Ježíška. Při stavbě betlému byl kladen velký důraz na vytvoření zajímavého prostoru, ale také příjemné atmosféry, která divákovi umožňuje prožít hluboký duchovní zážitek. Tím je náš betlém



charakteristický a mimořádný. V betlému je možné shlédnout mimo jiné dřevorezby čtyřiceti nejzajímavějších míst Zlínského a Trenčínského kraje, například Hostýn, Velehrad, hrad Buchlov, zámek Buchlovice, Radhošť, Trenčínský hrad, zámek Bojnice atd. Část betlému je vyhrazena také dřevěným stavbám z Horní Lideč.

Velkým lákadlem jsou pohyblivé figurky, jejichž prostřednictvím v našem betlému ožívají stará řemesla a zvyky. Obdivovat můžeme 75 mechanicky se pohybujících figur.

Betlém byl realizován ve spolupráci s partnerskou obcí Dohňany na Slovensku. Projekt „Česko-Slovenský pohyblivý Betlém“ je spolufinancován z prostředků Evropské unie v rámci Operačního programu přeshraniční spolupráce Slovenská republika – Česká republika 2007 – 2013.

Benefity a věrnostní systémy

V současné době lze v zařízeních akciové společnosti využívat benefity **SODEXO**, **EDENRED** a **LÉ CHÉQUE DÉJEUNER**.

Poukázky nebo šeky těchto renomovaných společností mohou být použity na úhradu jakýchkoli pobytů léčebných, relaxačních a wellness včetně lázeňských procedur a vstupu do wellness centra v **ALEXANDRIA **** Spa & Wellness hotelu**. Využít je můžete i při platbě u příspěvkové lázeňské péče včetně všech objednaných služeb nad rámec pobytu, a také doplňků u komplexní lázeňské péče. Výjimku tvoří jen úhrada konzumace v restauracích, kavárnách a cukrárnách.



- Holiday Pass
- Relax Pass
- Flexi Pass
- Fokus Pass
- Dárkový Pass



- Ticket Holiday
- Ticket Medica
- Ticket Sport&Kultura
- Ticket Compliments



- UNIŠEK
- ŠEK DOVOLENÁ
- UNIŠEK +
- CADHOC

Stačí jeden klik



Facebook jako prostředek komunikace a sdílení informací, fotografií či videí se stále více stává běžnou součástí našeho života. Před časem se zdálo, že je to jen zábava pro nejmladší generaci, ale poslední dobou jeho kouzlo objevují všechny věkové kategorie včetně seniorské, která dnes patří k nejrychleji rostoucí skupině uživatelů. Čím dál více firem považuje Facebook díky aktuálnosti za vhodný doplněk webových prezentací.

Lázně Luhačovice, a.s. v tomto trendu nezůstávají pozadu. Již více než rok spravuje naše společnost facebookovou stránku, která se také pro Vás může stát zdrojem aktuálních informací o novinkách v nabídce či limitovaných cenově atraktivních pobytech. Dozvíte se zde o gastronomických akcích v našich restauracích a hotelech, můžete si přečíst zajímavé články nebo Vás upozorníme na aktuální kulturní akce či prezentace a veletrhy.

Přijďte se k fanouškům Lázní Luhačovice, a.s. na Facebooku ještě dnes a získajte informační náskok!

Ing. Dalibor CHRASTINA
vedoucí oddělení marketingu



Držitelé karet **Sphere** mohou využít také atraktivní slevy nejen na léčebné, relaxační a wellness pobyty, ale i na léčebné a relaxační procedury včetně lékařských vyšetření a computer kinesiologie.

Přehled slev

- 10 % sleva na léčebné, relaxační a wellness pobyty - sleva standard
- 15 % sleva na léčebné, relaxační a wellness pobyty - sleva pro V.I.P.
- 10 % sleva na léčebné, relaxační a wellness procedury - sleva standard
- 15 % sleva na léčebné, relaxační a wellness procedury - sleva V.I.P.

Slevy se nevztahují na akční nabídky, Last Minute a Super Last Minute. LL

GASTRONOMICKÝ KALENDÁŘ 2012



FRANCOUZSKÁ RESTAURACE
v **ALEXANDRIA **** Spa & Wellness hotelu**

ŘÍJEN

„Myslivecké halali“

Připravili jsme pro Vás pokrmy ze zvěřiny

LISTOPAD

„Martinské hodování“

Na Martina se chceme všichni zakousnout do křupavě upečené husičky či kachny

PROSINEC

„Adventní menu“, „Vůně svařeného koření“

Advent, věnce, svíčky, cukroví, čas sváteční...

GASTRONOMICKÝ KALENDÁŘ 2012



SNACK BAR

DŮM BEDŘICHA SMETANY****



ŘÍJEN

Jablko je královnou podzimu | dezerty z jablek

LISTOPAD

Svatomartinské víno a paštika z husích jater
Zimní a vánoční sypané čaje podávané ve speciálním čajovém setu

PROSINEC

Nabídka horkých nápojů – moravský grog, vánoční grog

Průběžně během roku máme v nabídce pro naše hosty nejen speciální zákusky od dodavatelů, ale také vlastní výroby.

Kontakt: tel. 577 134 050

www.LazneLuhacovice.cz



Kontakt:

tel.: 577 120 700, email: alexandria@lazneluhacovice.cz

www.HotelAlexandria.cz



Silvestr 2012

do nového roku s novou energií...

Silvestrovské pobyty
s lázeňskými procedurami
v hotelech **** a v penzionech.

Cena již od 2.750 Kč



www.LazneLuhacovice.cz

POMŮCKY: AMADO, BEAN	VÝTRUS HUB	LESK	INICIÁLY FYZIKA EINSTEINA	NÁRODNÍ DIVADLO BRNO ZKR.	●	RÝŽOVÉ PÁLENKY	HESLA	ÚDAJ NA DŮPIS ZKR.	ŠLECHTICKÝ PŘÍDOMEK	TÁHLŮ KLIKOVÉHO ÚSTROJÍ	●	ČAS	OZVĚNA	2. DÍL TAJENKY	ČARODĚJOVA ZEMĚ
PLÁTĚNÉ OBYDLÍ					BRAZILSKÝ SPISOVATEL Z TOHOTO DŮVODU						PROSTOR PRO ÚDRŽBU VOZŮ				
1. DÍL TAJENKY											AMBIT AVŠAK				
INICIÁLY HERCE PAVELKY			SOUROZENC 3. DÍL TAJENKY						NADUTEC SLOVANSKÁ VESNICE						ZÁRMUTEK
KOČKOVITÁ ŠELMA				VADY PUNČOCH SPZ SEMIL				SKLADY NA OBLÍ PLAVECKÝ STYL				CHEM. ZN. YTTERBIA OBLĚKAT HOVOR.			
PÍSEMNÁ OSVĚDČENÍ							MÍSTA NA PEČENÍ VYBĚŽEK TERÉNU					ČÍSLOVKA KONZERV. PÍCE MN. Č.			
●	VÍŘENÍ BUBŇŮ	SVAZ MĚST A OBCÍ VLK Z KNIHY DŽUNGLE				MLÁDĚ ORLA VYSOKÁ KARTA					ČÁST NÁBYTKU SLOSOVÁNÍ				
ČESKÝ HEREC JIRÍ ???					SÍŤ ČERPACÍCH STANIC PLAT					OZNAČENÍ DÁLKOVÉ PŘEPRAVY SMUTKY				FAZOLE ANGLICKY	KANADSKÝ ZPĚVÁK PAUL ???
PŘEDDÍVKA PREZIDENTA EISEN- HOWERA				ODPLATA OBYVATEL INDIE					OBVINĚNÍ SMĚR BUDHIZMU						
KONTROLOR								4. DÍL TAJENKY CHEM. ZN. VÁPŇÍKU							
SVĚTLŮ- VLAŠA						ZUŠLECH- TĚNÉ ŽELEZO					STUDENT SLOVENSKY				
BÝVALÝ PILOT FORMULE 1						PONIŽENÍ MN. Č.					SICILSKÁ SOPKA				

Tajenka z 2. čísla Lázeňských listů: Luhačovice a Jáchymov největší lázeňská společnost. Za její správné vylúštení jsme zaslali malou odměnu panu **Karolu Badlíkovi** z **Bratislavy**.

Znění dnešní tajenky nám zasílejte na korespondenčním lístku (nebo vhod'te laskavě do naší redakční schránky na budově ředitelství) nejpozději do **31. 11. 2012**. Vylosovaný výherce od nás dostane odměnu a všechny správné odpovědi postoupí do závěrečného slosování na konci roku 2012. Příští číslo vyjde v **prosinci 2012**.

**Lázeňské
listy**

Vydavatel: Lázně Luhačovice, a. s., Lázeňské náměstí 436, Luhačovice, IČ 46347828 • Šéfredaktor: Ing. Dalibor Chrastina
• Vycházejí čtvrtletně. • Adresa redakce: Lázeňské listy, Lázeňské náměstí 436, 763 26 Luhačovice, tel. 577 682 222
• Grafická úprava a zlom: akad. mal. Jaroslava Dejmková • Produkce tisku: EPRINT ZLÍN, s.r.o. • Registrace: MK ČR E 12960
• Nevyžádané příspěvky se nevracejí, redakce si vyhrazuje právo jejich krácení • Uzávěrka čísla 30. listopadu 2012

POBYTY 2013

LÉČBA • RELAXACE • WELLNESS

**Předprodej pobytů
zahájen**

SLEVA
za včasnou
objednávku
až **20%**

www.LazneLuhacovice.cz

Vánoce v Alexandrii

*nechte vánoční přípravy
tentokrát na nás*



ALEXANDRIA
Spa & Wellness hotel
ALEXANDRIA



**BOHATÝ BALÍČEK SLUŽEB
S WELLNESS ZÁŽITKY
A VÁNOČNÍM KULTURNÍM
PROGRAMEM**

www.HotelAlexandria.cz
www.LazneLuhacovice.cz