



LUHAČOVICE 2 | 2012 ROČNÍK XVI | založeny 1909 | ZDARMA | www.LazneLuhacovice.cz

Poslední desetiletí Luhačovic očima starosty

Vážení hosté, milí čtenáři,



dostává se vám do rukou další, tentokrát letní číslo Lázeňských listů, ve kterém se máte jako vždy možnost seznámit s kulturním a společenským děním

nejen v Luhačovicích, ale od loňského roku i lázeňském městě Jáchymov.

Pestrý lázeňský život a Luhačovice k sobě patří již více než jedno století a jeho obrovský rozmach na počátku století dvacátého byl zopakován přesně po sto letech, tedy v prvním desetiletí třetího tisíciletí.

Jsem rád, že se mohu v širších souvislostech ohlédnout za posledním desetiletím, ve kterém jsem byl v většině klíčových rozhodnutí přítomen, ať už od roku 2001 jako místostarosta, nebo později od roku 2006 jako starosta tohoto krásného lázeňského městečka.

Nedalo mi, abych se při této příležitosti také nezastavil u několika, především investičních výdajů, které město vložilo do svého rozvoje. Bylo to neuvěřitelných 545 milionů korun, přičemž na různých dotacích se městu podařilo získat 266 milionů korun. Na město s necelými pěti a půl tisíci obyvateli a ročním rozpočtem okolo 95 milionů korun to jsou čísla skutečně hodně vysoká.

Luhačovice mají svá specifika, neboť je zde nutné skloubit život jak místních obyvatel, tak déle pobývajících a léč-

cích se či rekreujících lázeňských hostů a také jen jednodenních návštěvníků, kteří přijíždějí většinou o víkendech nebo v době letních prázdnin.

Je zde několik skupin, které jdou proti sobě a které je nutno vyvažovat. Mám teď na mysli parkování, využívání volného času a samotný pobyt v lázeňském městě.

Proto také velká část z daných investic v posledním desetiletí byla určena do obnovy či vybudování infrastruktury, která má sloužit všem těmto skupinám.

Výstavba sportovní haly a vůbec vybudování sportovního centra Radostova,

vybudování krytého městského koupaliště, postupná rekonstrukce Městského domu kultury Elektra, výstavba parkovacích ploch, včetně dvoupodlažního parkoviště a připravované rekonstrukce pěší zóny jsou všechno investice, které skutečně slouží všem, kteří se na území města pohybují a tráví zde

buďto převážnou část svého života, nebo jen týdny či hodiny.

Naprostou souhlasím s názorem pana generálního ředitele

akciové společnosti Lázně Luhačovice MUDr. Bláhy, že vnímání Luhačovic návštěvníky a hosty je jenom jedno.

(Pokračování na str. 3)

„Město si uvědomuje hodnoty, které nám zde zanechali naši předkové, především v oblasti architektury.“

Komplexní lázeňská péče zůstane zachována

Vážení hosté, milí čtenáři,

téměř celý loňský rok a stejně i v tom letošním přinášela média řadu zaručených zpráv o konci tzv. lázní na křížek a o tom jak rozsáhlé změny v úhradách lázeňské péče chystá ministerstvo zdravotnictví nebo o tom, jak proti tomu provozovatelé lázní, odbory a pacientská sdružení protestují. Pravda je taková, že ministerstvo před rokem opravdu v rámci reformy zdravotnictví, respektive připravovaných úspor, zvažovalo vyřazení lázeňské péče z úhrad nebo jejím



naprostou zásadním zúžení a tyto své záměry postupně pod tlakem balilo do vět o pokroku v medicíně a klesající potřebě následného doléčení v lázních po stále méně zatěžujících operačních zákrocích. Pravda je i to, že všechny zmíněné organizace pochopitelně protestovaly a lobovaly, kde jen mohly. Mezi deklaracemi, protesty a mediálními výstupy se ale téměř rok vedla vyjednávání, pracovala ministerstvem pověřená pracovní skupina a postupně se tupily hrany.

Novela vyhlášky, která přiznává nárok na tzv. komplexní a příspěvkovou lázeňskou léčbu, by měla vstoupit v platnost na přelomu roku a přes všechny změny a omezení, které přináší, je hlavní, že **oba typy lázeňské hrazené péče zachovává i pro další roky. Lékařské návrhy vystavené do její platnosti se budou řídit původními pravidly.**

I když pacienti, kteří lázně opravdu potřebují, nebo lázně a jejich zaměstnanci se jistě... *(Pokračování na str. 2)*



Další ocenění pro Lázně Luhačovice, a.s.

Třetí vítězství v řadě, tentokrát pro rok 2012, v české verzi celoevropské spotřebitelské ankety DOBRÁ ZNAČKA, získala v kategorii Lázně akciová společnost Lázně Luhačovice. Ta tak od prvního zařazení této kategorie do soutěže nepoznala porážku. Anketu organizuje mezi svými předplatiteli vydavatelství Reader's Digest a spotřebitelé v ní nehodnotí žádná měřitelná kritéria, ale hodnotí značku a její vnímání ve společnosti.

„Takové ocenění těší a hlavně zavazuje. Každopádně jde o jeden z největších spotřebitelských průzkumů v ČR a výsledky z řady jiných kategorií naznačují, že volba spotřebitelů není setrvačná.“ řekl generální ředitel lázní MUDr. Eduard Bláha, který prestižní ocenění v pražském Obecním domě přebíral. *(Pokračování na str. 8)*

Prezidentské primárky ODS ve Společenském domě

Další významnou událost hostil 9. května 2012 Společenský dům. Uskutečnilo se zde předvolební shromáždění ODS Zlínského kraje v rámci prezidentských primárek ODS. Na jednání do Luhačovic zavítal i předseda vlády ČR a předseda ODS Petr Nečas. Hosty přivítal ve Společenském domě starosta Luhačovic František Hubáček a statutární náměstek hejtmana Zlínského kraje Libor Lukáš.

Do Luhačovic se přijeli představit kandidáti, z nichž členové ODS vybírali jednoho, kterého strana pošle do přímé volby prezidenta ČR. O tu se ucházejí 1. místopředseda Senátu Parlamentu ČR Přemysl Sobotka a bývalý hejtmán Moravskoslezského kraje a europoslanec Evžen Tošenovský.

(Pokračování na str. 3)

Komplexní lázeňská péče zůstane zachována

(Pokračování ze str. 1)

...nemohou z těchto změn radovat a rádi by viděli ještě mnohá změkčení, tak je třeba si uvědomit, že i po těchto regulacích se bude systém poskytování lázeňské péče blížit modelům známým z okolních států, a tak si optikou globalizace Evropy můžeme jen postesknout, že vedle lázní na náklady zdravotního pojištění u nás neexistuje systém pobytů hrazených ze sociálního či důchodového systému. Ten lázně zpřístupňuje třeba řadě německých seniorů.

Zkrácení základní délky komplexního pobytu na 21 dní může být u některých postoperačních diagnóz vnímáno jako nevhodné. Je ale vyváženo možností pobyt prodloužit na návrh lázeň-

ského lékaře po schválení revizním lékařem pojišťovny. Naopak zkrácení příspěvkové léčby na 14 dní vnímáme jako šanci lázně zpřístupnit i těm, kteří na třítydenní pobyt nemají prostředky nebo dostatek dovolené. Pro naše luhačovické pacienty je hlavní, že se nově zaváděná klíčová omezení opakování lázeňské léčby nedotknou astmatiků a dětských pacientů, a že s výjimkou tzv. edukačních prvopobytů pro diabetiky prakticky žádná luhačovická diagnóza ze seznamu nevypadla, ba právě naopak. Nová vyhláška narovná nystematickou limitaci věku u dětských pacientů a pokud dokážeme připravit správné léčebné plány a získat pro nové indikace smlouvy s pojišťovnami, tak budeme moci v Luhačovicích nabídnout

třeba léčbu pacientům s pohybovými obtížemi.

Nejvýznamněji se novela projeví v omezení možnosti opakování komplexních pobytů, což ale částečně kompenzuje možností opakovat co dva roky pobyt příspěvkový v délce dvou či tří týdnů a v letech mezi těmito pobyty vám nabídneme některý z léčebných programů pro samoplátce, které se snažíme cenově maximálně zatraktivnit.

Rok 2012, stejně jako roky další nebudou pro lázně, ani jejich pacienty jednoduché a rozvoj lázní, jako v letech předchozích, už rozhodně čekat nemůžeme. Lázeňství už ale přežilo horší časy a vždy se dokázalo obrodit. A stejně jako naši předchůdci, i my nyní děláme v luhačovických lázních

vše pro to, aby vám byly tyto unikátní české lázně stále dostupné a rozvíjely se, stejně jako pracujeme na tom, aby v budoucnu mohly lázně dávat práci třeba další generaci těch skvělých lidí, kteří se o vás léta starají.

Držte nám (i sobě) palce

MUDr. Eduard BLÁHA,
generální ředitel

Aktuální informace týkající se změn v lázeňské péči hrazené ze zdravotního pojištění a platný indikační seznam naleznete na www.LazneLuhacovice.cz

CELOROČNÍ CENOVÉ ZVÝHODNĚNÍ PŘÍSPĚVKOVÉ LÁZEŇSKÉ PÉČE

TÝDEN ubytování a stravování ZDARMA

21 dnů ubytování s plnou penzí od **6 650 Kč**



Informace o možnostech lázeňské léčby v Lázních Luhačovice, a.s., a ceníky příspěvkové lázeňské péče Vám rádi zašleme na vyžádání.

LÁZEŇSKOU LÉČBU HRADÍ ZDRAVOTNÍ POJIŠŤOVNA NA ZÁKLADĚ SCHVÁLENÉHO NÁVRHU

Tel. 577 682 100 | www.LazneLuhacovice.cz

6 DNŮ VAŠÍ DOVOLENÉ PRO ZDRAVÍ

LÉČEBNÝ POBYT

INTENSIV



- 6 dnů dovolené pro 10denní intenzivní lázeňskou kúru
- lázeňská kúra zaměřená na léčbu indikovaných onemocnění, prevenci i proti stresu
- lékařské i laboratorní vyšetření
- sestavení individuálního léčebného programu

Nezanedbávejte péči o své zdraví a vydejte se do našich lázní.

Rádi Vám poskytneme bližší informace o léčebném pobytu Intensiv.

Tel. 577 682 100 | email: info@lazneluhacovice.cz

www.LazneLuhacovice.cz

Poslední desetiletí Luhačovic očima starosty

(Pokračování ze str. 1)

Nerozlišují, kde historicky a majetkově končí lázeňské území a kde začíná běžný městský život. Navíc Luhačovice mají své specifikum v tom, že řada lázeňských budov je hluboko vetkána do prostředí města a jeho infrastruktury. Tedy i v těchto místech, což je hlavní Masarykova ulice od náměstí až po nádraží, je celé území chápáno jako jakási prodloužená lázeňská zóna. To však přináší řadu problémů, z nichž nejzásadnější jsou asi dva. Ten první je otázka parkování, druhý pak průjezd těžkých nákladních vozidel a kamionů městem. Zatímco otázka parkování se

s velkým vypětím daří v centru města řešit, druhý problém – průjezd kamionů je během na dlouhou trať. Město nemá obchvat a v současné ekonomické situaci bude velmi těžké tuto variantu prosadit. Zbývá tedy omezení průjezdu pomocí restrikcí či vydáním zákona nebo vyhlášky, která by umožnila např. formou mýtného či poplatku tomuto průjezdu zabránit. Je to však velmi složité a komplikované.

Město si uvědomuje hodnoty, které nám zde zanechali naši předkové, především v oblasti architektury. Stavby Dušana Jurkoviče jsou pro Luhačovice velmi typické a ceněné. Proto se také

snaží město ve spolupráci s majiteli, jimiž jsou Lázně Luhačovice, a. s. ještě zdůraznit jejich význam. Po prvním pokusu o zapsání na světový seznam památek UNESCO se v letošním roce rozjíždí pokus druhý. Ten by měl dostat Luhačovice na tento prestižní seznam spolu s dalšími třemi lázeňskými městy západomožského trojúhelníku a ještě s dalšími evropskými lázněmi. Celý proces zápisu je však na samotném začátku a jeho vyhlášení lze očekávat v roce 2015.

Vážení a milí čtenáři, město Luhačovice letos slaví šestisté výročí první písemné zmínky o tomto krásném kousku

naší země, který příroda obdařila léčebnými prameny. Jejich smysluplné využití však přišlo až s rozvojem lázeňské společnosti. Jako současný starosta města bych si přál, abyste při každé vaší návštěvě vždy našli jen milé a příjemné přijetí, ničím nerušenou pohodu, relaxaci a klid. Přijďte si užít nejkrásnější lázně, které vás, pokud už se tak nestalo, určitě okouzlí natolik, že se zde budete vždy a znovu rádi vracet.

PhDr. František HUBÁČEK,
starosta města

Prezidentské primárky...

(Pokračování ze str. 1)

Evžen Tošenovský hovořil mimo jiné o zkušenostech z Evropského parlamentu, Přemysl Sobotka zase připomněl své působení v Senátu a aktivity v zahraniční politice. V části věnované dotazům zodpověděli otázku starosty Luhačovic Františka Hubáčka na jejich vztah k přijetí Euro v České republice. „Jsem rád, že máme českou korunu a doufám, že dlouho bude naší měnou,“ řekl Přemysl Sobotka. „V horizontu pěti šesti let si nedovedu představit, že by přišlo Euro. Jako umělý projekt se dostalo do takových komplikací, že zbývá jen doufat, že to Eurozóna nějak zvládne,“ vyjádřil se Evžen Tošenovský. Diskuse kandidátů se zúčastnil i premiér a předseda ODS Petr Nečas.

Prezidentské primárky ODS probíhaly v týdnu od 7. května do 12. května ve Zlínském a Olomouckém kraji. V sobotu 12. května pak přinesly velmi těsný výsledek. Evžen Tošenovský získal o jeden hlas více než Přemysl Sobotka, když pro něj hlasovalo celkem 295 oprávněných voličů, zatímco druhý kandidát si připsal 294 hlasů.

LL



Europoslanec Evžen Tošenovský, náměstek hejtmána Zlínského kraje Libor Lukáš, starosta Luhačovic František Hubáček a 1. místopředseda Senátu Parlamentu ČR Přemysl Sobotka na shromáždění ODS

XIX. ročník sjezdu Společnosti rehabilitační a fyzikální medicíny

Ve dnech 11. – 12. května 2012 se v Luhačovicích již podevatenácté sešli odborníci oboru rehabilitace a balneologie sdružení ve Společnosti rehabilitační a fyzikální medicíny. Letošního jednání se zúčastnilo 350 lékařů a fyzioterapeutů z ČR i Slovenska, kteří si vyslechli 41 přednášek a 11 sdělení v posterové sekci. Letošním hlavním tématem byla komplexní léčba cévních mozkových příhod. Hlavní problematika byla zvolena proto, že cévní onemocnění mozku společně s kardiálními a onkologickými chorobami patří celosvětově mezi nejčastější příčiny nemoci a úmrtnosti.

Třetí nejčastější příčinou úmrtí je akutní cévní mozková příhoda a zároveň je toto onemocnění nejčastější neurologickou příčinou invalidity, což přináší velké ekonomické a sociální problémy. Specializovaná péče má podstatně lepší výsledky pokud je poskytována na pracovištích vybavených odpovídajícím způsobem, proto centralizace péče o postižené cévní mozkovou příhodou má své opodstatnění. Z tohoto pohledu patří Česká republika mezi vyspělé země. Vzhledem k tomu, že aktivní účastníci pocházeli ze všech typů pracovišť počínaje klinickými, přes klasická nemocniční, ambulantní či lázeňská, získali všichni přehled o zmíněném onemocnění z různých pohledů.



Sjezd byl v letošním roce opět vysoce hodnocen pro svou odbornou, společenskou i organizační úroveň, o kterou se kromě přednášejících postarali pře-

čenskou i organizační úroveň, o kterou se kromě přednášejících postarali pře-

devším pracovníci akciové společnosti Lázně Luhačovice.

Tato akce završila jarní část odborných konferencí, které ve spolupráci s odbornými společnostmi ČLS J. E. Purkyně pořádá naše společnost. V měsíci říjnu se uskuteční Luhačovické pediatrické dny a Kongres nemocí z povolání pro lékaře i nelékařské zdravotnické obory. Všeobecné sestry i nutriční terapeuté se v témže měsíci mohou zúčastnit jednodenní konference s názvem Praktický průvodce diabetem.

MUDr. Jiří HNÁTEK
hlavní lékař
Lázně Luhačovice, a.s.



Dr. Vacek: Lázně léčí tělo i duši

Předsedy výboru Společnosti rehabilitační a fyzikální medicíny MUDr. Jana Vacka, Ph.D., jsme se během sjezdu v Luhačovicích zeptali na postavení a význam tohoto lékařského oboru.

Pane předsedo, prosím, přibližte nám rehabilitační a fyzikální medicínu a poslání Společnosti rehabilitační a fyzikální medicíny.

Společnost rehabilitační a fyzikální medicíny ČLS JEP sdružuje odborníky, kteří se podílejí na procesu rehabilitace. To znamená, že mezi námi najdete lékaře, fyzioterapeuty, ergoterapeuty, psychology atd. Všichni spolupracujeme vedení jednotnou ideou navrátit pacienta do normálního života v maximální možné míře. Občas slyšíme i takové názory, že rehabilitace je zbytečná, že každý si najde způsob, jakým „rozhýbe poraněnou část těla, jak si pomůže při bolestech pohybového aparátu“ atd. Je to velký omyl těch našich představitelů, kteří zdravotnictví a péči o pacienta chápou jen jako otázku akutní medicíny. Nejsou schopni domyslet, že propuštěním z jednotky intenzivní péče či nemocničního oddělení pacient neodchází zpátky do práce, že není zcela vyléčený, ale velmi často vzniká veliký problém, co s ním bude dál. Rehabilitace v medicíně je komplikovaná, často dlouhodobý proces, který se snaží obnovit sílu, pohyblivost, tzv. funkční zdatnost pacienta. V případě určitého deficitu funkce je třeba jej naučit, jak tuto poruchu nahradit nebo kompenzovat jiným způsobem, často s použitím technických pomůcek. Používají se k tomu postupy pohybové terapie, fyzikální terapie, léčby specifickými pracovními

řítovat ostatní rehabilitační procesy. Opakovaně jsem vyslechl, že pokroky v akutní medicíně znamenají, že tradiční balneoterapie je již zbytečná. Nepopírám, že moderní medicína jde obrovskými kroky kupředu, že léčí dříve neřešitelné případy, že přežije mnohem větší procento těžce zraněných a nemocných. Jenže tím naopak vzrůstá potřeba další léčby, která z takového pacienta udělá zase životaschopnou

„Investice do rehabilitace se mnohonásobně vrací v podobě ušetřených sociálních dávek, důchodů, odškodnění a naopak, že do práce se vracející pacient platí daně.“

bylost. Součástí toho dlouhodobého procesu regenerace a rekonvalescence je i balneoterapie.

Myslíte si, že lázeňství jako „zastaralý“ způsob léčby má ve vašem oboru budoucnost?

Nechápu pojem zastaralý v souvislosti s tradičními nefarmakologickými postupy. Pochody v našem organismu se ubírají stejným směrem a probíhají stejně jako před deseti tisíci lety. Například zánětlivá reakce v těle probíhá asi tři týdny a žádný objev vědy s tím nic nenadělá. Můžeme zánět potlačit, ale za cenu jiných negativních změn. Přírodní léčivé zdroje vyvolávají určitý podnět, který organismus zpracuje, adaptuje se a dochází tak k zlepšení určitého

Co by přineslo omezení lázeňské péče pro pacienty s nemocí pohybového aparátu?

Ne každé kloubní postižení je indikováno k operaci, ne každý pacient s postižením nervového kořene bude vyřešen cestou neurochirurgické operace. Navíc řada z nich přichází k operaci ve stavu, kdy operační zákrok sice zabrání dalšímu zhoršování zdravotního stavu, ale rozhodně nevrátí dávno zmizelé zdraví.

Nezapomeňte na revmatologické pacienty, neurologické pacienty, pacienty s poruchami metabolismu atd., u kterých nemáme na základní onemocnění kauzální léčbu. Prostě je tu veliká skupina pacientů, kteří mají veliké obtíže, bolesti, a ani nejmodernější medicína je nevléčí. A to jsou právě ti, kteří potřebují léčbu symptomatickou, jejíž nedílnou součástí jsou i balneologické postupy. Je mi líto, že po zrušení Balneologického ústavu se nenašel mezi balneology nikdo, kdo by sledoval a hlavně dokumentoval efektivitu balneoterapie. Chybí nám nezvratitelné statistické studie, které by dokumentovaly nezpochybnitelnými důkazy, že investice do lázeňské léčby se vrátí v podobě zkrácení pracovní neschopnosti, snížení bolesti a tím menší konzumací analgetik, zlepšení pohyblivosti a tím zmírnění nároků na společnost. V celém světě se diskutuje, jak snížit stále rostoucí ekonomickou náročnost jednotlivých postupů v medicíně. Při takových diskuzích se bere v potaz, jestli je efektivita určitého způsobu léčby skutečně prokazatelná a nebo jestli jde o souhrn domněnek a pocitů. Dojde-li k omezení přístupu chronicky nemocných k léčbě, lze očekávat, že postupně narostou náklady na jejich terapii. A to zcela pomíjíme subjektivní nahlížení každého takového pacienta na skutečnost, že mu nějaký úředník škrtem pera s okamžitou platností odepře to, co pacientovi dříve pomáhalo a udržovalo v určité kvalitě života. Nepopírám, že v mnoha případech docházelo či dochází k zneužití lázeňské léčby, že se v lázních léčí na náklady zdravotního pojištění lidé, kteří by měli nejprve změnit svůj způsob života, kteří by měli aktivně přistoupit k zdravotnímu cvičení, k redukci hmotnosti, měli by změnit stravovací nároky, přestat kouřit atd. Ale to by se do

vyřešit nastavením kritérií k indikaci i k zamítnutí léčby.

Jaké jsou trendy a novinky v léčbě pohybového aparátu?

Na takto položenou otázku nejde odpovět. Fungování pohybového aparátu záleží na souhrně nervového systému, který je doménou neurologů, kostně kloubního aparátu, který je hlavním zájmem ortopedů, svalovým systémem, do něhož se promítají snad všechny nemoci včetně infekcí, poruch metabolismu, endokrinních poruch, onkologických diagnóz, interních nemocí atd. A pak jsou tady poruchy vyladění funkce, programové poruchy, které jsou náplní rehabilitačních specialistů. Takže by měla zaznít spíše otázka, jaké jsou novinky v medicíně, které se projeví i na kvalitě struktury i funkce pohybového aparátu. Z mého pohledu jsou nejzajímavější objevy v oblasti plasticity mozkové kůry, regenerace nervového aparátu a využití kmenových buněk.

Které zahraniční zkušenosti nebo postupy by bylo možné využívat k léčbě pohybového aparátu?

Sedím v evropském sdružení medicínských specialistů v léčebné rehabilitaci a tak mohu porovnávat naše a jejich postupy. Nemáme se za co stydět. V mnoha oblastech bychom mohli učit my je. Na druhou stranu mají daleko lépe propracovaný způsob zpětné vazby, jsou zvyklí měřit, srovnávat a dokumentovat změny dosažené léčbou a tím lépe argumentovat o své potřebnosti v systému péče o zdraví. Ale kdybych si měl vybrat, kde bych se nechal léčit s onemocněním pohybového aparátu, šel bych za některými svými kolegy a žáky a určitě by to bylo pracoviště v republice.

Jaký je váš osobní vztah k Luhačovicím?

Za dobu, kdy mi byla svěřena funkce předsedy odborné společnosti jsem nikdy nechyběl na sjezdu v Luhačovicích. Vždy mám pocit, že vjíždím do oázy klidu a pohody. Vždy tu potkám spoustu kolegů, známých i kamarádů a vždy se sem těším. Navíc na mne tady pokaždé trochu dýchne atmosféra, jakou si představuji, že panovala v dobách, kdy pobyt v lázních patřil k určitému společenskému postavení, kdy naši předci jezdili do lázní, aby se zde zregenerovali po stránce fyzické i duševní, kdy návštěvníci Luhačovic pěstovali vzduchoplavectví.

„Dojde-li k omezení přístupu chronicky nemocných k léčbě, lze očekávat, že postupně narostou náklady na jejich terapii.“

postupy a na konci by měl stát pacient, který se vrací zpátky do svého prostředí s maximálně dosažitelnou zdatností fyzickou i duševní s maximální možnou mírou soběstačnosti. To znamená, že minimálně zatěžuje svými potřebami okolí, rodinu, sociální systém a naopak se vrací zpátky do práce. Zní to jak politický program, ale všechny vyspělé západní státy již dávno zjistily, že investice do rehabilitace se mnohonásobně vrací v podobě ušetřených sociálních dávek, důchodů, odškodnění a naopak, že do práce se vracející pacient platí daně.

Jaké místo má lázeňská léčba v dnešní rehabilitační a fyzikální medicíně?

Lázeňská léčba využívá přírodní léčivé zdroje při zvýšení efektivity pohybové a fyzikální terapie. Měla by dopl-

tého symptomu. Ale to se děje cestou fyziologickou, přirozenou. Takže nemluvíme o zastaralém způsobu léčby, mluvíme o tom, jestli je ten či onen léčivý zdroj vždy správně indikován, jestli ostatní léčba, fyzikální, ale hlavně pohybová, jsou v tak dostatečném objemu, aby celý komplex léčby v lázních působil tak, jak potřebujeme, tak, jak to pacient očekává. Mimochodem celý technicky vyspělý svět je svědkem masivního odklonu pacientů, zvláště chronických, od prosté farmakoterapie k tzv. alternativním postupům či postupům tradiční medicíny. K našim tradicím od středověku patří aplikace přírodních zdrojů k léčbě všech možných onemocnění a kdo se odváží tvrdit, že na celkový stav organismu včetně duše nemá tradiční léčba vliv? Lázně léčí tělo i duši.

Rekonstruované prostory, nové služby i název Rehabilitační pavilon se změnil na Centrální lázně

Nový název jednoduše vystihuje cíl, který si vytkla rekonstrukce Rehabilitačního pavilonu: centralizovat léčebné procedury poskytované v této části lázní na jedno místo, omezit přecházení mezi objekty a současně se stát centrem poskytování lázeňských procedur obyvatelům Luhačovic nebo jejich nelázeňským návštěvníkům. Zároveň si tato rekonstrukce dala za úkol přiblížit úroveň prostor pro poskytování procedur ubytovacím objektům, ze kterých pacienti na léčbu v této části lázní docházejí. A také měla vytvořit i cenově dostupnou variantu vodní relaxace pro ty hosty a pacienty akciové společnosti, kteří si nemohou dovést vstup do wellness centra v Alexandrii.

Byť ještě zdaleka není cílový koncept dosažen a do objektu se budou v dalších měsících postupně přesouvat i další služby a pilovat všechna provozní nastavení, tak už nyní lze v Centrálních lázních využít širokou paletu procedur a služeb. Základem je celé spektrum vodoléčebných procedur, služeb fyzioterapeutů, nejrůznějších masáží nebo slatinných obkladů. Nechybí ani tělocvična nebo bazén s whirlpoolem a parním boxem. Zajímavostí bazénu je jeho

teplota 31°C, která jej řadí mezi nejteplejší bazény v Luhačovicích. Součástí nabídky je také možnost vychutnat šálek dobré kávy při čekání na procedury v příjemném denním baru.

Služby Centrálních lázní jsou k dispozici nejen pro klientům akciové společnosti, nicméně právě oni budou díky svému ubytování v jiných objektech maximálně cenově zvýhodněni.

Nemalou část rekonstrukce tvořily moderní technologie, zejména recirkulace

procedurové vody a instalace vzduchotechnických jednotek. Od použití recirkulace vody se především očekává šetrnější vliv na přírodu ale i nemalé úspory provozních nákladů. Tento typ technologie byl použit v naší společnosti poprvé v historii.

Architektonicky se na úpravách podílela Ing. arch. Mírka Chmelařová, generálním dodavatelem stavby byla společnost Zevos, a.s. Uherské Hradiště, jehož subdodavatele tvořily převážně zdejší regionální firmy.

LL



Cyklisté vítáni!

Po mnoha letech, kdy byl lázeňský areál zpřístupněn jen pro pěší, přichází od června naše společnost se vstřícným krokem ke stále rostoucí skupině cyklistů, ať už návštěvníků a hostů či obyvatel Luhačovic. Oficiální povolení pohybu cyklistů lázeňským areálem a jeho jasná pravidla by měla přispět ke všeobecné spokojenosti. Za tímto účelem byla v lázeňském areálu vyznačena stezka pro cyklisty a pěší, která vede převážně po levobřežní komunikaci. Vzhledem k charakteru pěší zóny je na některých místech (soutok potoků nebo písková plocha Lázeňského náměstí) stezka přerušena a cyklisté jsou dopravním značením upozorněni na povinné sesednutí z kol, které bude kontrolovat městská policie.

Lázně symbolicky otevřely cyklistům nejlepší čeští cyklisté. Po více než deseti letech totiž zavítal do Luhačovic také velký cyklistický podnik. Po dojezdu Závodu míru v roce 1999 a Mistrovství České a Slovenské republiky v roce 2000 hostilo naše město 10. června pod záštitou starosty Luhačovic Dr. Hubáčka nejvyšší národní soutěž Cofidis Cup Český pohár v silniční cyklistice mužů. Na těžké 134 km dlouhé trati vyhrál v dešti cyklokrošař Martin Bina, kde za sebou nechal kompletní silničářskou špičku. LL



Tým ASC Dukla Praha před hotelem Jurkovičův dům

PRO NÁVŠTĚVNÍKY LUHAČOVIC

**30 % SLEVA
NA PŘÍRODNÍ
UHLIČITOU KOUPEL**

Možnost koupě či rezervace: Lázeňská poliklinika – ambulatní léčba
PO – PÁ 7:00 – 14:00 hod.
Kontakt: 577 682 323 | www.LazneLuhacovice.cz



PRO KLIENTY LÁZNĚ LUHAČOVICE, a.s.
máme připraveno

**SLEVA
VSTUPNÉHO 50 %
NA BAZÉN
S WHIRLPOOLEM**

BĚŽNÁ CENA 60 Kč; KLIENTI AKCIOVÉ SPOLEČNOSTI 30 Kč!

Otevírací doba: PO — SO 16:00 — 20:00 hod.
Možnost rezervace u vstupu do bazénu
Kontakt: tel. 577 682 353 | www.LazneLuhacovice.cz



Tour de Kids

Potvrzením otevření lázní cyklistům byl také další díl cyklistických závodů pro děti Tour de Kids, který se konal v sobotu 30. června v lázeňském areálu. Jedná se o první celorepublikovou sérii závodů pro děti, která se koná v historických centrech dvaceti českých měst. Zúčastnit se mohl každý malý cyklista, který měl chuť závodit. Zábavné odpoledne pro celou rodinu mělo také za cíl naučit děti správným návykům bezpečné jízdy a vyzdvihnout hodnoty fair-play nejen ve sportu.

LL

Zdraví je pro nás stěžejní

Chystané změny v indikačním seznamu a financování lázní připraví spoustu lidí o možnost čerpat prostředky na svou léčbu ze zdravotního pojištění. Jsme si vědomi toho, že hosté, jimž nebude uznáno hrazení léčebné péče pojišťovnou, budou nuceni řešit dvě základní otázky – finanční a časovou.

V prvním případě chceme vyjít hostům vstříc poskytováním nejrůznějších slev (za opakovaný pobyt, za nového klienta, za včasnou rezervaci, pro členy věrnostního klubu Radonek), přičemž lze kombinovat různé slevy až do výše 20 %. Druhým úskalím je čas – pokud nemáte léčbu vyjednanou přes zdravotní pojišťovnu, musíte si vzít na lázeňský pobyt dovolenou. Málokdo si ale v dnešní době může vzít najednou 14 dní dovolené. Proto jsme pro vás připravili léčebný program, při němž lze v kombinaci s víkendovými dny zvládnout plnohodnotnou radonovou léčbu s pouhými 6 dny dovolené!

Máme pro vás také řadu lákavých léčebných novinek:

1. Navýšili jsme počet léčebných procedur na 25 týdně v základním produktu radonové léčby (procedury doporučí lékař na základě aktuálního zdravotního stavu).



2. Zavedli jsme Program intenzivní rehabilitace, který je určen klientům s vysokým postižením pohybového aparátu a potřebou intenzivního přístupu včetně edukace doprovodu a rodiny.

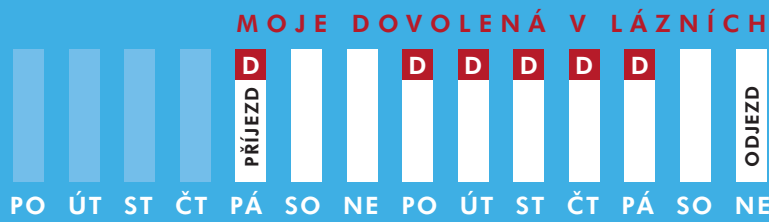
3. Připravena je i Rehabilitační kúra bez radonových koupelí (s cílenými fyzioterapeutickými procedurami a plnohodnotnou náhradou radonové koupele jinou vodoléčebnou procedurou).



VYJDEME VÁM VSTŘÍC

Nemáte možnost čerpat léčebný pobyt prostřednictvím zdravotní pojišťovny a zaměstnavatel vám neposkytne delší než týdenní dovolenou? Lázně Jáchymov pro vás připravily léčebné programy, kdy v kombinaci s víkendovými dny a NON STOP léčbou společně zvládneme unikátní radonovou léčbu s pouhými šesti dny dovolené. Neváhejte se zeptat, naše rezervační oddělení jsou vám plně k dispozici.

Minimální délka pobytu: 9 přenocování
Nejvhodnější den nástupu: pátek do 16.00 hod.



Využijte příspěvků od svého zaměstnavatele!

Jáchymovské lázně spolupracují s mnoha firmami, zajišťujícími firmovní benefity. Zeptejte se svého zaměstnavatele na možnost úhrady krátkodobého pobytu nebo léčby ze sociálně-zdravotních fondů.



Hosté Curie už popíjejí kávu v novém

Kavárna hotelu CURIE prošla na přelomu března a dubna mnoha změnami. Proběhly zde úpravy interiéru, přičemž tu nejvýznamnější proměnu zaznamenal bar. Vznikl nový barový pult vybavený moderními technologiemi pro chlazení nápojů, čepování piva a přípravu vynikajících druhů káv. Také pracovní zázemí kavárny a skladba jídelního a ná-

pojového lístku doznaly změny k lepšímu. Sedací nábytek v kavárně CURIE byl renovován, a tak celé prostředí díky citlivému návrhu Ing. arch. Petra Martínka získalo na útulnosti a atraktivitě. Všechny tyto novinky hned přilákaly velké množství hostů, kteří si pochutnávají na dobré kávě, zákuscích, koktejlech a jiných lákavých kaváren-



ských dobrotách. Přejme proto obnovené kavárně hodně štěstí a spokojených hostů.

Karel Denk,
ředitel komplexu Curie***



První dáma v prvních radonových lázních

Na jaře tohoto roku navštívila jáchymovské lázně manželka prezidenta České republiky Lívie Klausová. Její návštěva nebyla jen „na skok“. První dáma u nás absolvovala třítydenní léčebný pobyt. Již sám příjezd paní Klausové na léčení do Radium Palace byl pro všechny zaměstnance velkou událostí. Z auta vystoupila velice příjemná dáma, přesně taková, jak ji všichni známe. S krásným úsměvem na tváři kterým si nás získala, aniž by musela promluvit. Určitě se před svým příjezdem seznámila s tím, co na ni u nás bude všechno čekat. Během svého pobytu nevyžadovala žádnou zvláštní pozornost, prostě nic, na co by při svém postavení měla i nárok. Hned na začátku pobytu žádala: „Neříkejte mi, jak já bych si co přála, ale seznámte mne s tím, jak vy jste můj pobyt připravili a já se přizpůsobím.“ Kdo nevěděl, že se v Radium Palace taková osobnost léčí, nic nepoznal. Pro-



cedury absolvovala přesně podle rozpisu, všude byla vždy v určenou dobu a stále se svým krásným úsměvem. Velmi si po-

chvalovala veškerou léčebnou péči a co je také podstatné, moc jí u nás chutnalo. Však také své díky vyjádřila všem zaměstnancům osobním poděkováním a nádhernou kyticí. Ve volných chvílích navštívila nejbližší okolí, které se jí (u nás v Krušných horách) velice líbilo. Při odjezdu se s námi rozloučila s tím, že pokud jí to čas dovolí a jejimu manželovi také, ráda se vrátí. **A to je přeci ten největší dík a uznání, že naši práci děláme dobře.**

Romana BERNÁTKOVÁ,
sales manažerka
hotelu Radium Palace****

Jaký máte vztah k jáchymovským lázním?

Jáchymovské lázně jsem poprvé navštívila se svým manželem během jeho oficiální prezidentské návštěvy v Karlovarském kraji. Letos jsem navštívila Já-

chymov a jáchymovské lázně na delší dobu a absolvovala zde radonovou lázeňskou léčbu.

Jak se Vám u nás líbilo?

V lázních se mi líbilo a během každodenních procházek jsem poznala i jejich krásné okolí.

Jak Vám pomohla unikátní jáchymovská léčba?

Na hodnocení je dnes ještě brzy, ale cítím se dobře.

Kdyby jste měla doporučit svým přátelům jednu „lahůdku“ z jáchymovských lázní, která by to byla?

Z jáchymovských procedur bych určitě svým přátelům doporučila radonovou koupel, reflexní masáž a speciální cvičení v bazénu. Pokud jde o lahůdky k jídlu, všechna jídla připravená pro lázeňské hosty byla „lahůdková.“

Přijďte s rodinou do Jáchymova – třeba na kole!

Chcete-li vyrazit na prázdniny ať už za turistikou, na kole nebo za odpočinkem, jáchymovské lázně vám poskytnou dokonalé zázemí. Ubytování, stravu dle vlastního výběru, zábavu i tolik potřebnou relaxaci. Unikátní příroda Krušných hor přímo vyzývá k toulkám. Pro milovníky turistiky a cykloturistiky je pravým rájem. Kdo nechce kola tahat s sebou veřejnou dopravou nebo autem, může si je v jáchymovských lázních vypůjčit i s helmami. Kdo chce jen tak chodit a obdivovat krásy přírody, může si zapůjčit čím dál tím oblíbenější hole pro nordic walking – severskou chůzi. Zkrátka, co kdo chce – v Jáchymově hravě dostane.

„Také v letošní sezoně se Jáchymov otevírá rodinám s dětmi. Kromě moderního Aquacentra s dětským bazénkem a tobogánem jsou nachystány i jiné procedury, vhodné pro dětský organismus, spousta zajímavých vycházek a sportovních aktivit. Program pro VITÁlní děti je tak lákavou a zajímavou alternativou celodenního vysedávání u počítače.“

Pro rodiče (či prarodiče) s dětmi, kteří chtějí strávit společné chvíle oddychu i zábavy v jáchymovských lázních, jsou přichystané cenově

zvýhodněné balíčky 2+2 nebo 2+1 (podle počtu dětí). Pohodlné ubytování je zajištěno v apartmánech i vícelůžkových pokojích s možností celodenního bufetového stravování (tuto možnost uvítají i maminky „loudavých nebo vybíravých“ dětí). Pro všechny jsou připraveny wellness procedury, vodní radovánky v Aquacentru a zajímavé výlety. Při pobytu na šest nocí s polopenzí si hosté mohou vybrat některou z variant VITAL pobytů (Aktivní regenerace, Aqua Vital, Beauty Vital, Regenerace pro každý den,

Štíhlá a fit). Pobyt na tři noci zahrnuje jednu radonovou koupel, jednu částečnou masáž a jednu uhlíčitou koupel. Využít lze také oxygenoterapii, aquagymnastiku a pobyt v solné jeskyni. Děti se mohou těšit na vodní radovánky v Aquacentru a tři vstupy do solné jeskyně.

Garni hotel Astoria společně s lázeňským domem Dalibor nyní přináší daleko více pohody pro celou vaši rodinu! Prostorné pokoje, úložna kol (včetně sprech pro ošetření po blátivé cestě), celodenní bufetové stravování, nedaleké

moderní aquacentrum a mnohem více. Přijďte se podívat!

Přejeme Vám krásné, slunné a dlouhé léto!

Léčebné lázně Jáchymov a. s.
– první radonové lázně světa
T. G. Masaryka 415
362 51 Jáchymov
Tel.: 353 833 333, fax: 353 834 567
E-mail: info@laznejachymov.cz
www.laznejachymov.cz

Od radonek k intenzivní rehabilitaci

Největšími poklady jáchymovské léčby je kromě jedinečné přírody a špičkové fyzioterapie bezesporu unikátní radonová voda. Někteří hosté ale z nejrůznějších důvodů radonovou léčbu absolvovat nemohou. Aby i přesto nepřišli o profesionální lázeňskou péči, přináší jáchymovské lázně program **REHABILITAČNÍ KÚRY** bez radonových koupelí.

Hlavní náplní plnohodnotného léčebného programu, ve kterém jsme radonovou koupel nahradili jinou vodoléčeb-



nou lázní, jsou cílené fyzioterapeutické procedury. Stejně jako u Tradiční jáchymovské kúry, i zde vám lékař po vstupním vyšetření předepíše ty nevhodnější. Minimálně jich absolvujete 21 týdně. „Rehabilitační kúra je určena i pro osoby po CMP, spinálním poranění s možností doprovodu blízké osoby, kterou rádi budeme edukovat v individuálním procvičování s cílem minimalizace následků poruch pohybového aparátu,“ dodává lékařka lázeňského domu Běhounek MUDr. Marie Součková.

Další ocenění...

(Pokračování ze str. 1)

Dobrou značku letos obdržely v dalších odvětvích například platební karta VISA, Kaufland, Česká televize, Český rozhlas, Seznam.cz nebo Whirlpool.

Dalším potvrzením výjimečnosti ALEXANDRIA**** Spa & Wellness hotelu bylo získání prestižního ocenění Hotel roku 2012 ve Zlínském kraji v kategorii wellness hotelů v celostátní soutěži o nejoblíbenější hotely v České republice Czech Hotel Awards. Záštitu nad akcí převzal ministr pro místní rozvoj ČR Kamil Jankovský. Soutěžilo se v kategoriích tří až pětihvězdičkových hotelů, kongresových a wellness hotelů a cestovních kanceláří. Na slavnostním vyhlášení v Průmyslovém paláci v Praze v polovině června ocenění převzala ředitelka hotelu Ing. Miloslava Fialová. LL



Advent, Vánoce a Silvestr v Luhačovicích

Pobytová nabídka na závěr roku bude i letos obohacena několika novinkami. V předvánočním čase jsme v lázeňském hotelu Jurkovičův dům připravili adventní pobyty, které jsou nabízeny jako sedmidenní pobyty s 12 procedurami předepsanými lékařem, ale také jako krátkodobé čtyř a tří denní relaxační pobyty s atraktivními balíčky lázeňských procedur a volným vstupem do bazénu a whirlpoolu. Jen si představte, jak je příjemné pozorovat poletující sněhové vločky z pohodlí vyhřátého whirlpoolu...

Těšit se můžete také na vánoční pobyty v luxusním ALEXANDRIA**** Spa & Wellness hotelu. Pobyt, v němž se snoubí klid, relaxace, neopakovatelná atmosféra, špičková gastronomie a služby nejvyšší kvality, je v naší nabídce vůbec poprvé. Obliba vánočních pobytů v Česku každoročně roste, protože i tradiční svátky lze zažít nově, bez stresu, shonu a spousty času stráveného nad přípravou svátečních pokrmů. Kromě volného vstupu do vyzdobeného wellness centra ve stylu starořímských lázní bude pobyt zahrnovat i řadu relaxačních procedur citlivě vybraných pro ženy i muže nebo

také večeři při svíčkách ve Francouzské restauraci. Chybět nebude ani každodenní kulturní program ve vyhlášeném nočním klubu s prvorepublikovou atmosférou a také podvečerní štěpánský koncert Hradišťanu s Jiřím Pavlicou v nedaleké bazilice na Velehradě, která patří k nejvýznamnějším poutním místům u nás. Věříme, že pokoje vyzdobené jmelím a provoněné perníčky, tradiční štědrovečerní večeře a koledy u vánočního stromčku vás příjemně naladí. Pobyt je vhodný i pro jednotlivce, kterým nabízáme jako bonus jednolůžkové pokoje bez příplatku. Jestli přemýšlíte o výji-

mečném zážitku na výjimečném místě a máte rádi novinky, pak je Vánoční pobyt v Alexandrii to pravé.

Pro ty z vás, kteří chtějí oslavit v Luhačovicích příchod nového roku, jsou v nabídce tradiční silvestrovské pobyty. Naše společnost vám jako jediná v Luhačovicích může nabídnout největší výběr ubytování. Váš pobyt proto můžete strávit v luxusním hotelu, vile v alpském stylu nebo útulném penzionu. Vrcholem silvestrovských pobytů bude nově pro všechny hosty slavnostní galavečeř ve Společenském domě. Během celého večera bude hrát nejen taneční hudba, ale

také cimbálová muzika ze Strážnice. Těšit se můžete na hosty večera duo Kamélie nebo napříč generacemi populární ABBA revival, vyzkoušet si štěstí v zábavném casinu nebo zkusit „na vlastní kůži“ netradiční malování na obličej, při kterém se fantazii meze nekladou. Večerem vás provede modelka, moderátorka a herečka Iva Kubelková.

Kompletní nabídku adventních, vánočních a silvestrovských pobytů hledejte na webových stránkách www.LazneLuhacovice.cz a www.HotelAlexandria.cz. LL

I zima má v Luhačovicích své kouzlo. Vychutnejte si atmosféru zimních Luhačovic a prožijte s námi konec letošního roku.

ADVENT * VÁNOCE * SILVESTR 2012

v Luhačovicích

Adventní pobyty	2. 12. – 16. 12. 2012	3 dny od 4.545 Kč
Vánoční pobyt	21. 12. – 27. 12. 2012	cena 13.990 Kč
Silvestrovské pobyty	27. 12. – 2. 1. 2013	2 dny od 2.750 Kč

Na vyžádání Vám rádi zašleme nabídku a poradíme s výběrem pobytů.

Tel: 577 682 100 | E-mail: info@lazneluhacovice.cz | www.LazneLuhacovice.cz

M. Mejlík: Věřím, že divadlo bude „praskat ve švech“

S divadelním, filmovým, televizním a rozhlasovým hercem, vynikajícím dabérem a prezidentem Divadelních Luhačovic Miloslavem Mejlíkem jsme si povídali během jeho pobytu v Luhačovicích.

V létě mají všechna kamenná divadla prázdniny. U nás v lázních naopak sezona vrcholí. Také vy, jako prezident Divadelních Luhačovic a člověk, který stál u jejich zrodu, přispějete velkou měrou do naší programové nabídky. Jaký žánr bude ve vaší dramaturgii letos převažovat?

Vzhledem k tomu, že festival probíhá v lázeňském městě, neorientujeme dramaturgii pouze jedním směrem, ale naopak se snažíme o žánrovou pestrost, o čemž svědčí i letošní programová nabídka, se kterou se už nyní můžete seznámit na našich webových stránkách www.divadelni-luhacovice.cz. Velmi si cením toho, že i přes nelehkou finanční situaci se našemu týmu podařilo festival zajistit, a věřím, že divadlo bude každý večer „praskat ve švech“.

Jaký máte vztah k našemu kraji a Luhačovicím?

Před více než 30 lety jsem nastoupil do angažmá v tehdejší Divadle pracujících ve Zlíně, kde jsem hrál sedm let. Pokaždé, když jsem si chtěl odpočinout, odjížděl jsem právě do Luhačovic, které jsem si velmi oblíbil. To jsem ještě netušil, že po čase budu s Luhačovicemi spjat i příbuzensky (žije zde můj synovec s rodinou). A už 14 let se vždy v posledním srpnovém týdnu vracím do Vašeho města jako „prezident“ festivalu.

Mimo jiné vás televizní diváci znají z Rodinných pout, kde jste ztvárnil jednu z hlavních rolí – Hynka Skálu, nebo také ze seriálu Kriminálka Anděl. Liší se příliš práce na televizním seriálu od divadla?

Liší, a to zásadně. Už jenom tím, že u divadelní hry znám konec své postavy,



www.harlekyn.cz

vy, kdežto u „nekonečných“ seriálů se můžu nechat jenom překvapit, zda mě čeká svatba nebo pohřeb (obojí jsem už zažil – svatbu hned dvakrát v seriálu Velmi křehké vztahy, zastřelen jsem byl v Kriminálce Anděl).

Kdybyste si měl vybrat mezi divadlem, televizí, filmem nebo dabingem? Co vás nejvíce naplňuje?

Nejlepší samozřejmě je, když jsou všechny tyto složky v rovnováze. Přesto však divadlo má pro mě význam největší. V poslední době jsem více začal spolupracovat s Českým rozhlasem, kde jsem se dostal k velmi zajímavým rolím. Rozhlasové herectví bych dal v žebříčku své oblíbenosti hned za to divadelní.

Která z vašich rolí je vám lidsky nebližší? Upřednostňujete více komediální nebo dramatický žánr?

V poslední době inklinuji více ke komediím. Na začátku léta v pátek 6. 7. mě mohou lázeňští hosté vidět v komedii Hodný pan doktor ve vašem Lázeňském divadle. Uvědomuji si, že diváci

by se měli prostřednictvím divadla nejen poučit, ale i bavit. Vybírat si mezi svými rolemi bych nechtěl, jsou mi blízké všechny, které hraji.

Co připravujete? Čeká vás do konce června ještě nějaká premiéra?

Pomalou jsem se už připravoval na divadelní prázdniny, protože v letošní sezoně jsem měl několik těžkých premiér. Ozvali se však z kladenského divadla, a tak ještě teď v červnu začnu zkoušet hru Davida Gieselmanna Holubi. V nadcházející sezoně mě v mém domovském Divadle Na zábradlí čeká titulní role v Brechtově dramatu Ga-

ileo Galilei a role Gajeva ve Višňovém sadu. Rýsuje se i spolupráce na seriálu pro Českou televizi.

V Divadle Na zábradlí hrajete společně s Lucií Trníkovou a Petrem Čtvrtníčkem v komedii Denně. Slyšeli jsme na ni velmi příznivou kritiku. Jaký z ní máte pocit vy z jeviště?

Představení režíroval Jan Nebeský, s nímž se znám již řadu let a spolupráce s ním je vždy příjemná a zábavná a nachází si své diváky. Rád bych ještě dodal, že s námi hrají i další kolegové: Igor Chmela, Natálka Drabišáková a Magdaléna Sidonová, kterou můžete v rámci našeho festivalu vidět v představení Spací vady.

Prozradíte čtenářům nějaké své přání?

Mým přáním je, aby se i letošní ročník festivalu Divadelní Luhačovice divákům líbil a těšil se jejich přízni.

LL



www.m101.cz



Po divadle šampaňské...

První sklenka sektu na terase ALEXANDRIA **** Spa & Wellness hotelu a ve Snack baru hotelu Dům Bedřicha Smetany **** po předložení aktuální vstupenky z Lázeňského divadla pouze za 20 Kč.

Každý pátek v termínu od 1. 7. 2012 do 30. 9. 2012

Otevírání pramenů a zahájení lázeňské sezóny

11. – 13. 5. 2012



Svěcení pramene Sv. Josefa



MUDr. Eduard Bláha, generální ředitel Lázně Luhačovice, a. s.



Svěcení pramene Dr. Šťastného



Svěcení pramene Ottovka



Přehlídka historických vozidel a dobových kostýmů



Český rozhlas Praha – Tobogán s Alešem Cibulkou a jeho hosty



Hudba Hradní stráže a Policie ČR

21. 6. 2012 na Lázeňském náměstí



Luhačovické léto pod křídly hudební a divadelní múzy

I přes nevlídné počasí přivítala slavnost *Otevírání pramenů* mnoho hostů,



kteří se procházeli nejen krásně zelenými parky a Lázeňským náměstím, ale také historií, do které je vtáhla řada sobotních odpoledních programů s *proménádou dobových kostýmů* a *her společně s přehlídkou historických vozidel a bicyklů*. Do posledního místa byl obsazený koncertní sál Společenského domu, odkud byl vyslán přímý přenos oblíbeného rozhlasového pořadu *Tobogan* s *A. Cibulkou, V. Postráneckým, I. Fuchsovou, Z. Junákem* a *J. Fouskem*. Rovněž sobotní koncert *Lenky Filipové* v Městském domě kultury Elektra se setkal s velkým ohlaselem. V jarní nabídce programů nepochybně excelovala *H. Maciuchová* v představení *Žena vlčí mák, E. Balzerová* s hrou *Můj báječný rozvod, soubor Musica Bohemica* a *Hudba Hradní stráže a Policie ČR*, která do svého slavnostního proménádního koncertu zařadila i skladby Františka Kmocha, jehož 100. výročí od úmrtí si připomene v letošním roce široká hudební veřejnost. Zaplněný sál očekával a *duo Kamelie* s *H. Buštíkovou* a *D. Vlkovou, D. Šíra* s programem *Pocita F. Holzmánnovi* nebo *P. Filipovskou* a *K. Štědrého* v pořadu *Jak to tenkrát bylo*, ve kterém zazněly krásné staré songy.

Není pochyb o tom, že mnozí z vás máte ve svém diáři poznačený termín letní dovolené, která by vám měla dodat nejen energii, ale také obohatit váš život o krásné zážitky a prožitky – třeba poznávací nebo umělecké, jež pohladí spíše po duši a zůstanou vám dlouho ve vzpomínkách.

Pokud ještě nejste zcela rozhodnutí o místě a času, jež si pro vaše dny odpočinku vyberete, předkládáme vám několik tipů z bohaté nabídky letošního Luhačovického kulturního léta, nad kterým bude držet ochrannou ruku nejen múza divadelní Thalía, ale i múza hudby Euterpé. Za zmínku jistě stojí z dramatického žánru například představení *Hodný pan doktor* s *J. Čenským, M. Mejzlíkem, J. Švehlovou* a *D. Bambahem, Dívčí válka* *F. R. Čecha, Mandarínková izba* s *M. Kramárom, Z. Thuč-*

kovou, P. Opolským a *B. Ondrejkovou* nebo z hudebního žánru koncert *Z Prateru po Broadway* orchestru *Die Flotten Geister* či pěveckého pop tria *La Gioa*. Stálou dominantou Luhačovického kulturního léta budou však i letos jeho tradiční *festivally a přehlídky*.

Prvním z nich, kterému patří červencový týden od 16. do 21. 7. 2012, je *Festival Janáček a Luhačovice*. Je pořádán pod záštitou paní Lívie Klausové, manželky prezidenta ČR a vstupuje do svého 21. ročníku. Cílem festivalu, který se za dvě desetiletí vypracoval k prestižním akcím přesahující rámec regionu, je oživit a připomínat opakovaně obyčejně světově proslulého hudebního skladatele Leoše Janáčka ve zdejších lázních, udržovat a rozvíjet kulturní tradice Luhačovic, jež se datují od začátku 20. století, kdy se lázně staly centrem kulturního dění na Moravě a v neposlední řadě připravit pro lázeňské hosty a širokou veřejnost nejen Zlínského kraje zajímavý a hodnotný program, který by dal zapomenout na všednost dne a vyniknout krásou hudby a umění. Takový bude již zahajovací koncert festivalu (16. 7.), kdy v kostele svaté Rodiny zazní *Dvořákova Symfonie č. 9 e moll „Z Nového světa“* a *Janáčková Sinfonietta*. Další koncert (17. 7.) bude patřit souboru *Janáček Ensemble*, v jehož podání si hosté vyposlechnou skladby *K. Stamice, A. Rejchy, B. Martinů* a *L. Janáčka*. Středeční večer (18. 7.) rozezná Lázeňské divadlo hudbou vynikající houslistka a nositelka četných ocenění *G. Demeterová* s klavíristkou *N. Škuta*, ve čtvrtek (19. 7.) se mohou hosté těšit do kostela svaté Rodiny na gregoriánský chorál a varhany v podání souboru *Schola Gregoriana Pragensis* a *T. Thona*. Koncert skvělého a světově známého souboru, jež se představí pod vedením *D. Ebena*, umocní důstojné prostředí



Luiza Albrechtová – soprán a Milan Vlček – tenor

luhačovického kostela. V pátek večer se v Lázeňském divadle představí originální zpěvačka a houslistka *I. Bittová, Škampovo kvarteto* a *P. Fischer*, hudební skladatel, jež bude přítomen nejen jako autor, ale také jako interpret. Při koncertu zazní jeho *I. smyčcový kvartet Morava*, který je inspirovaný především



Václav Hudeček

moravským folklorem a premiérově byl uveden v Carnegie Hall v roce 2008. Nutno podotknout, že *P. Fischer* stál v roce 1989 při zrodu Škampova kvarteta a několik let byl i jeho primáriem. Letošní 21. ročník Festivalu Janáček a Luhačovice bude slavnostně ukončený v sobotu 21. 7. koncertem světově proslulé mezzosopranistky, jež účinkuje ve vybraných světových koncertních sálech, *D. Peckové* za klavírního doprovodu *V. Spurného*. Velmi si vážíme toho, že jméno tak hvězdné pěvkyně se zapíše do kroniky Festivalu Janáček a Luhačovice.

Po týdenní přestávce vyplněné koncertem *E. Adlerové* a představením pražského *Divadla Ungelt Vzpomínky zůstanou* se mohou hosté těšit na *Akademii Václava Hudečka* (30. 7. – 10. 8.), jež nabídne ve dvou týdnech cyklus osmi koncertů, kde se představí jak noví účastníci, tak i vybraní starší absolventi. Hosty Akademie bude *J. Molavcová* a *J. Suchý* (1. 8.). *Mistra Hudečka* a loňskou vítězku *M. Dominikusovou* bude při zahajovacím koncertu doprovázet *Camerata Moravia Olomouc*. Rovněž *Musica Minore* a klavíristé *J. Pěchočová* a *L. Klánský* budou mít na koncertech svoje místo.

Druhá polovina srpna bude ve znamení divadelní múzy Thalíe, jež bude stát od 21. do 25. 8. u přehlídky komorní divadelní tvorby *Divadelní Luhačovice*, jejíž kmotrou bude v letošním roce známá divadelní a filmová herečka *D. Batulková*. Prezident přehlídky *M. Mejzlík*

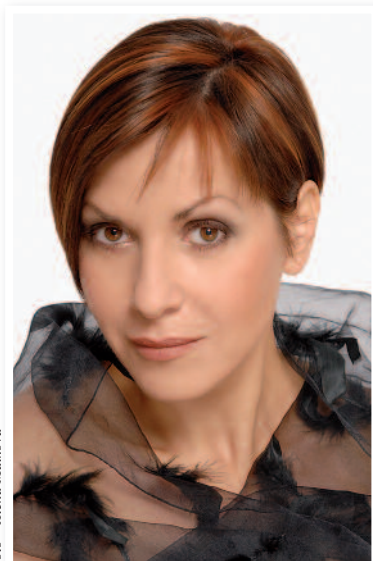


Foto – Alena Málková

Dagmar Pecková

připravil pro příznivce divadla pět krásných večerů s vybranými hrami, k nimž patří *Kontrola nemocného aneb Vrat' mi to pyžamo* z Divadla U Valšů, *Spací vady* z Divadla Na zábradlí, *Ucho* z Moravského divadla Olomouc, *Tři strážníci* ze Slováckého divadla a *Splašené nůžky* z Městského divadla Zlín. Nedílnou součástí přehlídky bude i páteční odpolední beseda ve Společenském domě s *M. Mejzlíkem* a *D. Batulkovou*.



Miloslav Mejzlík

Nabídka programů Luhačovického kulturního léta je bohatá. Nebudou chybět ani pravidelné páteční a sobotní taneční večery v night clubu vyhlášeného ALEXANDRIA **** Spa & Wellness hotelu nebo čtvrteční a páteční taneční večery ve vinárně Domino.

Vážení a milí čtenáři a hosté, budeme potěšeni a poctěni vaší návštěvou naší nabídky programů. S přáním krásného léta a mnoha mimořádných zážitků

Milena HRBÁČOVÁ
kulturní manažerka

Více informací na
www.LazneLuhacovice.cz

KULTURNÍ PROGRAM | ČERVENEC – ZÁŘÍ 2012

Lázeňské divadlo

zač. v 19.30 hod.

Pá 6. 7. Hodný pan doktor – J. Čenský, M. Mejzlík / L. Hruška, J. Švehlová, D. Bambas / F. Tomsa, L. Zahradnická / M. Pachlová

Pá 27. 7. Vzpomínky zůstanou – Z. Adamovská, J. Stryková, P. Štěpánek, V. Udatný

So 28. 7. Koncert – Lad'a Kerndl se svojí skupinou

St 29. 8. Z Prateru po Broadway – Johann Strauss Orchestr Die Flotten Geister, L. Albrechtová – soprán, M. Vlček – tenor

Pá 31. 8. Nebyla to pátá, byla to devátá – J. Carda, J. Švandová, R. Hrušínský

St 5. 9. Setkávání... Večer šansonů s H. Čermákovou, klavírní doprovod J. Ručka

Pá 7. 9. Mandarínková izba – Z. Tlučková, M. Kramář, P. Opolský a B. Ondřejková

St 12. 9. Souznění – koncert P. Břínkové a J. Ježka, klavírní doprovod J. Pazour

St 19. 9. Koncert La Gioia – P. Ďurovec, P. Ševčík, M. Vaník



Čt 16. 8. DH Věrovanka

Ne 19. 8. Big Band Holešov

Út 21. 8. Posádková hudba Olomouc

Čt 23. 8. Pěvecké sdružení slezských učitelů Opava

Ne 26. 8. FEDO Zlín 2012

Út 28. 8. Stanley's Dixies Street Band

Čt 30. 8. Žest'ové harmonie

Ne 2. 9. Dechová hudba Zálesanka (zač. v 15.00 hod.)

Ne 9. 9. Kolonáda s Calmou (zač. v 15.00 hod.)

Ne 30. 9. Pěvecký sbor L. Janáčka

Alexandria**** S & W hotel night club

Taneční večery

každý pátek a sobotu od 19.30 hod.

Večer poslechoých melodii

každé úterý od 20.00 hod.

Pá 14. 9. Karel Gott Cover Band – Michal Fiala se svojí skupinou (zač. ve 20.00 hod.)

Společenský dům vinárna Domino

Taneční večery

každý čtvrtek a pátek od 19.30 hod.

MěDK Elektra – sál Rondo

zač. v 19.30 hod.

St 4. 7. Koncert tanců čtyř století

St 25. 7. Španělský večer aneb Edita Adlerová zpívá Carmen

Čt 26. 7. Waldemar Matuška Revival

Čt 2. 8. Drobnosti Milana Drobného s Yvetou Simonovou (zač. v 19.00 hod.)

Po 13. 8. Dívčí válka F. R. Čecha

Pá 17. 8. ABBA Rock Show LIVE Band

Lázeňský švihák

festival humoru a zábavy 2. ročník, 9. – 13. 7. 2012

MěDK Elektra, zač. v 19.30 hodin

Po 9. 7. Setkání s J. A. Náhlavským a F. Nedvědem

Út 10. 7. Koncert P. Spáleného s kapelou

St 11. 7. Setkání – J. Fousek, P. Filipovská, K. Štědrý a D. Zázvůrková

Čt 12. 7. Večer se Z. Izerem a Š. Vaňkovou

Pá 13. 7. Koncert D. Jandy a J. Jandové

Festival Janáček a Luhačovice, 21. ročník, 16. – 21. 7. 2012

Po 16. 7. v 16.30 hod. – busta Leoše Janáčka

Slavnostní zahájení Festivalu Janáček a Luhačovice

Fanfárový dechový orchestr Brno, dirigent: A. Podařil

Po 16. 7. v 19.30 hod. – kostel svaté Rodiny

Zahajovací koncert

Filharmonie Bohuslava Martinů, dirigent: S. Vavřínek

Út 17. 7. v 19.30 hod. – Lázeňské divadlo

Janáček Esemble

V. Kunt – flétna, J. Likin – hoboje, M. Polák – klarinet, Z. Ržounková – lesní roh, R. Novozámský – fagot, V. Spilka – basklarinet

St 18. 7. v 19.30 hod. – Lázeňské divadlo

Houslový recitál Gabriely Demeterové

Nora Škuta – klavírní doprovod

Čt 19. 7. v 15.00 hod. – Lázeňské divadlo

Leoš Janáček – fenomén 20. století

Přednáška prof. Miloše Štědrného, CSc.

Čt 19. 7. v 19.30 – kostel svaté Rodiny

Cantus gregorians et organum

Schola Gregoriana Pragensis a Tomáš Thon – varhany

Pá 20. 7. v 19.30 hod. – Lázeňské divadlo

Iva Bittová, Pavel Fischer a Škampovo kvarteto

So 21. 7. v 19.30 hod. – Lázeňské divadlo

Koncert Dagmar Peckové

Vojtěch Spurný – klavírní doprovod

Akademie Václava Hudečka, 16. ročník, 30. 7. – 10. 8. 2012

Po 30. 7. v 19.30 hod. – MěDK Elektra

Zahajovací koncert

V. Hudeček, M. Dominikusová – housle, J. Pěchočová – klavír, O. Mořka – trubka, Camerata Moravia Olomouc

St 1. 8. v 19.30 hod. – Lázeňské divadlo

Setkání – koncert hostů J. Molavcové a J. Suchého

So 4. 8. v 19.30 hod. – kostel svaté Rodiny

Návraty vítězů

M. Mátlová, J. Mráček – housle, P. Svoboda – varhany a Musica Minore

Ne 5. 8. v 18.00 hod. – Poutní chrám Narození P. Marie ve Štíplě

Krásné stavby s krásnou hudbou

V. Hudeček, M. Mátlová, I. Kramperová – housle, P. Svoboda – varhany, O. Mořka – trubka, Camerata Moravia

Po 6. 8. v 19.30 hod. – hala Vincentka

I. Absolventský koncert

Účinkují účastníci kurzů za klavírního doprovodu L. Klánského a J. Pěchočové

St 8. 8. v 19.30 hod. – Lázeňské divadlo

II. Absolventský koncert

Účinkují účastníci kurzů za klavírního doprovodu L. Klánského a J. Pěchočové

Čt 9. 8. v 19.30 hod. – Lázeňské divadlo

III. Absolventský koncert

Účinkují účastníci kurzů za klavírního doprovodu L. Klánského a J. Pěchočové

Pá 10. 8. v 19.30 hod. v MěDK Elektra

Galakonzert

Slavnostní zakončení 16. ročníku Akademie Václava Hudečka, předání cen a diplomů.

Přehlídka komorní divadelní tvorby Divadelní Luhačovice

14. ročník, 21. – 25. 8. 2012

Út 21. 8. v 19.30 hod. – Lázeňské divadlo

Kontrola nemocného aneb Vrať mi to pyžamo

Uvádí Divadlo U Valšů. Hrají: J. Vlasák a Z. Maryška

St 22. 8. v 19.30 hod. – Lázeňské divadlo

Spací vady. Uvádí Divadlo Na zábradlí. Hrají: M. Sidonová, M. Spurná, J. Hubinská

Čt 23. 8. v 19.30 hod. – Lázeňské divadlo

Ucho. Uvádí Moravské divadlo Olomouc. Hrají: I. Bareš, I. Plihalová, P. Jarčevský

Pá 24. 8. v 19.30 hod. – Lázeňské divadlo

Tři strážníci

Uvádí Slovácké divadlo. Hrají: D. Vaculík, P. Čagánek, P. Majkus, I. Kučera, J. Wilka

So 25. 8. v 19.30 hod. – Lázeňské divadlo

Splašené nůžky

Uvádí Městské divadlo Zlín. Hrají: H. Čermáková, M. Doležalová, Z. Julina, J. Leflík, G. Řezníček, P. Vacek

Mezinárodní festival dětských folklorních souborů

Písni a tancem 2012, 14. – 16. 9. 2012



So 22. 9. Dveře aneb Pane, vy jste náhoda – J. Smutná, J. Hartl, J. Stryková / T. Nekudová

Čt 27. 9. Zmýlená plátě – M. Steinmasslová, D. Homolová, I. Vyskočil a O. Kalus

Kolonádní koncerty

Lázeňské náměstí, zač. v 16.00 hod.

Ne 1. 7. Komorní orchestr Coppelia

Út 3. 7. Sbor Mužáci a cimbálová muzika ze Zlína

Čt 5. 7. Stanley's Dixie Street Band

Út 10. 7. Bratislavský soubor Akordeón

Čt 12. 7. Zlínské jazzové smyčce

Ne 15. 7. Dixieland Band Jazzubs

St 18. 7. Žest'ová harmonie

Ne 22. 7. DH Javorinka

Út 24. 7. Holešovský komorní orchestr

Čt 26. 7. Melody Gentlemen Lednice

Ne 29. 7. MR Swing Brno

Út 31. 7. Cimbálová muzika Michala Miltáka

Čt 2. 8. Collegium Antonína Dvořáka

Ne 5. 8. Krojovaná dechová hudba Vlčnovjanka

Út 7. 8. Soubor Camerata

Čt 9. 8. Coppelia

Čt 9. 8. Collegium

Ne 12. 8. Melody Gentlemen Lednice

LUHANKA | LUHAČOVICKÁ CESTOVNÍ A INFORMAČNÍ AGENTURA

NABÍDKA POLODENNÍCH ZÁJEZDŮ – ČERVENEC, SRPEN, ZÁŘÍ, ŘÍJEN

HOLEŠOV

pátek 6. 7. a 20. 7., pátek 3. 8. a 31. 8., pátek 28. 9., pátek 26. 10.

Prohlídka unikátní renesanční Šachové synagogy v Holešově. Prohlídka výstavy obrazů J. Lady v zámku Holešově. Pohoštění v restauraci Brusenka pod sv. Hostýnem.

Cena 430 Kč, dětské slevy

BLATNICE, BLATNIČKA

čtvrtek 12. 7. a 26. 7., čtvrtek 9. 8. a 23. 8., čtvrtek 6. 9. a 20. 9.,
čtvrtek 4. 10. a 18. 10.

Prohlídka poutního místa – Kopec Sv. Antonínka. Návštěva retro-muzea v Blatnici. Posezení při hudbě ve vinném sklípku, spojené s ochutnávkou a malým tradičním pohoštěním. Ukázka tradičního zdobení kraslic.

Cena 430 Kč, dětské slevy

ROŽNOV POD RADHOŠTĚM, POHANKA

sobota 14. 7.

Dřevěné městečko s programem „Pekařská sobota“. Pohankový mlýn ve Frenštátě pod Radhoštěm. Možnost nákupu pohankových produktů.

Cena 430 Kč, dětské slevy

HORNÍ LIDEČ, VIZOVICE

čtvrtek 19. 7., čtvrtek 16. 8., čtvrtek 13. 9., čtvrtek 11. 10.

Prohlídka česko-slovenského mechanického betlému Horní Lideč. Exkurze v prezentačních prostorách čokoládovny – poblíž likérky R. Jelínek. Exkurze v likérce R. Jelínek s ochutnávkou.

Cena 430 Kč, dětské slevy



Betlém
Horní Lideč

VALAŠSKÉ MEZIRÍČÍ, LEŠNÁ

pátek 27. 7., pátek 10. 8. a 24. 8., pátek 7. 9. a 21. 9., pátek 5. 10. a 19. 10.

Exkurze v Moravské gobelinové manufaktuře ve Valašském Meziříčí, kde se ručně tkají klasické gobelíny a umělecké tapisérie. Valašské pohoštění v stylové restauraci. Prohlídka zámku Lešná u Valašského Meziříčí.

Cena 430 Kč, dětské slevy



Likérka R. Jelínek

LUHAČOVICE A ODKAZ DUŠANA JURKOVIČE

tematická prohlídka

každý čtvrtek ve 14.30 od hotelu Jurkovičův dům

Procházka s výkladem po místech, která jsou úzce spjatá s Dušanem Jurkovičem. Prohlídka objektu Sluneční lázně.

Cena 50 Kč, děti zdarma

LUHAČOVICE GENIUS LOCI MÍSTA

tematická prohlídka, každý pátek ve 14.30

Tematicky laděná procházka s výkladem o minerálních pramenech a o jejich léčebných účincích, o lázeňské léčbě a léčebných metodách od počátku až po současnost, o bohatém kulturním životě v Luhačovicích.

Cena 40 Kč, děti zdarma

PŘESNÁ MÍSTA A ČASY ODJEZDŮ NAJDETE NA NABÍDKOVÝCH LETÁCÍCH. ZMĚNA ZÁJEZDŮ VYHRAZENA.

Informace a objednávky: LUHANKA, nám. 28. října 441, 763 26 Luhačovice | tel. 577 681 103

otevřeno denně: 9-12, 13 - 17 hod. | červenec, srpen: 9 - 12, 13 - 20 hodin

e-mail: luhanka@lazneluhacovice.cz | www.LazneLuhacovice.cz/Luhanka

HOLEŠOV

TIP
NA VÝLET

Holešov leží na rozmezí Hané a Valaška. První a také nejstarší zmínka o Holešovu pochází z roku 1141 a jako městečko je uváděno od poloviny 13. století. Ve 14. století se pak

Holešov stal městem. Největšího rozmachu dosáhlo město v průběhu

třicetileté války, kdy byl ve vlastnictví Rottalů. Byla postavena především monumentální budova zámku jejíž interiér zdobili italské umělci. U zámku, v němž probíhal čilý divadelní a hudební život, byl vystaven rozsáhlý park francouzského vzoru. V současné době slouží také bohatému kulturnímu životu především díky pořádání významných výstav. Od června do konce září mají návštěvníci zámku jedinečnou příležitost zhlédnout výstavu více než dvou set děl Josefa Lady, včetně asi sedmdesáti málo známých nejranějších Ladových prací z majetku Památníku národního písemnictví v Praze. Ve stejnou dobu probíhá také v hlavním sále zámku velká výstava fotografií Jana Saudka, dále výstava více než sta českých a slovenských umělců na téma Sigmund Freud a Franz Kafka a několik dalších menších výstav.

V 16. století se stalo město i ekonomickým střediskem. Nejznámější průmyslový závod patřil brně Thonetům, který je dodnes známý svým ohýbaným nábytkem.

Dalším významným holešovským podnikem je továrna na cukrovinky Sfinx, známá například výrobou lentilek.

Šachova synagoga

Synagoga stála přibližně uprostřed židovské čtvrti a v jejích prostorách se konaly nejen bohoslužby, ale také výuka mladých lidí. Podle

dochovaných informací byla synagoga vystavěna krátce po roce 1560 na místě, kde dřívější vyhořela. Zajímavé je, že není svatostánkem směřována přímo k východu, ale mírně k severovýchodu. Svůj název Šachova synagoga získala po rabínu Sabbataji ben Meir ha-Kohenovi, zvaném ŠaCH. Ten pocházel z litevského Vilna, odkud uprchl při povstání, kdy polští kozáci vyhlazovali Židy. Post rabína v Holešově rabín Šacha zastával od roku 1659 až do své smrti v únoru 1663. Proslul řadou významných spisů a komentářů. Je také celosvětově uznáván jako ideový předchůdce východoevropských Chasidů, kteří mají rabína Šacha v úctě i z toho důvodu, neboť manželka zakladatele chasidismu byla vnučkou rabína Šacha.



VYUŽIJTE I VY PŘÍSPĚVKY OD SVÉHO ZAMĚSTNAVATELE!

Zeptejte se svého zaměstnavatele na možnost využití Vašeho příspěvku na pobyty v naší společnosti.



Informace o možnostech využití věrnostních programů a odměn v Lázně Luhačovice, a.s. Vám rádi poskytneme.

Tel: 577 682 100, Email: info@lazneluhacovice.cz, www.LazneLuhacovice.cz

POMŮCKY: BOTTO, IKTUS, PY OOP, TUF	INICIÁLY TENISTKY SUKOVÉ	PRIMÁT	SLOVENSKÝ BAŠNÍK (JÁN)	LJSTANTÝ STROM	SPZ JESENÍKU	IDENTIFIK. ČÍSLO ORGANIZACE (ZKRATKA)	POVRCHNÍ OBDIVOVATEL MÓDY	ŽLUTÉ POLODRAHO- KAMY	ZNAČKA KUSU	KÓD ATHÉNSKÉHO LETIŠTĚ	●	HLINĚNÁ BYTOST RABBIHO LÓVA	SOUČÁST DALEKO- HLEDU	4. DÍL TAJENKY	ZNAČKA ČESKÝCH FOTO- APARÁTŮ
HRÁČKA NA DECHOVÝ NÁSTROJ											DRUH SPORTU				
5. DÍL TAJENKY											MONTOVANÝ DŮM ZNAČKA ABTESLY				
●	SILNÁ KRÁTKO- DOBA EMOCE	TĚLOVÝCH. ŠKOLA (ZK.) 3. DÍL TAJENKY			ARAFATOVA ORGANIZACE ŠELMY				VĚTVE ČARODĚJ ARABELY						
DOMÁCKY ANTAL						NOČNÍ PODNIK PODMÍ- NĚNÉ				DÁLNOPIŠ ČESKÝ ZPĚVÁK					
VZOREC OXIDU ŽELEZNA- TĚHO				POHÁDKOVÁ ZEMĚ DOMÁCKY ATANÁZIE			VADA DŘEVA NÁZEV HLÁSKY CH				DOMÁCKY MARIE OSOBNÍ ZÁJMENO				
INICIÁLY SPĚVÁKA JOHNA			2. DÍL TAJENKY MOZKOVÁ MRTVICE									BÝV. ZKR. RUMUNSKA ZEMĚDĚL. BUDOVA			
ČESKÁ TENISTKA (PETRA)							HRDINA OŤČE- NAŠKOVA ROMÁNU POSMĚŠEK						PŘEDLOŽKA KRÁTKÝ RY- CHLÝ POHYB		
NEKLIDNĚ BLOUDITI POHLEDEM						STŘEDOVĚKÝ NOMÁD PŘÍSADA DO BETONU					NEMLUVIT PRAVDU ANGLICKY „CHLAPEČ“				
●	INICIÁLY TÓPFERA INICIÁLY MENŠÍKA			STARÝ NÁZ. DUNAJE MPZ PARAGUAYE						BÝV. PRAŽ. PRIMÁTOR ČES. TELEVIZE (ZKR.)				101 (ŘÍMSKY)	INICIÁLY PILAROVÉ
UMĚLECKO- PRŮMYSLOVÁ VYSOKÁ ŠKOLA					1. DÍL TAJENKY										
MĚLKÉ NÁDOBY					ÚČINKY							ODHAD VÝSLEDKU			

Tajenka z 1. čísla Lázeňských listů: **Komplexní lázeňská péče zůstává zachována.** Za její správné vyluštění jsme zaslali malou odměnu paní **Petře Kuchařové z Hustopečí.**

Znění dnešní tajenky nám zasílejte na korespondenčním listku (nebo vhod'te laskavě do naší redakční schránky na budově ředitelství) nejpozději do **31. 8. 2012.** Vylosovaný výherce od nás dostane knižní odměnu a všechny správné odpovědi postoupí do závěrečného slosování na konci roku 2012. Příští číslo vyjde v **říjnu 2012.**

Více výhod, více služeb, více užítku pro naše hosty

Počínaje letošním létem budou mít hosté akciové společnosti Lázně Luhačovice možnost při čerpání řady služeb ušetřit. Každý host naší společnosti obdrží při příjezdu **slevovou kartu**, ve které najde přehledný výčet všech aktuálních slev a výhod. Hosté akciovky budou ve srovnání s ostatními jezdit levněji na zájezdy s CA Luhanka, plavat v bazénu Centrálních lázní s 50% slevou, mít výrazně snížené vstupné do wellness centra a fitness centra v hotelu Alexandria nebo si dokonce mohou zajít na uhlíčitou

koupele do Inhalatoria za polovinu běžné ceny. Nyní, kdy je léto v plném proudu, bude slevová karta obsahovat i kupony s 20% slevou na konzumaci v lázeňské cukrárně, letní terase Jurkovičova domu a snack baru hotelu Dům B. Smetany. Slevy a výhody se budou rozšiřovat a průběžně doplňovat.

Věříme, že tato zvýhodnění přispějí k větší spokojenosti všech hostů akciové společnosti Lázně Luhačovice, která tvoří spolu s Léčebnými lázněmi Jáchymov největší lázeňskou skupinu u nás. LL



Výhody pro naše hosty

Lázeňská poliklinika

- sleva 30 % na zakoupení procedur s výjimkou balíčku inhalací poskytovaných v Lázeňské poliklinice, Inhalatoriu a Centrálních lázních – Rehabilitačním pavilonu
- sleva 50 % z ceny vstupu do bazénu a whirlpoolu v Centrálních lázních – Rehabilitačním pavilonu (běžná cena 60 Kč/hod., pro naše hosty 30 Kč/hod.)

ALEXANDRIA**** Spa & Wellness hotel

- sleva 20 % na 2 hod. vstup do wellness centra od 17.00 – 21.00 hodin
- sleva 50 % na 2 hod. vstup do wellness centra při zakoupení procedury
- sleva do Wellness pro dva (hydromasážní relaxační vana pro 2 osoby, vodní lůžko, keramická parní lázeň, ochlazovací sprcha, vonná esence do koupele, láhev sektu) cena pro naše hosty 1080 Kč/1,5 hod., pro hosty hotelu ALEXANDRIA **** Spa & Wellness hotelu 790 Kč/1,5 hod. (běžná cena 1890 Kč/1,5 hod.)
- sleva 50 % na vstupné do nočního klubu

CA LUHANKA

- sleva 10 % při koupi zájezdu
- při koupi zájezdu v ceně nad 300 Kč jako bonus poukázka do wellness centra v ALEXANDRIA **** Spa & Wellness hotelu s 30 % slevou

Uvedené slevy mohou klienti čerpat na základě předložení léčebného průkazu nebo hotelové karty.

GASTRONOMICKÝ KALENDÁŘ 2012



FRANCOUZSKÁ RESTAURACE
v ALEXANDRIA **** Spa & Wellness hotelu

ČERVENEC

Období prvního dozrávajícího ovoce a šťavnaté zeleniny...

„Zeleninové saláty dle bujaré matičky přírody a naší paní šéfkuchařky“

SRPEN

Už rostou? Otázka, která patří v době očekávané houbařské sezóny mezi nejčastější...

„Prašivky na sto způsobů“

ZÁŘÍ

Obilí je bezpečně uskladněno v sýpkách, na poli leží poslední snop a chystají se dožínky jako ukončení žní. Pokorné poděkování „vyšší moci“ za dobrou úrodu. Při těchto oslavách nesmí chybět bohatě prostřený stůl...

„Dožínkový brunch s tradičními pokrmy“



Kontakt:

tel.: 577 120 700, email: alexandria@lazneluhacovice.cz

www.HotelAlexandria.cz

GASTRONOMICKÝ KALENDÁŘ 2012



SNACK BAR

DŮM BEDŘICHA SMETANY****

ČERVENEC

Melounové dny

SRPEN

Letošním hitem grilování jsou ryby aneb grilování ryb na letní zahrádce

ZÁŘÍ

Švestky v naší kuchyni upravené trochu jinak

Speciální nabídkou přes celé léto jsou osvěžující míchané nápoje a široký výběr zmrzlinových dezertů.

Kontakt: tel. 577 134 050

www.LazneLuhacovice.cz

Pozvánka do Lázeňské cukrárny

- vlastní výroba zákusků
- posezení na letní terase přímo v lázeňském centru u lázeňské kolonády
- káva s sebou



V červenci a srpnu otevřeno denně od 8:30 do 19:30.

Čas strávený v cukrárně se do života nezapočítává...

NÁŠ TIP!

Přijďte i Vy vyzkoušet typický luhačovický bylinný likér...



Víte, že...

Základem likéru Luhačovická bylinná je 13 druhů bylin a koření. Můžeme prozradit, že v likéru jsou obsaženy mimo jiné květ divizny, heřmánek, máta peprná, pelyněk a kmín. Z cizokrajných jsou to skořice, hřebíček i pomerančová kůra. Čtrnáctou složkou tohoto likéru jsou mladé smrkové letorosty z okolních lesů.

NEJVĚTŠÍ A NEJLUXUSNĚJŠÍ
WELLNESS CENTRUM V LUHAČOVICÍCH

POZVÁNKA
DO WELLNESS CENTRA

Sleva 30 % na 2 hod.
vstup pro klienty
Lázně Luhačovice, a.s.
Snížená cena vstupného
o 20 %
v době od 17:00 do 21:00 hod.
Pro naše hosty se slevy
sčítají.



ALEXANDRIA ****
SPA & WELLNESS HOTEL

BAZÉN | WHIRLPOOL | KNEIPPŮV CHODNÍK
| ČTYŘI KERAMICKÉ LÁZNĚ RŮZNÝCH TEPLŮT
A PŘÍŠAD | FINSKÁ SAUNA | OCHLAZOVACÍ
SPRCHY | LEDOVÁ STUDNA | RELAXAČNÍ
A VYHŘÍVANÉ LAVICE U BAZÉNU | ODPOČIN-
KOVÉ ZÓNY

www.HotelAlexandria.cz | www.LazneLuhacovice.cz

tel: 577 120 700