



LUHAČOVICE | 2012 ROČNÍK XVI | založeny 1909 | cena 15 Kč | www.LazneLuhacovice.cz

Rok 2012 pro české lázeňství

Vážení hosté, milí čtenáři, rok 2012 rozhodně nepřinese českému léčebnému lázeňství nic zásadně pozitivního. O vlivech rostoucího DPH nebo cen energií, které nezohledňují úhrady pojišťoven, se nemá cenu zmiňovat. Ty trápí všechny poskytovatele zdravotní péče, stejně jako jiné podnikatele i naše rodinné kapsy. Lázeňství navíc od pololetí čeká změna vyhlášky, která přiznává nárok na tzv. komplexní a příspěvkovou lázeňskou léčbu, neboli na pobyt v lázních zčásti nebo zcela hrazený z prostředků veřejného zdravotního pojištění. Podle našich propočtů by přijetí novely této vyhlášky, zkráceně nazývané indikační seznam, v její aktuálně známé podobě omezilo nárok na hrazenou lázeňskou péči nebo spíše její opakování až 40 % pacientů, kteří dosud lázně na náklady pojištění mohli navštěvovat.

I kdyby tato restriktivní vyhláška vstoupila v platnost až od roku 2013 nebo

skončila v propadlišti dějin úplně, tak ostatní letošní regulatorní vlivy, jako zvýšení regulačního poplatku, rostoucí tlak zdravotních pojišťoven i informační zmatky okolo budoucnosti hrazené péče, snižují objem pacientů a jejich přenocování v lázních minimálně o 15 %. Když k tomu připočítáme obdobné poklesy z roku 2011, tak se dobereme výsledku, který je pro lázeňská zařízení a lázeňská města jen velmi těžko zvladatelný bez ztráty pomyslné kytičky.

Představa ministerstva, že všechny tyto výpadky pojištěnců lázně zvládnou kompenzovat a udrží tak dosavadní tempo obnovy, rozvoje lázeňských regionů nebo zaměstnanost, je mylná. Nejspíš vychází ze zkušeností předchozích let, kdy lázně rok za rokem nahrazovaly každoroční 3-5 % úbytek pojištěnců cizinci nebo tuzemskými samoplátcí. Pět procent však není 20 % nebo dokonce 40 % a zpomalování ekonomického růstu nebo krize také ochotě pobývat v lázních nepřidá.

Vedle zmíněných vlivů musí lázně stejně jako ostatní zdravotnická zařízení projít tzv. přeregistrací, získat pro rok 2013 smlouvy se zdravotními pojišťovnami, které je letos vypověděly nejen nemocnicím, a udržet se tak v síti smluvních zdravotnických zařízení, k čemuž budou muset prokázat naplnění kvalitativních kritérií apod. Bude také pokračovat souboj o víru v české zákony s autorským svazem OSA, který se s odvoláním na evropské právo domáhá licenčních plateb za televizory na pokojích léčených pacientů, ačkoliv český zákon zdravotnictví této povinnosti zbavuje.

Konec nářků, lázeňství funguje v sinusoidách celá staletí a po letech rozvoje musí načas přijít stagnace. Dobrou zprávou pro lázeňské hosty i pacienty je, že o ně lázně stále stojí a udělají ve svých produktech, nabídkách i cenové politice maximum, aby jim lázeňskou léčbu i relaxaci zpřístupnily. Pro Luhačovice,



Jáchymov, jejich obyvatele i zaměstnance lázní je zase dobrou zprávou skutečnost, že lázně realizovaly během posledních let řadu investic, které jim s utaženým opaskem a možná i částečně omezeným provozem pomohou budoucí hubená léta zvládnout.

MUDr. Eduard BLÁHA,
generální ředitel



Luhačovice pro děti

Léčba dětí má v Luhačovicích tradici sahající až do roku 1904, kde jsme našli první zmínku o ní v Časopise lékařů českých. I přes tento pokročilý věk se ale v případech lázeňské léčby dětí, a to zejména dětí s respiračními onemocněními, nejedná o zastaralé léčebné postupy nebo o společensky neaktuální téma. Naopak!

Počty dětských alergií, astmatiků i těch, kdo několikrát do roka onemocní zánětem dýchacích cest a plic, rok od roku rostou. Jsou dávány do souvislosti s genovou dispozicí, nezdravou výživou a zhoršujícím se životním prostředím. Každý čtvrtý obyvatel naší republiky je alergik, každý třetí má geny pro alergii. Celkový výskyt astmatu v ČR je větší než 5 %, v dětské populaci již výskyt přesáhl 10%. Navíc astma bronchiale ve více než 60 % začíná do 5 let věku. U dětí s respiračními nemocemi je

kladen stále větší důraz na léčebnou rehabilitaci, která je v ambulantních podmínkách jen těžko dostupná. Proto je u nemocí dýchacích cest a plic tak důležité začít s lázeňskou léčbou co nejdříve.

Díky své zeměpisné poloze, klimatickým podmínkám a bohatství minerálních vod mají Luhačovice pro léčbu nemocí dýchacích cest a plic ideální předpoklady. Údolí lázní je otevřeno jižním směrem a při vytváření jejich jedinečného podnebí hraje nejdůležitější úlohu teplý a suchý jižní vítr – tzv. fěn. Minerální vody obsahují vysoké procento kyslíčnicku uhličitého a u nemocí dýchacích cest a plic se využívají hlavně k pitné kúře a inhalacím pro svou schopnost rozpouštět hlen. Jen tyto předpoklady ale nestačí. Bez odbornosti, zkušeností, praxe a zápalu týmu lékařů a zdravotníků by jen předpoklady k vynikajícím výsledkům léčby nebyly nic platné. Úspěch léčby se opírá o trvalé rozšíření osvědčených léčebných postupů i o implementaci postupů nových. (Pokrač. na str. 3)

Revitalizace lázeňského náměstí

O tomto tématu se již popsala řada stránek textu a asi nikdo nepochybuje, že obnovu by si uvedené území jistě zasloužilo. Stejně tak je zřejmé, že jde o investici obrovského rozsahu a to do naprosto nevydělečné infrastruktury, která ale ke genu loci lázeňského města nezbytně patří. Použit na ni veřejné prostředky z rozpočtu města, které je příjemcem lázeňské taxy se nabízí, stejně jako mnohé napadne vyzvat k účasti všechny podnikatelské subjekty v cestovním ruchu Luhačovicka, jež tuto infrastrukturu spravovanou lázeňskou akciovou společností využívají jako podporu ke svému podnikání. Někteří třeba namítnou, ať kolonádu a lázeňské centrum obnoví akciová společnost, již objekty a náměstí patří... (Pokračování na str. 3)

Oslavy 600. výročí první písemné zmínky o Luhačovicích



Lázeňské město oslavuje v letošním roce 600. výročí první písemné zmínky o Luhačovicích. První písemnou zmínku o Luhačovicích najdeme v Knize Petra z Kravař či ze Strážnice z roku 1412.

Po celý rok jsou připraveny kulturní, společenské a sportovní aktivity ve snaze představit Luhačovice jako moderní destinaci.

(Pokračování na str. 3)

O zkrácení příspěvkové lázeňské péče

MZ ČR se údajně zvažuje zkrátit tzv. příspěvkovou lázeňskou léčbu ze tří na dva týdny. Bude mít vůbec taková léčba smysl? Zeptali jsme vysokoškolského pedagoga a vedoucího lékaře lázeňského zařízení Bristol v Karlových Varech, prim. MUDr. Ladislava Špišáka, CSc.

Ministerstvo zdravotnictví připravuje zkrácení komplexní lázeňské péče (KLP) pro dospělé ze čtyř týdnů na tři, respektive z šesti na čtyři u pacientů dětských. U příspěvkové lázeňské péče (PLP) zvažuje prý dokonce redukcí ze stávajících tří týdnů na dva. Jak si mají pacienti, ale i předepisující lékaři, tuto změnu vykládat: je snad dosavadní lázeňská péče nadbytečně dlouhá?

Změna základní délky KLP se v ministerstvem předložené novele tzv. indikačního seznamu pro lázeňskou péči skutečně objevila a myslím, že důvodem rozhodně není nadbytečná délka léčby, ale jednoduše vysychající rezervy zdravotních pojišťoven. Zkrácení PLP se v novele zatím neobjevilo, ale tento zá-

měr opakovaně ve svých vystoupeních deklaroval pan náměstek Nosek, proto jsem přesvědčen, že se ve výsledné podobě novely ještě objeví. V případě zkrácení PLP už tak jednoznačnou finanční motivaci nevidím a vzhledem ke spektru diagnóz či jejich stádií, pro které je PLP vhodná, bych s tímto návrhem na rozdíl od plošného zkrácení KLP souhlasil.

A jaký je pak tedy rozdíl mezi téměř stejně dlouhou KLP a PLP?

Pohledem stávající legislativy je rozdíl jen ve způsobu úhrady či režimu pracovní neschopnosti u KLP. Z praktického pohledu pacienta, lékaře i zmíněného indikačního seznamu, který nárok na PLP přiznává u většiny diagnóz až

po absolvování KLP, je rozdíl hlavně ve stádiu onemocnění, v jakém tuto léčbu pacient čerpá. Vzhledem k tomu bych pak zmíněné dva týdny uvítal, pokud by tak došlo k odstranění limitace této léčby jednou za dva roky.

Promiňte, ale to zní jako protimluv: u KLP byste nejraději jako lékař viděl původní čtyři týdny a u PLP se spokojíte s dvěma? Má takto krátká léčba vůbec smysl, když u KLP doporučujete týdny čtyři?

Není to protimluv. Při hodnocení přínosu léčby musíte přihlídnout právě ke zmíněnému stádiu či fázi onemocnění a pak hlavně ryze pragmatickým otázkám. Uvědomte si, že pacient v případě PLP hradí stravu a ubytování, což není u 3 týdnů málo a neznám moc seniorů, kteří si to mohou dovolit. Ani k poskytnutí takto dlouhé dovolené není moc zaměstnavatelů svolných, byť by si řada ekonomicky aktivních lidí za své zdraví zaplatila ráda. Zkrácení PLP jednoznačně zpřístupní lázeňskou léčbu většímu počtu pacientů a při zvažování jejího přínosu není možné srovnávat třítydenní léčbu s tou dvoutýdenní, ale dvoutýdenní s žádnou.

Přesto, může mít vůbec dvoutýdenní lázeňský pobyt léčebný efekt? Nebylo by pak lepší celou PLP škrtnout?

Škrtnout rozhodně ne! I dvoutýdenní léčba přinese výsledek. Zvláště pokud se umožní její opakování každý rok, tedy častěji než dosud. Nastartuje léčebný proces, upevní návyky získané při již dříve absolvované KLP, zmírní obtíže, naučí pacienta, jak postupovat při rehabilitaci, např. cvičením či dietou, v mnoha případech i ona povede ke snížení užívání medikamentů, což ostatně uleví i rozpočtům zdravotních pojišťoven. Nikdo pak samozřejmě pacientovi nebrání, aby si dokoupil další týden či jen pár dnů pobytu navíc. **Funguje tento model jinde v zahraničí nebo se jedná o další český recept?**

V sousedním Německu, k němuž máme svou lázeňskou léčbou i povahu přírodních léčivých zdrojů určitě nejblíží, je obdoba PLP, tzv. Ambulantevorsorge, stanovena také na 14 dnů a liší se podobně jako u nás od klasické komplexní kúry trvající 4 týdny. Komplexní léčbu odlišuje od té příspěvkové či částečně hrazené už samotný název a je zřejmé, že oba dva typy mají v léčebných programech u konkrétních diagnóz své místo. Jsem rád, že se ministerstvo v této věci inspirované fungujícími modely ze zahraničí. Doufáme, že si tuto inspiraci při novelizaci indikačního seznamu ministerstvo podrží. **LL**



CELOROČNÍ CENOVÉ ZVÝHODNĚNÍ PŘÍSPĚVKOVÉ LÁZEŇSKÉ PÉČE

TÝDEN ubytování a stravování ZDARMA

21 dnů ubytování
s plnou penzí
od
6 650 Kč



LÁZEŇSKOU LÉČBU HRADÍ ZDRAVNÍ POJIŠŤOVNA NA ZÁKLADĚ SCHVÁLENÉHO NÁVRHU

Informace o možnostech lázeňské léčby v Lázních Luhačovice, a.s., a ceníky příspěvkové lázeňské péče Vám rádi zašleme na vyžádání.

Luhačovice pro děti

(Pokračování ze str. 1)

Nelze opomenout, že v Luhačovicích se úspěšně léčí i děti s obezitou, a to od 10 let. Obezita se stává celospolečenským problémem a u dětí o to významnějším. Právě řízený lázeňský pobyt s pohybovým a dietním režimem je velmi vhodný k nastartování nového zdravého životního stylu.

V současné době existuje řada dohadů a nepravd o budoucí regulaci a omezeních lázeňské péče připravovanou no-

velou tzv. indikačního seznamu. Podstatné ale je, že režim předepisování lázeňské péče pro děti a dorost zůstane zachován i po změně pravidel v pololetí tohoto roku, a to včetně úhrady za pobyt doprovodu do 6 let věku dítěte.

Naopak dětským pacientům a jejich rodičům přinese i něco pozitivního. Rozšíří totiž spektrum diagnóz, které bude možné v Luhačovicích léčit, a umožní v lázních léčit děti už od věku 2 let.

Pobyt rodičům s dětmi chceme maxi-

málně zpříjemnit a vytvořit pro ně náhradní domácí prostředí. Proto na konec roku připravujeme rekonstrukci poloviny pokojů dětské léčebny Miramonti na pokoje se sociálním zařízením. Právě takto upravené a oblíbené pokoje v léčebném domě Vítkov již kapacitně nestačí pojmout všechny malé pacienty a jejich rodiče, kteří se zde chtějí léčit.

Větším limitem pro dostupnost dětské lázeňské léčby než zamýšlená změna indikačního seznamu je podle nás řada

nepravd o jejím zrušení a hlavně zvýšení regulačního poplatku, které vzdaluje dostupnost této léčby řadě sociálně slabších rodin. Právě proto se jako lékaři snažíme léčbu vždy efektivně zkoncentrovat do minimálních 4 týdnů a vedení naší společnosti nyní jedná s místní obecně prospěšnou společností o zřízení jakéhosi fondu, který by mohl těmto rodinám lázeňskou péči učinit dostupnou, protože nemá smysl regulovat čerpání péče, kterou svévolně nikdo nezneužívá.

MUDr. Jana RYDLOVÁ,
primářka dětských léčeben

Revitalizace lázeňského...

(Pokračování ze str. 1)

Podobných slov a názorů zaslechnete hodně, ale skutečnost je taková, že městský rozpočet sám o sobě si takovou investici dovolit nemůže, jde o desetinasobek ročního výběru lázeňské taxy. Akciovka část území a staveb vlastní a nemalým nákladem udržuje. Je ale aktuálně jen zhruba 55% poskytovatelem lázeňských a ubytovacích služeb ve městě, přičemž tato svá území a budovy poskytuje zákazníkům ostatních poskytovatelů bezplatně stejně jako ostatní veřejnosti. Ostatní podnikatelé by asi do projektu vstoupit měli, ale i jejich budoucí finanční stabilita je ohlášenými změnami v úhradách lázeňské péče ohrožena. Jak to tedy zařídit, aby na pokraji přicházející ekonomické krize a utahování opasků Luhačovice rozkvetly? Musíme vsadit na evropské dotace! Byť se o účelnosti jejich využití nemluví zrovna pozitivně. Tady je účel ale zřejmý a jednoznačný. Obnovit klíčové území a infrastrukturu, která je díky nevydělečnosti a veřejnému charakteru ze soukromých prostředků neobnovi-

telná a přitom pro zajištění udržitelného rozvoje Luhačovic klíčová!

Lázně a město proto 12. 3. společně požádaly o dotaci z ROP Střední Morava na rozsáhlou obnovu infrastruktury. Konkrétně jde o obnovu pěší zóny – třídy Veselého, kolonády, vybraných částí lázeňského náměstí a přilehlých komunikací. Aktuální výzva k předkládání žádostí do této dotační kapitoly požaduje, aby šlo o tzv. koncepty, tedy několik spolu provázaných projektů, které zajistí obnovu či rozvoj vzájemně propojených území. Takový společný koncept musí přesáhnout objemem 100 mil. Kč a být financován nejen od potenciálních příjemců dotace z ROPu, ale i ze zdrojů tzv. třetích stran, a to v rozsahu 30 %. Třetí stranou, která realizaci projektu umožní, pokud tedy bude schválen ROPem, se stane příspěvek SFŽP na rozsáhlou obnovu zeleně v lázeňské části města. O ten lázně požádaly před více než půl rokem a schválen byl 15. 3.! Dobré znamení! I bez dotací ale budou oba partneři investovat nemalé sumy. Z veřejných zdrojů, z rozpočtu města,



půjde o 9 a pak dalších 10 milionů a ze soukromých prostředků lázeňské akciovky na akci padne milionů 16. Ač nejde o malé sumy, bez dotace by v tak velkém území mnoho vidět nebylo.

Úspěchu tohoto projektu navíc oba partneři podřídili hodně. Město bude muset samo, či za pomoci správce sítí, vynaložit dalších zhruba 10 milionů na inženýrské sítě, které se do žádosti o dotaci už nevešly a lázně se vzdaly již přidělené dotace na vybudování podzemního parkoviště, protože do něj vložené vlastní prostředky by se nedostávaly pro tento prioritní projekt.

Ani celkový objem projektu, daný stropem žádostí a limitovaným objemem zdrojů třetích stran, neumožní realizovat všechny zamýšlené či spíše vysněné záměry, se kterými počítaly původní a financem nelimitované studie, jako bylo vydláždění náměstí před Vincentkou, nové zakrytí Štřávnice apod. Každopádně jde o záměr, který může klidové lázeňské části a pěší zóně Luhačovic vtisknout novou tvář a posunout je na pomyslném žebříčku mezi evropskými lázněmi o notný kus výše. Proto nám prosím držte palce! **Ing. Martina BALÁŽOVÁ,**
projektový manažer

Oslavy 600. výročí první písemné zmínky o Luhačovicích

(Pokračování ze str. 1)

Toto výročí je významnou příležitostí představit nejen širokou nabídku špičkových wellness center, novou krytou plovárnu, nedalekou přehradu, která byla nedávno kompletně vyčištěna, a ukázat Luhačovice jako atraktivní místo pro turisty i cyklisty, ale i zdůraznit význam Luhačovic jako kulturního a společenského centra Zlínského kraje.

Jednou z hlavních akcí bude slavnost *Otevírání pramenů* o víkend 11. – 13. 5., během které budou posvěceny minerální prameny. Třídenní program pro celou rodinu bude zahájen v pátek Turnajem světlovského panství, kdy se žáci z místních a okolních škol utkají v turnajích na novém školním hřišti a v plavání na městské plovárně. Sobotní historický pro-

gram bude věnován různým obdobím, nebudou chybět dobové kostýmy, historické automobily, kola, děti si budou moci zkusit, jak si hráli naši předkové. V lázních tak bude možno narazit na historická období od pozdního středověku přes novověk až po moderní dobu. Vrcholem sobotního programu bude večerní koncert Lenky Filipové v MěDK Elektra. V neděli po slavnostní mši svaté, vyjde krojovaný průvod s knězem k jednotlivým pramenům, které budou následně posvěceny. Trasa povede jako obvykle od pramene svatého Josefa přes Ottovku až ke kapli svaté Alžběty. Po celé dopoledne prameny ožijí vystoupeními souborů. Nedělní program vyvrcholí odpoledním koncertem folklorních souborů na lázeňské náměstí. Slav-

nost bude obohacena i o projekt *Otevřené brány*, podpořený Zlínským krajem a Arcibiskupstvím olomouckým. Od 1. 5. do 30. 9. budou kostel svaté Rodiny i zámecká kaple svatého Josefa přístupny zdarma v pravidelném návštěvnickém režimu a s kompetentní službou průvodců. Kaple tak bude veřejným prohlídkám otevřena zcela poprvé.

Luhačovická pouť se v tomto roce výjimečně prodlouží na dvoudenní oslavy. Od 7. – 8. 7. ulice města a Lázeňské náměstí ožijí dechovou hudbou, mažoretkami a jarmarkem. Mše svatá za obyvatele města a rodáky bude sloužena v neděli v kostele svaté Rodiny. Dále se již připravují tradiční hudební, divadelní či folklorní festivaly, akademie, výstavy, módní přehlídky, cha-

ritativní akce, kolonádní koncerty, zábavné večery a sportovní akce. V červenci se návštěvníci Luhačovic mohou těšit na festival *Lázeňský švihák*, který organizuje známý komik J. A. Náhlavský. Poznání a zajímavé akce pro všechny připravují muzeum, knihovna, dům dětí a mládeže, sportovní organizace, školy a další pořadatelé. V září se uskuteční *Svatováclavský jarmark* s bohatým kulturním programem. Na závěr roku nebude chybět ani osvědčený *Vánoční jarmark*, který rok oslav uzavře.

Přehled aktuálních akcí je k dispozici v měsíčníku Kam v Luhačovicích a na www.luhačovice.cz.

Ing. Hana SLOVÁKOVÁ,
ředitelka MěDK Luhačovice

Lázně Luhačovice opět získaly ocenění HIT SEZONY 2012

Lázně Luhačovice opět uspěly s jedním ze svých produktů při udělování cen Hit sezony. Pro rok 2012 převzal nejvyšší ocenění Hit sezony 2012 obchodní ředitel Lázní Luhačovice, a. s., Ing. Jiří Dědek, MBA za pobyt **Schnupperwoche v lázeňském hotelu Palace******. Odbornou soutěž o nejlepší produkt turistické oblasti východní Morava pořádá Centrála cestovního ruchu Východní Moravy. Pro Lázně Luhačovice, a. s., je to již druhé ocenění ve tříleté historii této soutěži. V loňském roce získal ocenění pobyt Medical wellness v ALEXANDRIA**** Spa & Wellness hotelu. Vyhlášení se konalo na závěr Výroční konference cestovního ruchu turistického regionu východní Morava v úterý 24. ledna ve Společenském domě v Luhačovicích.



Schnupperwoche v lázeňském hotelu Palace**** je lázeňský produkt, jehož základem jsou procedury s využitím luhačovických minerálních vod. „Pobyt je nabízen v komplexním čtyřhvězdičkovém lázeňském hotelu Palace s vysokým standardem lázeňských léčebných služeb, který patří mezi nejlepší zařízení svého druhu v ČR. Cílem je, aby německy hovořící hosté kromě lázeňské léčby ochutnali také celou šíři služeb, které Luhačovice a okolí nabízí – komfortní ubytování, moderní gastronomii založenou na místních produktech, kulturní vyžití a poznání turisticky atraktivních míst regionu.“ vysvětlil Dědek. Pobyt je doplněn také bonusy – transferem z Vídně do Luhačovic nebo bezplatným pronájem parkovacího místa a v době konání Festivalu Janáček a Luhačovice permanentní vstupenkou na všechny koncerty.

Pobyt není určen primárně jen pro zahraniční klientelu. „Vzhledem k očekávané poptávce po tomto typu produktu

jsme připravili obdobný pobyt také pro tuzemskou klientelu,“ uvedl Jiří Dědek s tím, že Lázně Luhačovice, a. s., se tak snaží přiblížit lázně i klientům, kteří by na pobyt z klasické nabídky možná nepřijeli.

Při konferenci se ale neudělovaly pouze ceny Hit sezony. Na 120 účastníků pozorně vyslechlo například prezentaci Dany Daňové, ředitelky Centrály cestovního ruchu Východní Moravy, která zhodnotila uplynulých 5 let činnosti centrály. V této souvislosti akcentovala šíři spolupráce centrály s podnikatelským sektorem, obcemi, mikroregiony, turistickými oblastmi a informačními centry.



Palčivým problémem cestovního ruchu v ČR je kvalita pracovních sil. Náměty

na řešení představila Alžběta Cedidlová z Asociace hotelů a restaurací ČR.

Perspektivním směrem je rozvoj produktů využívajících potenciál sakrálních památek a poutních míst východní Moravy. Pavel Macura ze Zlínského kraje a Zdeněk Urbanovský z Centrály cestovního ruchu představili projekty Otevře-

je mimořádně úspěšnou ukázkou příhraniční spolupráce obcí Zlínského kraje a Trenčianského samosprávného kraje. O návštěvu tohoto místa bude také rozšířena nabídka zájezdů CA Luhanka.

S velkým zájmem se setkalo vystoupení ekonomického experta Petra Zahradníka, který předestřel možné scénáře



né brány a Poutní stezky východní Moravy. Na veletrhu Regiontour získal za tyto produkty Zlínský kraj a jeho Centrála cestovního ruchu národní Velkou cenu cestovního ruchu.

Rozvoj cestovního ruchu ve Zlínském kraji výrazně podpořily dotace. Jejich význam, rozsah a dopad vyhodnotila Jana Koldová z odboru strategického rozvoje Zlínského kraje. Případovou studii jednoho z podpořených projektů představil starosta obce Horní Lideč Josef Tkadlec. Česko-slovenský mechanický betlém, který zde vznikl,

ekonomického vývoje v Evropě, na kterém je cestovní ruch závislý. Tento rok lze, podle Petra Zahradníka, očekávat s nadějí na střízlivý růst.

Zlínský kraj v minulém roce zaznamenal nebývalý příliv zahraničních klientů, což je mj. důsledkem kvalitní propagace, ale také výrazného zvýšení kvality infrastruktury. Pro udržení či zlepšení pozitivního trendu zaznělo doporučení na tvorbu nápaditých produktů, do jejichž realizace budou zapojeny spolehlivé subjekty poskytující kvalitní služby. LL



S Ing. Ondrušem o podpoře cestovního ruchu

Při příležitosti předání cen Hit sezony 2012 ve Společenském domě Lázní Luhačovice jsme se zeptali náměstkyně hejtmanky Zlínského kraje a radního zodpovědného za oblast cestovního ruchu Jindřicha Ondruše na aktuální situaci v cestovním ruchu ve Zlínském kraji, a také v samotných Luhačovicích.

Pane Ondruši, v několika posledních letech zažívá cestovní ruch ve Zlínském kraji výrazný posun vpřed. Jakou používáte taktiku vedoucí k úspěchu?

Vývoj cestovního ruchu na východní Moravě za poslední roky lze jednoznačně hodnotit kladně. Investice, které byly v cestovním ruchu realizovány, se odrážejí na šíři i kvalitě nabídky, což do regionu přivádí domácí i zahraniční hosty. Centrála cestovního ruchu Východní Moravy, kterou kraj založil k řízení cestovního ruchu v regionu, je nejlepší

destinační společností v ČR, získává postupně prestiž i v zahraničí při realizaci partnerských evropských projektů. Cestovní ruch v kraji se řídí dlouhodobou strategií a promyšlenými pravidly, která předpokládají součinnost veřejného a podnikatelského sektoru. Zde je potřeba hledat základ našeho úspěchu.

Jednou z propagovaných destinací jsou také Lázně Luhačovice. Jaké mají postavení mezi dalšími destinacemi Zlínského kraje?

Lázně Luhačovice jsou historicky jednou z perel jihovýchodní Moravy. Tradice zdejší lázeňské péče sahající až k dobám, kdy bylo nutné dokazovat, že lázeňská péče má své pevné kořeny v kompletní péči o pacienty s danými indikacemi, zaručuje kvalitní a profesionální přístup ke všem návštěvníkům, ke všem klientům.

To asi bude nutné dokazovat i dnes, kdy hodlá vláda omezit lázeňský indikační seznam...

Pokud by k tomuto kroku došlo, znamenalo by to nepochybně výrazný

problém, se kterým bychom se museli potýkat. Nemyslím tím pouze omezení samotné lázeňské péče, ale v regionu, který je na lázeňství ve větší míře závislý, by to znamenalo také omezení cestovního ruchu, a s tím spojenou zvýšenou míru nezaměstnanosti. A právě v regionu Luhačovské Zálesí by podobný krok mohl způsobit téměř nevratné procesy.

Pojďme dál od politiky spíše k samotným lázním, jak hodnotíte kvalitu zdejší péče?

(Pokračování na str. 5)

S Ing. Ondrušem o podpoře cestovního ruchu

(Pokračování ze str. 4)

Vysoce si cením všech, kteří se na chodu lázní podílejí, ať už jsou to lidé z oboru zdravotnictví, personál hotelů a penzionů nebo i nejvyšší management. Všichni svým přístupem dokazují, že jim na Luhačovicích záleží a po každé, když Lázně Luhačovice navštívím, odvážím si jen ty nejlepší pocity.

V jaké míře se Zlínský kraj podílí na propagaci Lázní Luhačovic?

Všichni se společně snažíme, aby byl celý náš region pozitivně prezentován nejen v rámci České republiky, ale také za hranicemi naší vlasti. A právě Lázně Luhačovice jsou jednou z významných destinací, které mají na pozitivním vnímání Zlínského kraje velkou zásluhu. Zlínský kraj a nepochybně také Centrála cestovního ruchu Východní Moravy s Lázněmi Luhačovice velmi úzce spolupracují a výsledky jsou skutečně poznat.

V první řadě jsou to veškeré propagační materiály Zlínského kraje, kde jsou Luhačovice prezentovány vedle dalších významných oblastí, památek či regionů.

Luhačovice jsou prostřednictvím Centrály cestovního ruchu Východní Moravy také pravidelně prezentovány na významných veletrzích, například vzpomenu poslední Regiontour v Brně, kde měly Luhačovice svůj prostor v rámci expozice Zlínského kraje. Významným prvkem propagace Zlínského kraje je Turistický informační portál Centrály cestovního ruchu Východní Moravy www.vychodni-morava.cz.

Najdete si čas také osobně navštívit největší moravské lázně?

Jak už jsem zmínil, rád do Lázní Luhačovice jezdím, když mi to dovolí čas, ale upřímně musím říct, že jsem tady z pozice radního zodpovědného za cestovní ruch častěji spíše pracovně. Po každé se ale snažím nalézt si chvíli pro sebe, na procházku po kolonádě s ochutnáním zdejších pramenů. Potkávám zde řadu přátel a když odjízďím, jsem doslova nabitý novou energií. Škoda, že nemám příliš času, abych v Lázních Luhačovice pobyl třeba týden na nějakém relaxačním pobytu. Ale mám to v plánu a moc se těším. Když jsem



viděl novou Alexandrii, tak musím přiznat, že jsem své plány na pobyt v Lázních Luhačovice ještě urychlil.

Tak to Vám přeji co nejbližší dovolenou...

Děkuji. Lázně Luhačovice si zaslouží, aby zde lidé trávili nejen léčebné po-

byty kvůli svým zdravotním komplikacím, ale také, aby sem jezdili lidé relaxovat a získávat novou životní energii. A tu lze v Lázních Luhačovice skutečně načerpat plnými doušky.

LL

OTEVŘENO
3X
TÝDNĚ

NIGHT CLUB
S ATMOSFÉROU 30. LET MINULÉHO STOLETÍ

ALEXANDRIA
Spa & Wellness hotel

Poslechové melodie – úterý
Klubové večery – pátek
Taneční večery – sobota

Rezervace:
tel.: 577 120 700
e-mail: alexandria@lazneluhacovice.cz

Tradiční ples jáchymovských lázní v duchu narozeninových oslav

Každý rok startuje reprezentační ples lázní Jáchymov plesovou sezónou v Karlovarském kraji a ani letos tomu nebylo jinak. Jeden rozdíl bychom však našli. Letošní rok patří v Jáchymově oslavám neuvěřitelných sto let lázeňského hotelu Radium Palace. Oslavenci přišli popřát Helena Zeřová, Zbyněk Drda i Václav Faltus. Generální ředitel lázní MUDr. Eduard Bláha popřál k narozeninám ještě minimálně další stovku a nám všem, abychom i my ve sto letech byli v tak vynikající kondici, jakou dopřává Radium Palace živá jáchymovská voda.



Shod'íte nadváhu s naší pomocí

Období sněhu a mrazu je konečně za námi. Přichází jaro a začíná se ptát, zda jsme začali plnit všechna svá novoroční předsevzetí. Mezi ta patří u mnohých z nás i to, že si každý rok říkáme: „Letos už ale opravdu udělám něco pro své zdraví a změním svůj životní styl.“ Takovou myšlenkou se zabýváme i my v Jáchymově, a právě proto jsme pro vás v lázeňském hotelu Radium Palace připravili zcela nový balíček. Novinku jsme nazvali Redukční program. Pomůže vám nenásilně změnit vaše zdraví k lepšímu. Stačí týden s plnou penzí, konzultací s odborníky a řadou procedur. Tak přijďte k nám a zhubněte! Těšíme se na vás.



Romana BERNÁTKOVÁ,
sales manažerka lázeňského
hotelu Radium Palace



Zapište si do diářů...

Poslední víkend v květnu, **26. – 27. května**, bude v Jáchymově patřit velkolepým oslavám zahájení lázeňské sezóny a stého výročí založení lázeňského hotelu Radium Palace. Program bude opravdu bohatý a těšit se můžete i na druhý ročník Otevření brány Krušných hor, ve kterém se dozvíte spousty zajímavých aktivit, které nabízí česko-německé krušnohorské příhraničí. Vystoupí spousta kapel různých žánrů, od dechovky přes country až k swingu. Zacvičíte si pilates, posnídáte v trávě, pobavíte se u hudby i divadla. Pro děti bude jako každý rok připravena spousta netradiční i tradiční zábavy. Sportovci ocení druhý ročník cyklistického závodu – tentokrát uzpůsobeného i svátcem jezdcům, českou kulturu a historii představí nezapomenutelný Švejk v podání plzeňského kabaretu a ti, kteří v minulých letech plnili park i kulturní sály jistě zaplesají nad jáchymovskou stálíci oslav – nestárnoucími Rangers. Stoletou historii připomene originální zahajovací průvod i módní výpravy Rok za rokem. A dále.... kdepak, neprozradíme. S blížeícími se oslavami najdete vše na internetových a facebookových stránkách lázní.



Jediné, co ještě prozradíme rádi, je malá rada na závěr – nečekejte s rezervací lázeňského pobytu v Jáchymově na poslední chvíli, oslavy budou jistě, tak jak každý rok, zcela vyprodané.



Lázně Jáchymov jsou vám opět o krok blíž

Lázně Jáchymov najdou fanoušci i na Facebookových stránkách. Dozvíte se zde spoustu zajímavých informací a v přípravě je také samostatná stránka s kulturními pořady a oslavami stoletého výročí hotelu Radium Palace. Od března zde bude každý měsíc probíhat celoroční soutěž o zajímavé romantické ceny. Staňte se naším příznivcem (nebo jak frčí ve facebookovém slangu „Lajkněte si“) a vyhrávejte s lázněmi Jáchymov!

Radium Palace
1912-2012

Slavíme sto let

S výstavbou luxusního hotelu Radium Palace začala vídeňská akciová společnost již v roce 1911, pětipatrová neoklasicistní budova pak byla slavnostně otevřena právě v roce 1912. V průběhu let docházelo k inovacím, rekonstrukcím a dostavbám až do podoby, ve které znáte hotel dnes. Procházíte-li se po chodbách Radium Palace, můžete se kochat myšlenkami, že po stejných chodbách před vámi kráčeli před lety baron Rotschild, Max Švabinský, Oskar Nedbal, Johann Strauss nebo Marie Curie Sklodovská.

V Lázeňském časopise Karlových Varů z roku 1966 nalezneme zmínku o výstavbě jáchymovského hotelu Radium Palace: „*Stavěli dům, veliký rozložitý dům, protože to bylo potřeba pro zdraví lidí a protože se to zdraví dalo docela dobře zpeněžit.*“ Trefně formulovaná věta dokonale popisuje tehdejší situaci v hornickém městečku Jáchymov. Lázeňství zde bylo na vzestupu, stále více a více lidí toužilo okusit zázračnou radonovou vodu a ubytovací kapacity nestačily. Pro představu – v roce 1910 se v Jáchymově léčilo 373 hostů, o rok později již 663 a v roce 1912, kdy byl dostavěn Radium-Palace-hotel se počet lázeňských návštěvníků navýšil na 1.898! Dobří podnikatelé by si takovouto možnost snadného zisku nenechali ujít, a také



nenechali. Prominentní osobnosti vysoké aristokracie a vídeňského velkopřemyslu vedeni hrabětem Arnoštem Sylva Tarrocou založili ve Vídni akciovou společnost pro stavbu lázeňského hotelu, a zakoupili pro tento účel pozemky naproti uranové továrně. Stavbou za 13 milionů rakouských korun byl pověřen vídeňský architekt Burian.

Počátkem června 1912 otevřel lázeňský hotel svou recepci převážně vysoké šlechtě a zámožné mezinárodní klientele. O rok později si již do svých hotelových záznamů napsal 2470 hostů.

Významným datem pro Radium Palace se stal 15. květen 1924, kdy stavbu převzali do svých rukou odborníci v hotelnictví nejpopulárnější – královohradecký



hoteliér Jaroslav Urban a pražský hoteliér Karel Šroubek (ten však o rok později odešel do Prahy řídit vlastní podnik a jáchymovský poklad nechal zcela v rukou Jaroslava Urbana). Radium Palace se stal Urbanovou životní láskou. Během dvou let zrealizoval rozsáhlé investice za své vlastní milionové prostředky, a dokázal tak uvést hotel do perfektního stavu. Díky jeho snaze se jáchymovský Radium Palace a jméno Jaroslav Urban stali značkou celosvětové kvality služeb lázeňství a hotelnictví. Od roku 1928 přibývalo dalších a dalších novinek – terasa s kolonádou a balustrádami, taneční bar ve stylu art deco, lesní kavárna, tenisové hřiště,... upraven byl sad před hotelem, zrekonstruovány provozní místnosti a kuchyně. Pro srovnání v roce 1925 navštívilo Radium Palace 4.148 hostů, o pět let později dosáhla návštěvnost rekordu devíti tisíc návštěvníků. Díky Urbanovu jménu se prestižní Radium Palace stal v roce 1927 hostitelem konference ministrů zahraničních



Radiumbad S. Joachimstal. Radium-Palasthotel

Hoja

věcí Malé Dohody a o tři roky později zde své osmdesátiny oslavil první československý prezident Tomáš Garrigue Masaryk. Další významnou rekonstruk-

cí prošel hotel až v letech 1996 – 97, kdy byla do celkových oprav investována neuvěřitelná suma takřka 300 milionů korun.

CO PRO VÁS OSLAVENEC PŘIPRAVIL?

Velkolepou narozeninovou oslavu chystáme u příležitosti zahájení lázeňské sezony – poslední květnový víkend. Kromě toho ale s námi můžete slavit celý rok. Každých 14 dní na vás čeká dobové menu dle „receptisů“ Šroubovkových. Každý měsíc bude na internetových stránkách vyhlášena soutěž o Afroditiin sen – romantickou koupel pro dva se sektem a večerí. Na tanečních večerech se budete kochat dobovými kostýmy, báječným dortem oslavíme symbolicky Masarykovy narozeniny, k významnému výročí budou vyprávět karlovarské kapacity z oboru historie Stanislav Burachovič a Oldřich Ježek. Ať přijedete kdy chcete, atmosféra stoleté „stálé mladice“ na vás každopádně dýchne.



Co se děje, když Lázně „spí“

Tak jako většina lázeňských míst i Luhačovice očekávají nejvíce hostů v době letní sezóny. Zimní období proto využíváme k přípravě na hlavní sezónu tak, abychom mohli hosty přivítat a překvapit něčím novým. Pro nadcházející sezónu Lázně Luhačovice, a.s. opět provádějí modernizace svých léčebných a ubytovacích zařízení v rádech milionů korun.

Největší změnou pro naše hosty budou úpravy v Rehabilitačním pavilonu, ve kterém budujeme zcela nové pracoviště pro poskytování klasické luhačovicke vodoléčby. Cílem této modernizace je, od května letošního roku, nabídnout klientům lázeňských hotelů a penzionů, přímo v areálu lázní, tradiční luhačovicke vodoléčebné procedury nově a pod jednou střechou.

Díky tomu budeme moci uzavřít Vodoléčebné lázně, jejichž provoz byl vysoce energeticky náročný a vybavení nesplňovalo požadavky této doby. Po dokončení úprav v Rehabilitačním pavilonu tak budou moci klienti lázeňského areálu čerpat své procedury, místo v původních pěti objektech, pouze ve třech léčebných provozech – plně modernizovaném Inhalatoriu a Rehabilitačním pavilonu a v Lázeňské poliklinice, ve které modernizace probíhá nyní a bude probíhat dále.

Upravené prostory Rehabilitačního pavilonu budou vybaveny nejmodernějšími hydromasážními a perličkovými vanami, vířivými koupelemi horních a dolních končetin, střídavou koupelí dolních končetin, skotským střikem. Kdo bude ale chtít pro perličkovou koupel využít dubovou vanu, tak i tu tady najde.



Přibudou také masérská pracoviště s možností předehřevu před masáží v parním boxu, nové pracoviště slatinných obkladů a tělocvična. Prostor bazénu bude doplněn o vířivou koupel – whirlpool pro 6 osob a o parní box s ochlazovací kádí.

Přibudou také masérská pracoviště s možností předehřevu před masáží v parním boxu, nové pracoviště slatinných obkladů a tělocvična. Prostor bazénu bude doplněn o vířivou koupel – whirlpool pro 6 osob a o parní box s ochlazovací kádí.

V rámci modernizace našich hotelů proběhla také výměna všech televizorů v hotelech Palace, Jurkovičův dům a Dům B. Smetany s rozšířením počtu digitálních programů. Hosté si mohou vybírat z desítek programů v českém, slovenském, německém a anglickém jazyce. Od února je také možnost připojení WIFI už také v celém hotelu Dům B. Smetany.

Samozřejmostí tohoto období je provedení sanitačních prací ve všech objektech a jejich příprava na další lázeňskou sezónu – ve všech objektech se musí provést drobné opravy a vymalování v souladu se zdravotnickými a hygienickými normami.

Takže Lázně „spí“ jen zdánlivě – připravují se na novou sezónu s očekáváním, že hosté budou spokojeni a ocení připravené novinky.

Bc. Vladan ČERNÝ
ředitel hotelů Jurkovičův dům****
a Dům B. Smetany****

Novinky v oblasti diagnostiky a prevence aneb co vám rentgen neukáže

COMPUTEROVÁ KINEZIOLOGIE

V dnešní uspěchané době mnoho lidí žije způsobem života, který našemu zdraví neprospívá. Málo se pohybujeme, často setraváme v nevhodných vynucených polohách, jako je např. práce s počítačem nebo jízda autem. Dále jsme vystaveni stresu a působí na nás mnoho dalších civilizačních faktorů. Někteří lidé pak jsou postiženi různými civilizačními neduhy, jako jsou bolesti zad nebo hlavy, únava nebo psychické napětí. Příčina těchto potíží často bývá jinde než místo bolesti.

funkční porucha. RTG, CT nebo magnetická rezonance ve fázi funkční poruchy neobjeví její příčinu. Není-li nerovnováha odstraněna, objevují se strukturální poruchy. Ty již lze pomocí klinických vyšetřovacích metod odhalit, ale většinou je již pozdě na úplný návrat k původnímu stavu.

CK (computerová kineziologie) výrazně rozšiřuje diagnostické a léčebné možnosti, a to především v oblasti funkčních potíží. Má výjimečné postavení v oblasti primární prevence, protože umožňuje zjišťovat a upravovat vnitřní nerovnováhu a funkční poruchy. Pomocí CK je možné nemoci předcházet.

Sám název již napovídá princip, na kterém je systém založen. Kineziologie je nauka o pohybu lidského těla a slovo computer naznačuje, že při vyhodnocování výsledků je používán počítač. CK využívá poznatku, že všechny poruchy v organismu se projevují na pohybovém aparátu a zpětně je možno tyto funkční potíže přes pohybový aparát ovlivnit. CK je

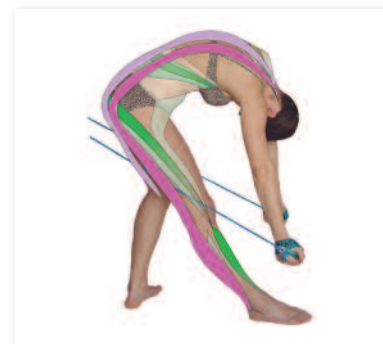
výsledkem více jak 20 let trvajícího vývoje, klinických zkoušek a výzkumu. Tyto výzkumy ukázaly, že hodnocení zdravotního stavu z pohledu tradiční východní medicíny a výsledky klinických postupů používaných v současnosti nejsou v rozporu, ale vhodně se doplňují a poskytují komplexnější pohled na člověka.

Ošetření CK má dvě základní části: diagnostickou a korekční.

V diagnostické části jsou prováděny vyšetřovací postupy běžně používané v rehabilitaci, ortopedii a neurologii. Výsledky vyšetření jsou zadávány do počítače a speciální program provede podrobnou komplexní analýzu a vyhodnocení výsledků vyšetření. Výsledek je zobrazen několika grafy.

V korekční části se vychází ze znalosti momentálního stavu celého těla a jeho kritických míst. Lékař vybere techniku pro korekci, a to masáž nebo zdravotní cvičení, které se klient pod dozorem naučí a doma pokračuje sám. Důležité je správné dýchání.

V CK technika člověka nenahrazuje, ale umožňuje mu věnovat se detailněji a komplexněji zdravotním potížím a rychleji nalézt jejich příčinu včetně vzájemných souvislostí.

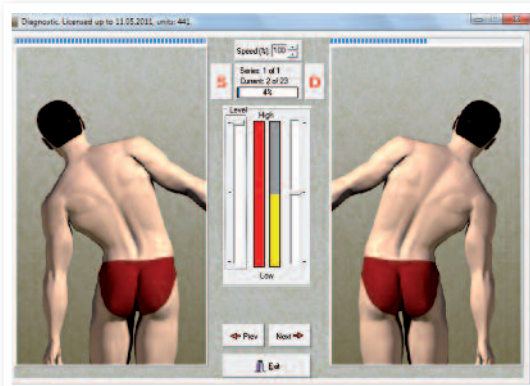


SM SYSTÉM

Jde o originální cvičební metodu MUDr. Richarda Smiška. Základem metody je spirální stabilizace páteře. Je to komplexní systém péče o pohybový aparát člověka. Cvičení zároveň významně zlepšuje funkci vnitřních orgánů. Je to cvičení přirozené, které využívá pouze pohyby používané při chůzi.

Cvičí se pomocí pružných lan a mohou se využít i hole a podložky. Cvičí se pomalu, malou silou, dává se důraz na přesné provedení pohybu. Cvičením se odstraňují rušivé vlivy svalového napětí nebo poruchy koordinace, které vznikly důsledkem sedavého způsobu života nebo jinou nevhodnou činností. Cvičení je dobře zvládnutelné pro každého od 5 let.

Jana KOTRSOVÁ, fyzioterapeutka



Tyto obtíže vznikají vzhledem k vnitřní nerovnováze, která se projevuje jako

rátu a zpětně je možno tyto funkční potíže přes pohybový aparát ovlivnit. CK je

Luhačovická výzva

V Luhačovicích se dějí věci. Řekl bych, dříve nevidané. Namátkou zmíním dvě hlavní. Lázně a město činí potřebné kroky k tomu, aby návštěvníci a obyvatelé města mohli pohodlně vjet do lázeňského území na kole! A na pravidelných setkáních se setkávají hoteliéři – konkurenti a společně diskutují, kudy kam vede cesta v dalším rozvoji Luhačovic a sprádaají plány i nové myšlenky, jak oživit kulturní a společenský program. Z těchto setkání vzešla tzv. **Luhačovická výzva**, která navázala na myšlenky formulované při setkáních hoteliérů a podnikatelů v oblasti cestovního ruchu s představiteli samospráv, pořádaných z iniciativy Luhačovského Zálesí, o.p.s.

Výzva je stručný, vlastně ani ne příliš formalizovaný dokument, který vznikl koncem loňského roku jako výraz snahy, změnit řadu zavedených a usazených klíšé. Luhačovická výzva je kolektivní prací několika osobností v oblasti cestovního ruchu. Kromě potřeby sjednotit a centralizovat dosud roztržitěnou propagaci Luhačovic byla silným impulsem k jejímu vzniku také snaha iniciátorů společně a systematicky budovat a veřejnosti komunikovat novou image Luhačovic – moderní turistické destinace pro všechny cílové skupiny po celý rok.

Rok 2012 je díky 600. výročí první písemné zmínky o Luhačovicích tou nejlepší platformou pro prezentaci nové značky Luhačovic. Kdy jindy reformovat obraz Luhačovic, když ne právě teď?

Od března 2012 začal za finančního přispění jednotlivých hoteliérů, města Luhačovice a městyse Pozlovice pracovat projektový manažer, který ve spolupráci s Centrálou cestovního ruchu Východní Moravy a dalšími subjekty odpovídá za rozvíjení pozitivní image Luhačovicka a za koordinaci i propojování programů a aktivit zainteresovaných subjektů. Od dubna začne fungovat nový webový portál www.resort-luhacovice.cz, který bude jednotnou informační bránou služeb, akcí a nabídek z celého resortu.

Prvním produktem Výzvy je červnový „Fun víkend“ pro celou rodinu, který přinese dětské hry a soutěže, adrenalinové hry a také zajímavé kulturní vy-



stoupení. Pro podzimní měsíce je připraven „Gastro víkend“, který má prezentovat tradiční kuchyni regionu a stát se zárodkem budoucího gastro festivalu. Konec roku by pak měl zpestřit „Wellness víkend“, který by otevřel tyto služby široké veřejnosti. Vyznavači sportů se mohou těšit na dokončení značení cyklostezek kolem Luhačovic (Malý a Velký lázeňský okruh), na otevření MTB okruhu kolem Komonce a v zimě i na úpravu běžec-kých lyžařských stop.

Pevně věříme, že Luhačovická výzva pomůže pozvednout vnímání Luhačovic jako místa, kde to skutečně žije a kde stojí za to strávit aktivní a zajímavou dovolenou v kterémkoliv ročním období!

RNDr. Roman KAŠPAR
Luhačovské Zálesí, o.p.s.
signatář Luhačovické výzvy

Impuls pro spolupráci a rozvoj

Jako největší a dlouholetý propagátor Luhačovic i organizátor a sponzor minimálně poloviny kulturních programů nebo jako jediný pečovatelský subjekt o klíčovou lázeňskou infrastrukturu s kolonádou, parkem, náměstím nebo divadlem, aktivitu podnikatelských subjektů zapojených do Luhačovické výzvy vítáme a doufáme, že je jen zárodkem něčeho většího v budoucnu.

Stejně jako ve většině lázeňských měst je i pro obyvatele a ostatní podnikatele v cestovním ruchu v Luhačovicích typický trochu pokřivený pohled na rozdělení odpovědnosti a rolí mezi město a lázně, přičemž za lázně je většinou označován nástupnický subjekt po stát-

ních lázních, spravující zdroje a úplně se zapomíná, že v lázeňství a cestovním ruchu tam bývají už dávno činné i další subjekty a to v nemalé míře. Například v Luhačovicích je oněmi všeobjímajícími „lázněmi“ akciovka už jen z 54%. 46% přenocování se děje v ostatních zařízeních. Přesto se stále čeká, že ty velké a hlavní „lázně“ něco zajistí pro ostatní. Ona pokřivená, ale i jinde docela běžná, logika rozděluje město na město a lázně. Stejně dělí úklid veřejných ploch nebo třeba kulturu. Pro město, rozuměj obyvatele, a pro lázeňské hosty. Pro které, z akciovky nebo snad z Miramare či ze Zálesí a Ambry? Mnozí dokonce návštěvníky města dělí na lázeňské hosty „velkých lázní“ a hosty těch ostatních. I zastupitelé a radní s nadhledem se mnohdy neubrání takovému škatulkování. Není na místě, ale je tam! Někde pod povrchem a pokud chceme Luhačovice rozvíjet, tak jej v sobě musíme překonat sami. Město a lázně, velké i malé, komplexní i třeba jen lázeňské hotýlky a penzionky jedno jsou. Město bez lázeňství ztratí svůj punc, význam, zaměstnanost a kvalitu života pro obyvatele. Lázeňství zase ke komplexnosti své nabídky a úspěchu v konkurenci s lázněmi z jiných měst a států

potřebuje navazující infrastrukturu města, kulturu, programy a zaměstnance, kteří mají k životu dostupnou vybavenost.....

Lázeňství letos hodně uberou dech ohlášené změny úhrad komplexní lázeňské péče. Proto je nejvyšší čas tuto pokřivenou logiku z hlav vytěsnit a intenzivně společně pracovat na rozsáhlém managementu celé destinace. Luhačovická výzva přichází v pravý moment a kladný ohlas na ni z města, je pro nás plamínkem ve tmě. Je třeba jej ale rozfoukat, aby neuhasl ve větru a rozhořel se. Následovat by nyní mělo oživení prvorepublikových lázeňských komisí, o kterých dodnes mluví lázeňský zákon. Právě na nich se podnikatelé a zástupci municipalit domlouvali, jak naložit s vybranou lázeňskou taxou, aby byla využita pro podporu a další rozvoj oboru, zaměstnanosti v něm apod., nebo jak řídit kulturní, sportovní a společenské programy. Je to hozená rukavice, je třeba ji zvednout!

Dr. Eduard BLÁHA
generální ředitel
Lázně Luhačovice, a.s.



Kulturní léto v Luhačovicích

Po mrazivém únoru se všichni těšíme na jarní sluníčko, jež prozáří první svěží zeleň a dodá nám tolik potřebnou pozitivní energii. Pomalu začínáme přemýšlet o volných dnech spojených s příjemnými zážitky, na které později tak rádi vzpomínáme.

Přijměte tedy naše pozvání do jarních Luhačovic, kde již na Velikonoce bude pro Vás připravena řada programů, jimž bude dominovat koncert legendárního *Brněnského rozhlasového orchestru lidových nástrojů*. Dubnová nabídka bude dále pokračovat večerem šansonů s přední herečkou Městského divadla ve Zlíně *Helenou Čermákovou*, držitelkou ceny Thálie, jež ztvárnila roli Edith Piaf v krásné hře *Madam Piaf*, koncertem pěveckého dua *Kamelie – Hany Bušíkové a Dany Vlkové*, hrou Slováckého divadla „*Bůh Masakru*“, či zcela ojedinělým představením *Davida Šíra „Felix Holzmanna – Včera, dnes a zítra“*, které opět vrací na jeviště nejpoblábnější scénky *Felixe Holzmana*. Do programů jarních měsíců neopomeneme zařadit také zájezdová představení na vybrané divadelní hry Městského divadla ve Zlíně a koncerty Filharmonie Bohuslava Martinů v Kongresovém centru Zlín.

Květen je již tradičně spojený se slavností *Otevírání pramenů*, na kterou připravilo město Luhačovice bohatý víkendový program včetně jarmarku. Sobotní pořady provedou návštěvníky historií od období pozdního středověku přes novovek až po moderní dobu. Nebudou chybět dobové kostýmy, historické automobily a bicykly. Před polednem od 11 hodin se mohou stát lázeňští hosté účastníky živého vysílání rozhlasového pořadu *Tobogan s Alešem Cibulkou* a jeho hosty. Svůj stan bude mít na Lázeňském náměstí také oblíbený pořad ČRo 2 *Výlety s Pavlem Kudrnou*. Vrcholem sobotního dne bude koncert *Lenky Filipové* s projektem *Concertino*. V neděli po slavnostní mši

svatě vyjde krojovaný průvod s knězem k jednotlivým pramenům, jež budou následně posvěceny. Po celé dopoledne ožije lázeňský areál vystoupením souborů, které se představí v odpoledním hlavním programu na pódiu před Společenským domem.

Květnová slavnost *Otevírání pramenů* rovněž zahájí sezonu *kolonádních koncertů*. Lázeňské náměstí se rozezní hudbou jak komorních smyčcových orchestrů, tak i swingových či dixielandových bandů, moravských krojovaných dechovek, pěveckých sborů či jiných souborů. Na prestižní slavnostní koncert *Hudby Hradní stráže a Policie ČR* se mohou hosté těšit ve čtvrtek 21. 6. 2012.

Měsíc květen a červen nabídne příznivcům divadelních her představení s *Hanou Maciuchovou „Žena vlčí mák“*, „*Můj báječný rozvod*“ s *Eliškou Balzerovou* a „*Hodně smíchu a pár slz*“ s *Terezou Kostkovou a Carmen Mayerovou*. Neméně zajímavé bude i Setkání s *Pavlinou Filipovskou a Karlem Štědrým*. Příznivci hudby se mohou těšit na koncert *Filharmonie Bohuslava Martinů ze Zlína* v rámci Mezinárodního festivalu mladých koncertních umělců „*Talentinum 2012*“, operetní melodie v podání sólistů *Městského divadla Brno*, muzikálové hity s *Pavlou Břínkovou, Janem Ježkem a Jiřím Pazourem*, koncert hudebního souboru *Musica Bohemica s Jaroslavem Krčkem* nebo na literárně pěvecký večer s vybranými scénami z Čajkovského opery *Evžen Oněgin*, který uvedou *studenti JAMU Brno*.

Dominantou programů letních prázdninových měsíců budou nepochybně 21. ročník *Festivalu Janáček a Luhačovic*,



16. ročník *Akademie Václava Hudečka* a 14. ročník *Divadelních Luhačovic*. První v pořadí, Festival Janáček a Luhačovic, bude zahájený 16. 7. v kostele svaté Rodiny slavnostním koncertem *Filharmonie Bohuslava Martinů*, v jejímž podání zazní pod taktovkou *S. Vavřínka* Dvořákova Symfonie č. 9 e moll Novosvětská a Janáčkova Sinfonietta (16. 7.). V bohatém týdenním programu hudebního festivalu se zaskví světově proslulí interpreti, k nimž patří komorní soubor *Janáček Ensemble* (17. 7.), složený z významných osobností oblasti vážné hudby a pedagogů Hudební fakulty JAMU, kteří se kromě svého učitelského poslání věnují i aktivní pódiové činnosti na poli komorní hudby, houslistka a sólistka světových orchestrů *Gabriela Demeterová* s klavíristkou *Norou Skuta* (18. 7.), vyhlášený přední domáci i světový soubor *Schola Gregoriana Pragensis* pod uměleckým vedením *Davida Ebena* s varhaníkem *Tomášem Thonem* (19. 7.), originální a vynikající *Iva Bittová & Škampovo kvarteto* (20. 7.) a renomovaná, světově uznávaná operní a koncertní pěvkyně – mezzosopranistka *Dagmar Pecková* s klavíristou *Vojtěchem Spumým* (21. 7.).

Akademie Václava Hudečka se představí tak jako v loňském roce osmi koncerty. Zahajovací koncert (30. 7.) bude patřit *Mistru Hudečkovi* a vítězce loňského ročníku *Monice Dominikusové*. Jako hosty letošní Akademie přivítáme *Jitku Molavcovou* a *Jiřího Suchého* (1. 8.). Koncert vítězů předchozích ročníků, varhaníka *Pavla Svobody* a komorního orchestru *Musica Minore* si budou moci lázeňští hosté vyposlechnout v sobotu 4. 8. Cyklus tří absolventských koncertů účastníků Akademie je naplánována na 5., 6. a 8. srpna. Jméno vítěze z řady nadějných houslistů prozradí *Václav Hudeček* při galakonzertu 10. 8.

Program *Přehledky* komorních divadelních souborů *Divadelní Luhačovice*, které mají svůj termín od 20. do 25. 8. 2012, upřesní její prezident, herec *Miloslav Mejzlík*, v příštím čísle.

Z nabídky pro další večery Luhačovickeho kulturního léta vybíráme *Koncert tanců čtyř století* (4. 7.), představení „*Hodný pan doktor*“ s *Miloslavem Mejzlíkem, Janem Čenským, Jarmilou Švehlovou, Malvínou Pachlovou* (6. 7.), *Španělský večer aneb Edita Adlerová zpívá Carmen* (25. 7.), „*Vzpomínky zůstanou*“ se *Zlatou Adamovskou, Lucíí Štěpánkovou, Petrem Štěpánkem* a *Vilémem Udatným* (27. 7.), *Fleret* (3. 8.), legendární komedii *F. R. Čecha „Divčí válka“* (13. 8.), koncert orchestru *Die flotten Geister* s programem *Z Prateru po Broadway* se sopranistkou *Luisou Albrechtovou* a tenoristou *Milanem Vlčkem* (29. 8.), komedii „*Mandarinková izba*“, ve které se přestaví slovenští herci *Zuzana Tlučková, Maroš Kramár, Pavol Topolský* a *Bibiana Ondrejková* (8. 9.), nebo koncert pop operního tria, bronzových finalistů Československo má talent 2011 *La Gioia* (19. 9.). Jistě velmi lákavé budou i letní, tanečně laděné večery, skryté pod názvem „*Milonga – tančí všichni, komu se tango líbí*“, jež pořádá Letní škola *G. a P. Nečasových* od 4. do 7. července. Dobrou náladu a pohodu přinesou bezpochyby i programy festivalu humoru a smíchu „*Lázeňský švihák*“, který se uskuteční od 9. do 13. července v režii *J. A. Náhlovského*.

Nabídka programů na letošní léto bude upřesněna a rozšířena v příštím čísle Lázeňských listů, které vyjdou v červnu. Aktuální informace získáte na našich webových stránkách www.LazneLuhacovice.cz

Milena HRBÁČOVÁ,
kulturní manažerka



16. reprezentační lázeňský ples v Luhačovicích



Zahájení plesu – Iva Kubelková a MUDr. Eduard Bláha, generální ředitel Lázně Luhačovice, a. s.



Taneční škola A. & A. Mědílkovi

Cimbálová muzika Pavla Růžičky



Petra Janů

The Beatles Revival



Vystoupení Michala Davida





Knihovna Luhačovice, to nejsou jen knihy

Z 20 tis. knih různých žánrů a 70 titulů časopisů si mohou vybírat návštěvníci Městské knihovny v Luhačovicích, která slouží místním obyvatelům a návštěvníkům lázní již více než 90 let.

V případě, že budete mít chuť, můžete si v klidu přečíst noviny či jen tak prolístovat časopisy a to vše bez registrace. Pracovníci knihovny vám rádi zdarma nabídnou kávu nebo čaj, aby chvíle v knihovně byly ještě příjemnější. Pro ty z vás, kteří se chcete přihlásit a využívat všechny služby knihovny, stačí zaplatit registrační poplatek 50 Kč. V případě, že se stanete stálými abonenty, kteří se každoročně do lázní vracejí, bude vám na registraci stačit jen 30 Kč. Pak si můžete zapůjčit neomezený počet knih nebo časopisů a odpočinout si při jejich četbě na kolonádě nebo v pohodlí vašeho pokoje. Stávající fond knihovny je pravidelně každý měsíc obohacován o další nové tituly.

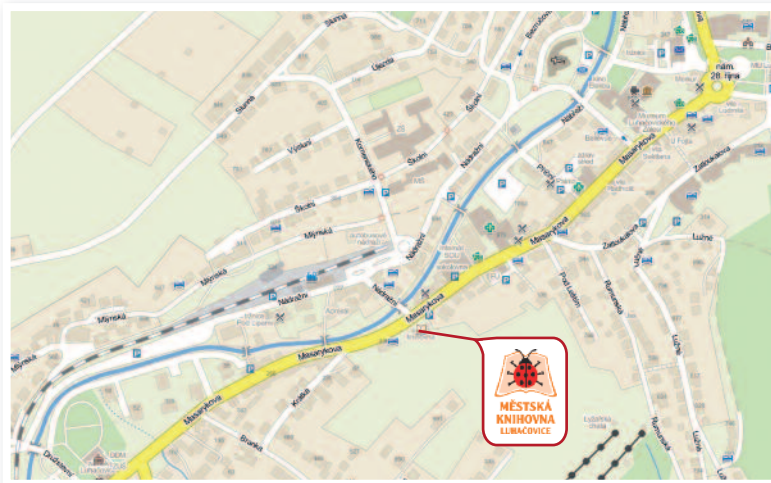
V knihovně jsou pro vás bezplatně k dispozici také 4 počítače s připojením na internet, případně je možné se bezdrátově připojit k internetu na vlastním počítači a na požádání cokoli také

vytisknout. V případě potřeby jsou pracovníci knihovny připraveni poskytnout radu ohledně práce s internetem.

V dětském oddělení si malí návštěvníci mohou prohlédnout knihy i dětské časopisy, zahrát stolní hry, vymalovat omalovánky či pobýt na internetu. Pravidelně se zde připravují aktivity, při nichž si děti vyrábějí drobné předměty z papíru, látky nebo přírodnin, což může být hezký dárek z lázní. Kromě klasických výpůjčních služeb jsou pořádány v odpoledních hodinách také oblíbené besedy s cestovateli či jinými zajímavými lidmi.

Využijte služeb Městské knihovny, kde budete vždy vítáni. Vždyť lázeňská pohoda přímo vybízí k četbě.

Milana MIKULCOVÁ,
Městská knihovna Luhačovice



Otevírací doba:

pondělí	12.00 – 17.30
úterý	9.00 – 16.00
středa	zavřeno
čtvrtek	12.00 – 17.30
pátek	9.00 – 15.00

Kontakt:

web: www.knihovna-luhacovice.cz
e-mail: info@knihovna-luhacovice.cz
tel. 577 132 235



GASTRONOMICKÝ KALENDÁŘ 2012

FRANCOUZSKÁ RESTAURACE

v ALEXANDRIA **** Spa & Wellness hotelu

DUBEN

Jaro v očích, svěží slunce v srdci a mladé maso v žaludku...
„Pokrm z jehněčího, kůzlečího a králíčího masa“

KVĚTEN

Máj, nové lásky, louky plné zlatých koláčků z pampelišek a podbělu, provokují nové vůně, barvy, kombinace...
„Májové menu“ a „Pochoutky z plevele“

ČERVEN

Co nám duben naznačil a květen slíbil, v červnu máme na talíři...
„Sezóna čerstvých lahodných jahod“

ČERVENEC

Období prvního dozrávajícího ovoce a šťavnaté zeleniny...
„Zeleninové saláty dle bujaré matičky přírody a naší paní šéfkuchařky“

SRPEN

Už rostou? Otázka, která patří v době očekávané houbařské sezóny mezi nejčastější...
„Prašivky na sto způsobů“



Kontakt:

tel: 577 120 700, email: alexandria@lazneluhacovice.cz

www.HotelAlexandria.cz

KULTURNÍ PROGRAM | DUBEN – ČERVEN 2012

Lázeňské divadlo

zač. v 19.30 hod.

so 7. 4. **Koncert Brněnského rozhlasového orchestru lidových nástrojů** pá 27. 4. **Felix Holzmann – Včera, dnes a zítra aneb Pocta legendárnímu komikovi a jeho nestárnoucímu humoru.** Účinkuje D. Šír, M. Reil a M. Zehrerová

st 23. 5. **Večer operetních melodií** v podání sólistů Městského divadla Brno pá 25. 5. **N. Chatelet: Žena vlčí mák** Hraje: H. Maciuchová

pá 1. 6. **Setkání s P. Filipovskou a K. Štědrým**

so 9. 6. **James Blond – agent, který mě rajcoval** – Divadelní ochotnický soubor Jednou za rok?

pá 15. 6. **Musica Bohemica** – pod vedením J. Krčka

st 20. 6. **Evžen Oněgin / P. I. Čajkovskij** – vybrané scény z Čajkovského opery v literárně pěveckém koncertě posluchačů JAMU v Brně

st 27. 6. **Souznění** – koncert P. Břínkové, J. Ježka a J. Pazoura

pá 29. 6. **Setkání** – večer šansonů v podání H. Čermákové. Klavír: J. Ručka



Společenský dům koncertní sál

začátek v 19.30

pá 13. 4. **Duo Kamelie – Lásky dvou plavovlásek** – H. Buštíková a D. Vlková. Pá 8. 6. **Talentinum 2012** – Filharmonie Bohuslava Martinů Zlín

LH Palace – kavárna

zač. v 19.30 hod.

čt 19. 4. **Setkání** – večer šansonů v podání H. Čermákové. Klavír: J. Ručka. pá 4. 5. **Šanson a světové hity** s J. Musilovou a R. Jichou. Klavír: Š. Králová

Hala Vincentka

zač. 13.30 hod.

pá 6. 4. **Kouzlo lidové tradice Velikonoc** – svoji zručnost a umění Vám představí: E. Čiháková s kraslicemi, řezbář J. Cvešper, J. Návratová s Vizovickým pečivem, I. Burdová s medovými velikonočními perníčky, V. Míkundová s podmalbou na sklo a M. Koziel s keramikou majolikou. Hraje cimbálová muzika VČELARAN.

zač. 15.30 hod.

ne 8. 4. **Vystoupení folklorního souboru Malé Zálesí**

W & S hotel Alexandria night club

zač. ve 20.00 hod.

pá 6. 4. **Pocta Franku Sinatrovi** – účinkuje Jan Smigmator, se svým doprovodným Swinging triem.

Taneční večery

každý pátek a sobotu od 19.30 hod.

Večer poslechových melodií

každé úterý od 20.00 hod.

LH Morava - kavárna

každé pondělí od 19.30 hod.:

Večer s harmonikou

Otevírání pramenů:
11. – 13. 5. 2012

pátek 11. 5.

19.00 **Divadlo světlovského panství** MěDK Elektrae – kinosál

sobota 12. 5.

od 9 do 17 hod. **Jarmark**

Ulice náběží

11.00 **Přímý přenos rozhlasového pořadu Tobogan** s Alešem Cibulkou a jeho hosty

Společenský dům – koncertní sál

14.00 **Přehlídka historických vozidel** spojená s projížďkou historických bicyklů

Lázeňský areál

14.00 **Putování časem** – Program DDM, ZUŠ, ZŠ a Okrašlovacího spolku Calma Luhačovice.

Lázeňský areál

16.00 **Putování staletími** – Komponovaný pořad

Lázeňské náměstí

19.30 **Koncert Lenky Filipové, J. Koniře** – piano, S. Barryho – irská harfa v programu Concertino

MěDK Elektra – Rondo

neděle 13. 5.

8.30 **Slavnostní mše svatá**

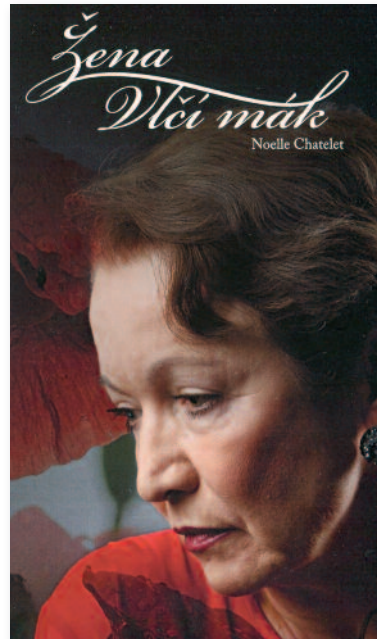
Kostel svaté Rodiny

10.00 **Průvod se svěcením pramenů** – Roztančené prameny

Pramen svatého Josefa, Ottovka, Dr. Šťastného, Vincenka

15.00 **Návrat k tradicím**

Lázeňské náměstí



Kolonádní koncerty

Lázeňské náměstí, zač. v 15.00 hod.

ne 20. 5. **Dívčí saxofonový orchestr** ne 27. 5. **Vystoupení Dětského národopisného souboru ze Skoronic**

so 2. 6. **Cantate** – přehlídka duchovních písní (zač. ve 12.30 hod.)

zač. v 16.00 hod.

ne 3. 6. **Komorní orchestr Coppelia** ne 10. 6. **Kolonádní koncert** s Luhačovickým okrašlovacím spolkem Calma a extravagantní dixielandovou kapelou Jazzzubs

st 13. 6. **Posádková hudba Olomouc** pá 15. 6. **Kunovské léto** – vystoupení hostujících souborů Mezinárodního dětského folklorního festivalu

ne 17. 6. **Big Band Lubomíra Morávka ze Zlína**

čt 21. 6. **Slavnostní proměnný koncert hudby Hradní stráže a Policie ČR** ne 24. 6. **Dívčí saxofonový orchestr**

ZÁJEZDOVÁ
PŘEDSTAVENÍ

Městské divadlo Zlín

(19.00 hod.), odjezd v 18.00 hod.

st 4. 4. **Carmen** / G. Bizet v podání Moravského divadla Olomouc

čt 12. 4. **Romance pro křídlovku** / František Hrubín



Kongresové centrum Zlín

(19.00 hod.), odjezd v 18.00 hod.

čt 5. 4. **Koncert světového houslisty Sergeje Krylova** – účinkuje: Filharmonie Bohuslava Martinů Zlín. Dirigent: Stanislav Vavřínek

pá 20. 4. **Tosca** / Giacomo Puccini – koncertní provedení opery

Knihovna

LH Palace po, st, čt 13 – 15 hod.

MěDK Elektra

sál Rondo

zač. v 19.00 hod.

st 25. 4. **Bůh masakru** – uvádí Slovácké divadlo (zač. v 19.30 hod.)

pá 4. 5., 25. 5., 22. 6. **Eva a Vašek** – k tanci a poslechu hraje SURF

so 19. 5. **Luhačovice město zdraví a módy** – módní přehlídka

po 4. 6. **Můj báječný rozvod** – hraje E. Balzerová

kinosál

zač. v 19.00 hod.

pá 6. 4. a so 7. 4. **James Blond** – agent, který mě rajcoval – premiéra Divadelního spolku Jednou za rok?

so 23. 6. **Hodně smíchu a pár slz aneb Co život dal a vzal Betty Macdonaldové** – hrají T. Kostková a C. Mayerová (zač. v 19.30 hod.)



Přeprodej vstupenek

CA Luhanka: denně 9 – 12, 13 – 17 hod. **Luhainfo:** po – pá: 8 – 16 hod.

Lázeňské divadlo: v den představení jednu hodinu před začátkem programu **LH Palace – knihovna:** po, st, čt: 13 – 15 hod.

VÝSTAVY

Galerie Elektra

24. 3. – 13. 4. **Výstava Bořka Zemana** 21. 4. – 11. 5. **Výstava Vladimíra Zálešáka**

2. 5. – 1. 6. **Výstava Františka Palušky a Josefa Šarmana**

4. 6. – 26. 7. **Výstava Františka Kubiny**

Hala Vincentka

7. 5. – 30. 5. **Výstava** – Luhačovice v historických pohledech

8. 6. – 17. 6. **Výstava maturitních prací SOŠ Luhačovice**

LUHANKA | LUHAČOVICKÁ CESTOVNÍ A INFORMAČNÍ AGENTURA

NABÍDKA POLODENNÍCH ZÁJEZDŮ – DUBEN, KVĚTEN, ČERVEN

NAPAJEDLA

středa 4. 4. a čtvrtek 19. 4., 3. 5., 17. 5., 31. 5., 14. 6. a 28. 6.

Návštěva hřebčína a zámku v Napajedlech s ochutnávkou vína a s občerstvením. Individuální prohlídka výstavy historických kočárků nebo aktuální výstava.

Cena 430 Kč, dětské slevy

LEŠNÁ, VIZOVICE

čtvrtek 5. 4., pátek 18. 5., středa 22. 6.

Prohlídka zámku Lešná u Valašského Meziříčí. Ochutnávka figálů ve vyhlášeném Cyrilově pekařství v Hrachovci. Exkurze v prezentačních prostorách čokoládovny – poblíž likérky R. Jelínek. Ochutnávka v likérce R. Jelínek s možností nákupu v prodejně.

Cena 430 Kč, dětské slevy



*Zámek Lešná
u Valašského Meziříčí*



Zvonička na Soláni

VALAŠSKO

pátek 13. 4., 27. 4., 11. 5., 25. 5., 8. 6.

Muzeum ve Velkých Karlovicích s etnografickou expozicí bydlení na Valašsku a kostel Panny Marie Sněžné. Zvonička na Soláni. Posezení v Kolibě u Splavu v Hovězí.

Cena 430 Kč, dětské slevy

HORNÍ LIDEČ, VIZOVICE

pátek 4. 5., 15. 6. a 29. 6.

Prohlídka česko-slovenského mechanického betlému Horní Lideč. Exkurze v prezentačních prostorách čokoládovny – poblíž likérky R. Jelínek. Exkurze v likérce R. Jelínek s ochutnávkou.

Cena 430 Kč, dětské slevy

BLATNICE, BLATNIČKA

neděle 8. 4., čtvrtek 12. 4., 26. 4., 10. 5., 24. 5., 7. 6. a 21. 6.

Prohlídka poutního místa – Kopec Sv. Antonínka. Návštěva retro-muzea v Blatnici. Posezení při hudbě ve vinném sklípku, spojené s ochutnávkou a malým tradičním pohoštěním. Ukázka tradičního zdobení kraslic.

Cena 430 Kč, dětské slevy

HORNÍ LIDEČ, VIZOVICE

pátek 20. 4.

Prohlídka česko-slovenského mechanického betlému Horní Lideč. Prohlídka barokního zámku s francouzskou zahradou ve Vizovicích. Exkurze v likérce R. Jelínek s ochutnávkou.

Cena 430 Kč, dětské slevy

LUHAČOVICE A ODKAZ DUŠANA JURKOVIČE

tematická prohlídka

každý čtvrtek ve 14.30 od hotelu Jurkovičův dům

Procházka s výkladem po místech, která jsou úzce spjatá s Dušanem Jurkovičem. Prohlídka objektu Sluneční lázně.

Cena 50 Kč, děti zdarma

LUHAČOVICE GENIUS LOCI MÍSTA

tematická prohlídka

každý pátek ve 14.30

Tematicky laděná procházka s výkladem o minerálních pramenech a o jejich léčebných účincích, o lázeňské léčbě a léčebných metodách od počátku až po současnost, o bohatém kulturním životě v Luhačovicích.

Cena 40 Kč, děti zdarma

PŘESNÁ MÍSTA A ČASY ODJEZDŮ NAJDETE NA NABÍDKOVÝCH LETÁČÍCH. ZMĚNA ZÁJEZDŮ VYHRAZENA.

Informace a objednávky: LUHANKA, nám. 28. října 441, 763 26 Luhačovice | tel. 577 681 103 | otevřeno denně: 9-12, 13 - 17 hod.
e-mail: luhanka@lazneluhacovice.cz | www.LazneLuhacovice.cz/Luhanka

FITNESS CENTRUM V ALEXANDRIA *** SPA & WELLNESS HOTELU

Nejmodernější posilovací stroje,
běžecké trenažéry,
ergometry, multifunkční kladková věž.

60' / 120' cvičení 80,- / 120,-
Permanentky na 5 / 10 vstupů
Hoteloví hosté mají vstup zdarma

**Potřebujete zpevnit postavu,
zredukovat hmotnost, bojujete s celulitidou?**

Vyzkoušejte moderní účinnou vibrační plošinu

- rychlé formování postavy
- efekt viditelný již po třech lekcích
- zlepšení stability, ohebnosti, vytrvalosti, síly

Informace a objednávky: PO-NE: 14:00 – 21:00, tel. 577 120 756, E-mail: alexandriawellness@lazneluhacovice.cz

30' cvičení bez instruktora:	110,-
30' instruktáž cvičení:	190,-
Permanentka na 10 cvičení:	880,-

LÁZEŇSKÁ PÉČE HRAZENÁ ZDRAVOTNÍMI POJIŠŤOVNAMI ZŮSTÁVÁ ZACHOVÁNA



Začátkem roku ke změně nedošlo a režim předepisování lázeňské péče pro dospělé i děti zůstává zachován podle doposud platného indikačního seznamu.

I když se revize vyhlášky připravuje, rozhodně však platí, že komplexní lázeňská péče zůstane i poté zachována.

V případě zdravotních potíží požádejte o pobyt v lázních svého lékaře.

Rádi Vám poskytneme bližší informace o možnostech lázeňské léčby v Lázních Luhačovice, a.s.
Tel. 577 682 100 | www.LazneLuhacovice.cz

POMŮCKY: ANAS, IZ, AZULEN, BIOT, RIKL	SOUČÁST HEŘMÁNKO- VÉ SILICE	HEŽKÁ DÍVKÁ (HOVOR.)	INICIÁLY SLÁNSKÉHO	MUŽSKÉ JMÉNO	DLOUHÝ PROUŽEK	OBILNINA	KONZER- VAČNÍ ROZTOK	RUSKÁ PŘEDLOŽKA	OBYDLÍ PASTEVCŮ	●	PANEČKU	ZNAČKA BARVIVA NA VEJCE	JEDNODU- CHÝ STROJ	INICIÁLY NEKUDY	KANCELÁŘ- SKÁ ZKRATKA
ATHÉNSKÁ PEVNOST S CHRÁM STAVBAMI										POBÍDKA KE SKOKU REKREAČNÍ STAVENÍ					
4. DÍL TAJENKY															
CELNÍ KÓD SPOJENÝCH STÁTŮ			ZÁMEK U ROKYCAN FRANC. FYZIK					PODBRADEK RUSKÁ CHATA						2. DÍL TAJENKY	BÝVALÝ AMERICKÝ POLITIK (BENJAMIN)
SPZ LITOMĚŘIC				ZNAČKA KUSU ZN. ELEK- TRONIKY			ANGLICKY „DATUM“ VYSOUEČ VLASŮ					DOMÁCKY ALFONS DOSLOVNÝ PŘEKLAD			
JEZDECKÁ DRUŽINA						MASOPUST (NÁREČNĚ) NOTOVÝ ZÁPIS							SLOVENSKY „AR“ UŠLAPAT		
VZOREC HYDROXIDU SODNÉHO					3. DÍL TAJENKY ČESKÝ TENISTA					SODNÝ PŘÍPAD KELT					
●	PTAČÍ PERA	HL. MĚSTO ALBÁNIE SVĚTELNÁ REKLAMA							NIZOZEM. PLATIDLO POKRÝT OSIVEM					ZKR. KURČATOVI KARETNÍ HLÁŠKA	
INICIÁLY SPISOVA- TELKY NĚMCOVÉ			BÝV. ITAL. PLATIDLA SPZ LIPT. MIKULÁŠE					OKRES. AR- CHIV (ZKR.) OSOBNÍ ZAJMENO			ZVUK ŽABY SMYČKY				
POZŮSTATEK						HL. MĚSTO NORSKA ZNAČKA XENONU						POL. STRANA LIDOVÁ ZN. HEKTO- LITRU			
1. DÍL TAJENKY										VOJENSKÁ BARVA					
PŘÍTEL MOHAMEDA						ZNAČKA ŠPANĚL- SKÝCH AUT					ZAHRADNÍ BESÍDKA				

Tajenka z 6. čísla Lázeňských listů: **Jenom moudrému se stane, že dělá všechno rád.** Za její správné vylúštení jsme zaslali malou odměnu paní **Zuzaně Volfové z Ostravy – Poruby.**

Znění dnešní tajenky nám zasílejte na korespondenčním lístku (nebo vhod'te laskavě do naší redakční schránky na budově ředitelství) nejpozději do **31. 5. 2012.** Vylosovaný výherce od nás dostane knižní odměnu a všechny správné odpovědi postoupí do závěrečného slosování na konci roku 2012. Šťastným výhercem, který vyhrál týdenní pobyt pro 2 osoby, je pan **Josef Konečný.** Příští číslo vyjde v **červnu 2012.**

ROMANCE PRO DVA

V ALEXANDRIA**** SPA & WELLNESS HOTELU

**Wellness pro dva – 90 minut
nerušeného soukromí**



**Večeře ve Francouzské
restauraci při svíčkách**



K balíčku Romance pro dva máte možnost dokoupení ubytování v komfortních hotelových pokojích.

Informace a objednávky: Tel. 577 120 700, E-mail: alexandria@lazneluhacovice.cz

www.HotelAlexandria.cz

KULTURNÍ AKCE ROKU 2012

Lázně Luhačovice, a. s.

**OTEVÍRÁNÍ PRAMENŮ
ZAHÁJENÍ HLAVNÍ
LÁZEŇSKÉ SEZONY**

11. – 13. května 2012

**FESTIVAL JANÁČEK
A LUHAČOVICE**

16. – 21. července 2012

21. ročník

**ZAHÁJENÍ LETNÍ
DIVADELNÍ SEZONY**

květen 2012

18. ročník

**AKADEMIE
VÁCLAVA HUDEČKA**

30. července – 10. srpna 2012

16. ročník

**HUDBA HRADNÍ STRÁŽE
A POLICIE
ČESKÉ REPUBLIKY**

21. června 2012

**DIVADELNÍ LUHAČOVICE
PŘEHLEDKA KOMORNÍ
DIVADELNÍ TVORBY**

20. – 25. srpna 2012

14. ročník

**MEZINÁRODNÍ FESTIVAL
DĚTSKÝCH FOLKLORNÍCH SOUBORŮ PÍSNÍ A TANCEM**

14. – 16. září 2012

20. ročník

AKČNÍ NABÍDKA PRO MILOVNÍKY HUDBY

LETNÍ RELAXACE S HUDBOU

Termín: **15. 7. - 22. 7. 2012**

Akční cena: **od 6990 Kč**

Týdenní pobyt v době konání Festivalu Janáček a Luhačovice zahrnuje ubytování ve vybraném hotelu, polopenzi, lázeňské procedury a permanentní vstupenku na všechny koncerty s bohatým programem:

- ➔ zazní Dvořákova Symfonie č. 9 e moll Novosvětská
- ➔ vystoupí houslová virtuoska Gabriela Demeterová, soubor Janáček Ensemble, Iva Bittová se Škampovým kvartetem, Schola Gregoriana Pragensis pod vedením Davida Ebena a světově proslulá mezzosopranistka Dagmar Pecková

Permanentní vstupenku si můžete rezervovat také ke všem týdenním pobytům z naší nabídky: e-mailem: kultura@lazneluhacovice.cz nebo telefonicky: 577 682 220

www.LazneLuhacovice.cz

